

Område Psykiatri PKS 2 april 2020



- Återhämtning och samskapande (Co-production)
 - Peernätverket
 - Recovery College
 - Peer support
- Kunskapsstyrning
 - NPO psykiatri
 - Vip, Vårdförlopp
- Utvecklings- och förbättringsarbeten
 - Boendestöd
 - Suicidprevention
 - Kompetensutveckling
 - Arbete och Sysselsättning
 - Äldres psykiska hälsa
- Systematisk uppföljning
 - Hälsöfrämjande insatser
 - Inventering av behov
 - Samordning av Combine

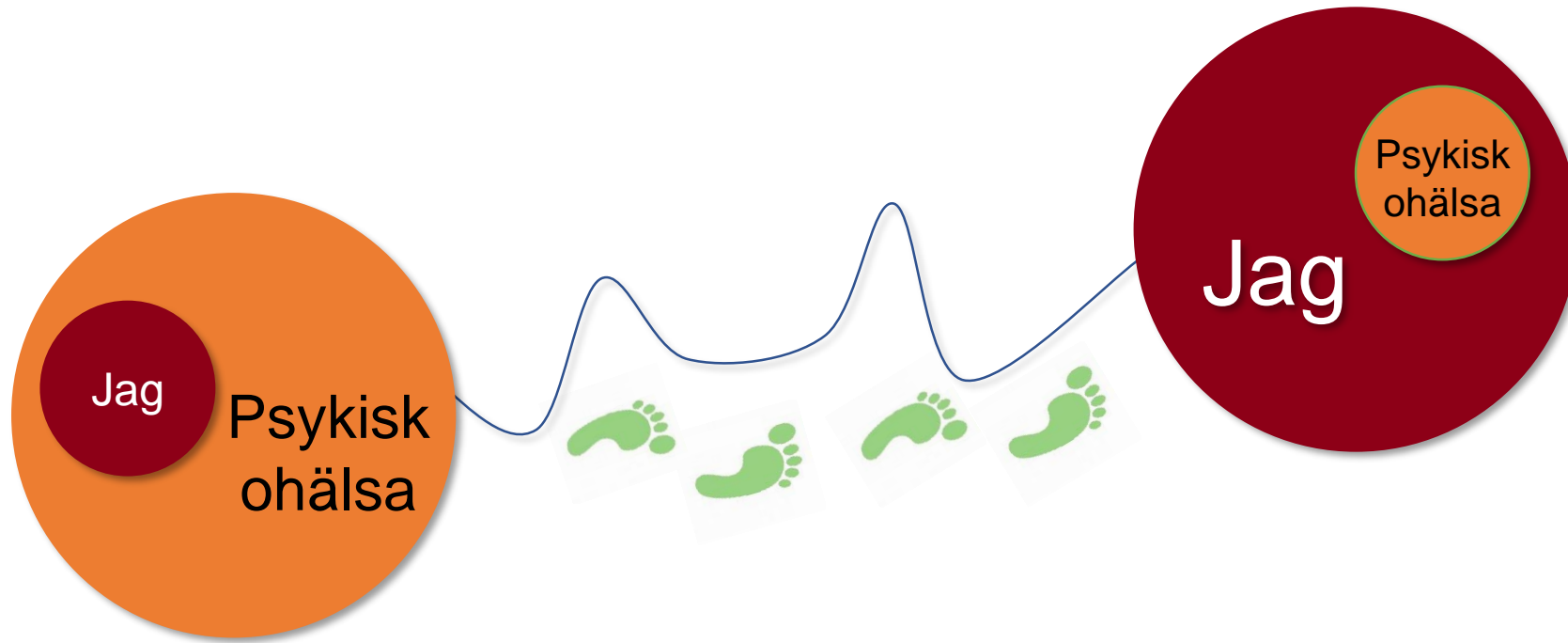
Område Psykiatri PKS 2 april 2020



- Samverkansfrågor
 - Ledningssystem i samverkan
 - Överenskommelser
 - Avtal
- Forskningsarbeten



Återhämtningsresan



Återhämtning

- Peer – person med egen erfarenhet som resurs. (eng. jämlikar)
 - Ca 50 personer med någon utbildning som kan ta uppdrag i kommuner, Region eller hos andra aktörer.
 - Föreläsning utifrån egen erfarenhet vanligast. Deltagande i planerings och referensgrupper mm förekommer.
 - Hur gör man för att använda peer



Peer
Person med egen erfarenhet av psykisk ohälsa som resurs

Peers har genomgått utbildning med inriktning återhämtning. De tillhör ett nätverk inom projektet En återhämtningssamordnad psykiatri i Jönköpings län, som är en del i Kommunal utveckling i Jönköpings län. Grundläggande med projektet är att utöka personers kunskap och erfarenhet av psykisk ohälsa och återhämtning i centrum.

Vad gör peers?
Peers utför arvoderade uppdrag som förmedlas genom Kommunal utveckling. Uppdragen varierar i längd och innehåll utifrån beställarens önskemål.

Exempel på uppdrag:

- Föreläsningar
- Arbetsgrupper
- Förbättrings/utvecklingsarbeten
- Utbildare
- Utbildningsråd
- Studieteknikledare

Utöver uppdrag har peers stora möjligheter att nätverka och vidareutvecklas genom peernätverket inom Kommunal utveckling.

Varför behövs peers?
Peer, som även betyder jämlike, använder sin egen erfarenhet i sammanhang där kommunernas socialpsykiatri eller Regionens psykiatri behöver utveckla sina verksamheter både inom praktiskt arbete och beslutsfattande nivåer. På så vis kan peer vara ett stöd i flera led. Peer är en viktig resurs i samspikande sammanhang. Genom att anlita peers silverarats egenupplevd kunskap om psykisk ohälsa och återhämtning inom psykiatri.

Hur anlitas peers?

- Fyll i en uppdragsförfrågan
- Ansvar för peeruppdrag återkopplar
- En uppdragsbefräftelse med kontaktpuffter skickas när uppdraget är klart
- Efter uppdraget faktureras en kostnad för peer arvode samt reseräkning. Arvodet baseras på aktuellt prisbeteckning för fridspårsticker.

[Länk till uppdragsförfrågan](#)

Hitta information om projektet på Utveckling i Jönköpings län
[En återhämtningssamordnad psykiatri i Jönköpings län](#)

Kontaktpuffter
Kommunal utveckling
En återhämtningssamordnad psykiatri i Jönköpings län
Funktionsbrevlåda: aterhamtningspeers@rjg.se

Samordnare
Sara Thne
sara.thne@rjg.se
076-763 78 18

KOMMUNAL UTVECKLING
JÖNKÖPINGS LÄN



KOMMUNAL UTVECKLING
JÖNKÖPINGS LÄN

Återhämtning

- Recovery College
 - Samarbetar med samhället
 - Använder resurser, organisationer, verksamheter, aktörer i samhället.
 - Länka utåt- att underlätta vägen in i samhället.
 - Kursutbudet på ett RC ska inte ersätta det som finns i samhället. Det kan istället handla om att första steget att utforska vad som finns i samhället inom något område.



Vad kännetecknar ett RC

- Utbildning/lärande är basen
- Utgår från principer för College
- Co-production, samskapande
- Återhämtningsfokus
- Är till för alla, inkluderande
- En fysisk bas, kärnteam, bibliotek
- Brobyggare



Återhämtning

- Peer support Gemensamt projekt med Region Jönköpings län
- Peer supporter anställd i ordinarie verksamhet
- Nu 7 peer support anställda 5 Rjl, 2 kommun.
- Fas 3 beslutad – implementering och utökning.



Kunskapsstyrning

- Nationellt programområde psykiatri (NPO)
- Vård- och insatsprogram <https://www.vardochinsats.se/>
- Nag, Rag Vårdförlopp
- Jenny O
- Regional implementeringsplan

PROGRAM
Adhd
Depression och ångestsyndrom
Schizofreni och liknande tillstånd
Självskadebeteende
Missbruk och beroende



KOMMUNAL UTVECKLING
JÖNKÖPINGS LÄN

Utvecklings- och förbättringsarbeten

- Boendestöd
- Suicidprevention
- Kompetensutveckling
- Arbete och Sysselsättning
- Äldres psykiska hälsa



KOMMUNAL UTVECKLING
JÖNKÖPINGS LÄN

Hälsöfrämjande insatser

i ett socialpsykiatri perspektiv

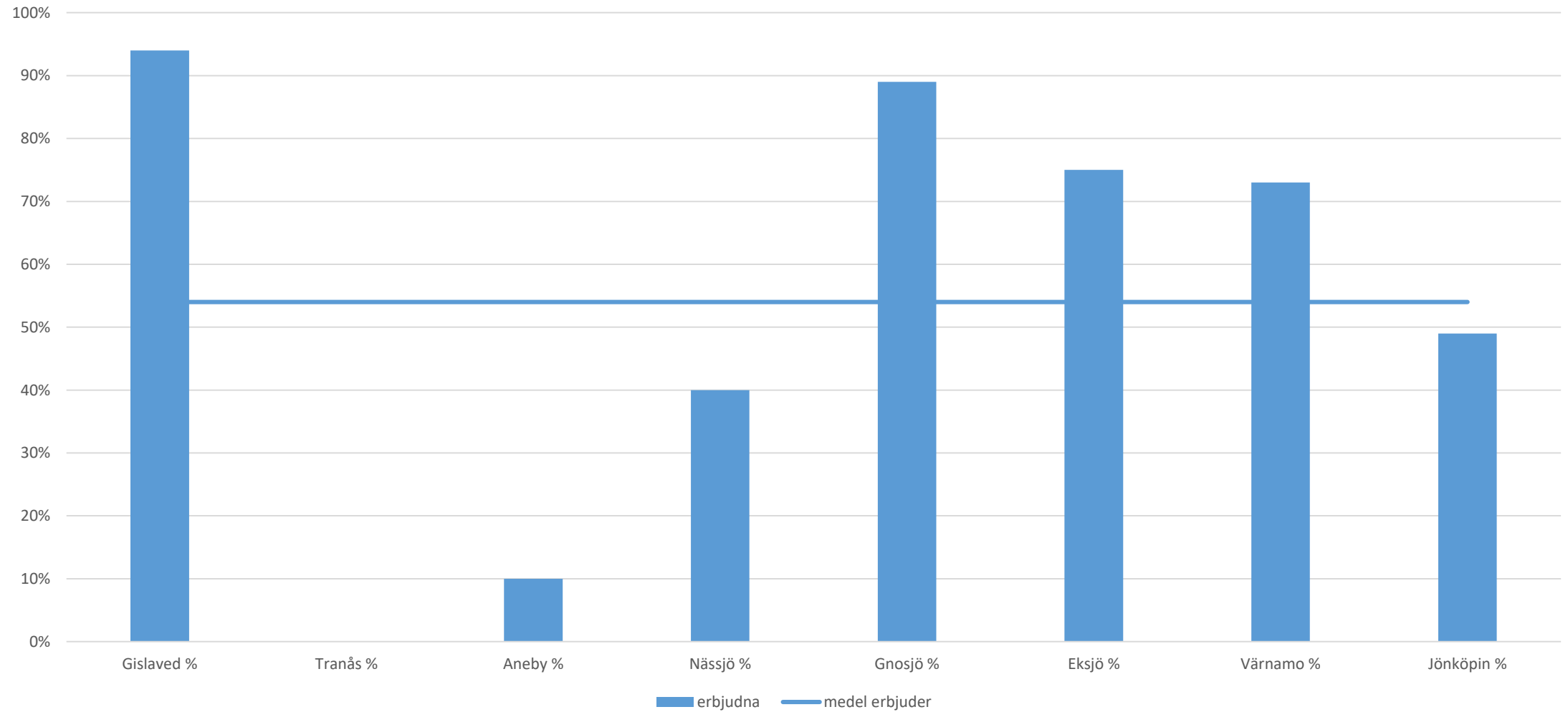
UPPTÄCKA

GE STÖD

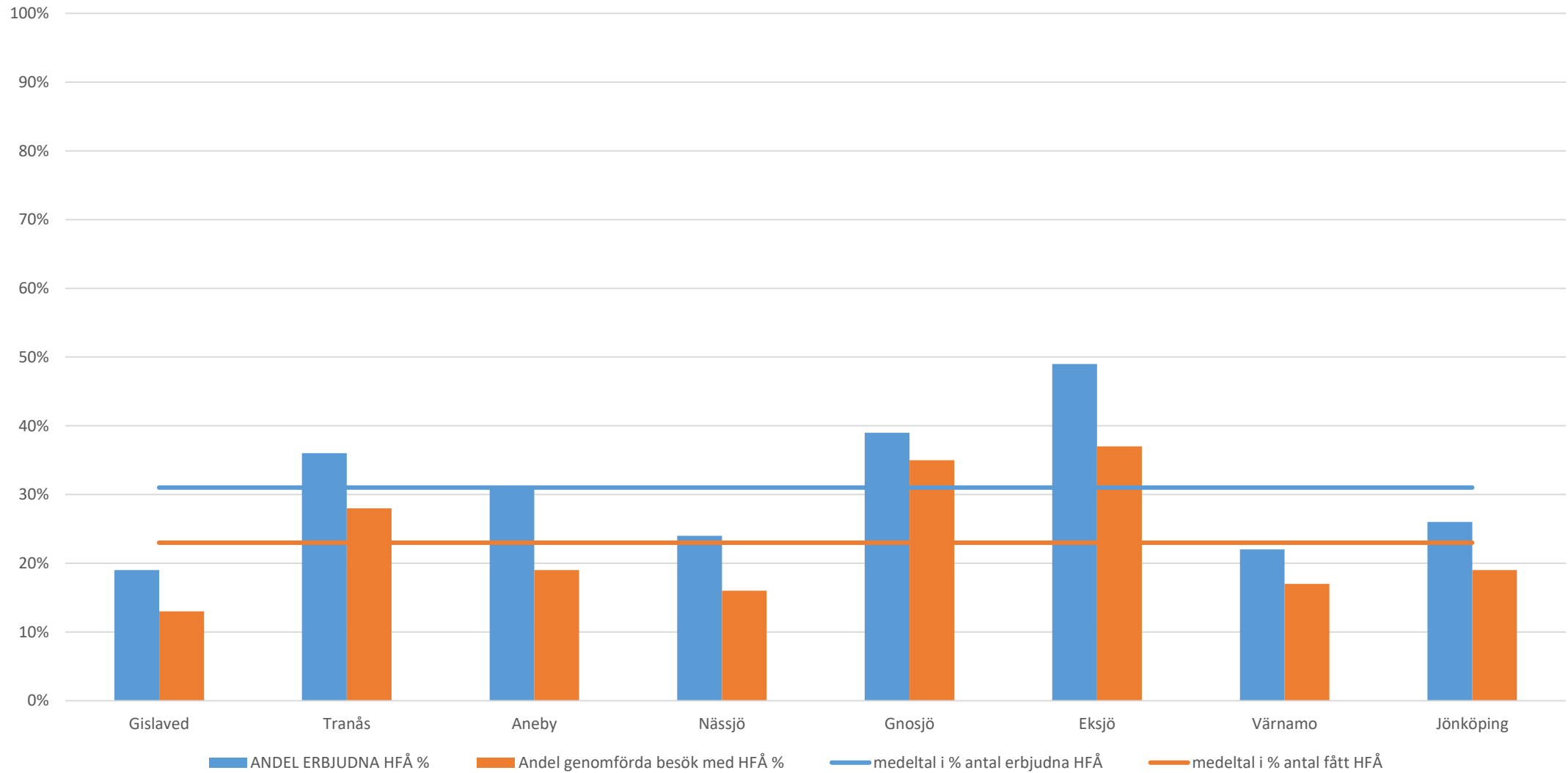
UPPFÖLJNING

VARAKTIGHET

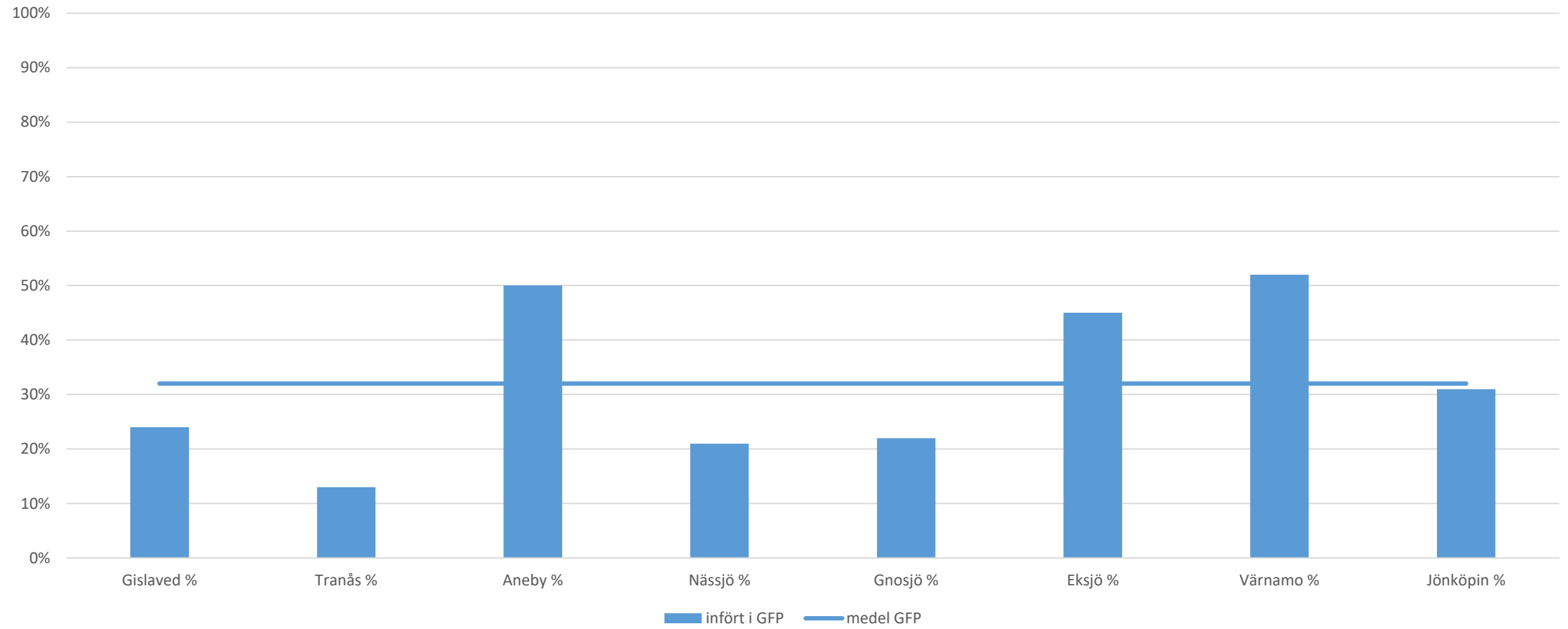
Erbjudna Levnadsvaneformulär eller hälsosamtal



Förhållandet mellan antal erbjudna HFÅ och utförda HFÅ i Procent och medel talet för deltagande kommuner



Har hälsofrämjandeinsats införd i sin genomförandeplan



Systematisk uppföljning

- Inventering av behov 2019
- Samordning av indikatorer i Combine
- Förbättring av verksamhet.





**KOMMUNAL UTVECKLING
JÖNKÖPINGS LÄN**

Inventering av behov hos personer med psykisk funktionsnedsättning, 2019.

Genomförd oktober-november 2019

10 kommuner samt Psykiatriska klinikerna i Region Jönköpings län

Verksamhetsuppföljning gällande 2138 individer

<https://utveckling.rjl.se/vad-pagar/inventering-av-behov-hos-personer-med-psykisk-funktionsnedsattning/#>



KOMMUNAL UTVECKLING JÖNKÖPINGS LÄN

Hur vi har arbetat med resultatet:

Arbetsgrupper bestående av representanter från kommun samt region

Inflytanderådet

Peer (person med egen erfarenhet som resurs)

Forskning

Nationella riktlinjer



KOMMUNAL UTVECKLING JÖNKÖPINGS LÄN

Rapport i slutet av april – ute på remiss

Syfte; Skapa förutsättningar så att personer med psykisk funktionsnedsättning i högre utsträckning än tidigare får det stöd och den behandling de behöver.





KOMMUNAL UTVECKLING
JÖNKÖPINGS LÄN

Hur ser behoven ut idag?

På det stora hela – inte så stora förändringar mot 2015.

Störst svårighet/behov inom arbete/sysselsättning samt mellanmännsliga relationer

Vissa skillnader – ex ökad sysselsättning, ökad samverkan inom vissa organisationer.

Höga siffror på *Ej känt* i vissa frågor, stort bortfall.

Områden som behöver fördjupas – Samverkan, SIP, Integration, Barn



KOMMUNAL UTVECKLING
JÖNKÖPINGS LÄN

Likheter och skillnader

- Länsdelar
- Kön
- Ålder
- Född utanför Sverige

För mer info; Invänta rapporten... 😊

Systematisk uppföljning

- Inventering av behov 2019
- Samordning av indikatorer i Combine
- Förbättring av verksamhet.

