

Tillsammans möter vi framtidens behov inom området främjande, hälsa, stöd, omsorg och vård



KOMMUNAL UTVECKLING
JÖNKÖPINGS LÄN



Region
Jönköpings län

KOMMUNAL UTVECKLING
JÖNKÖPINGS LÄN

Tillsammans möter vi framtidens behov inom
området hälsa, stöd, omsorg och vård
2020-2030



TILLSAMMANS MÖTER VI
FRAMTIDENS BEHOV AV
HÄLSO- OCH SJUKVÅRD
2020-2030

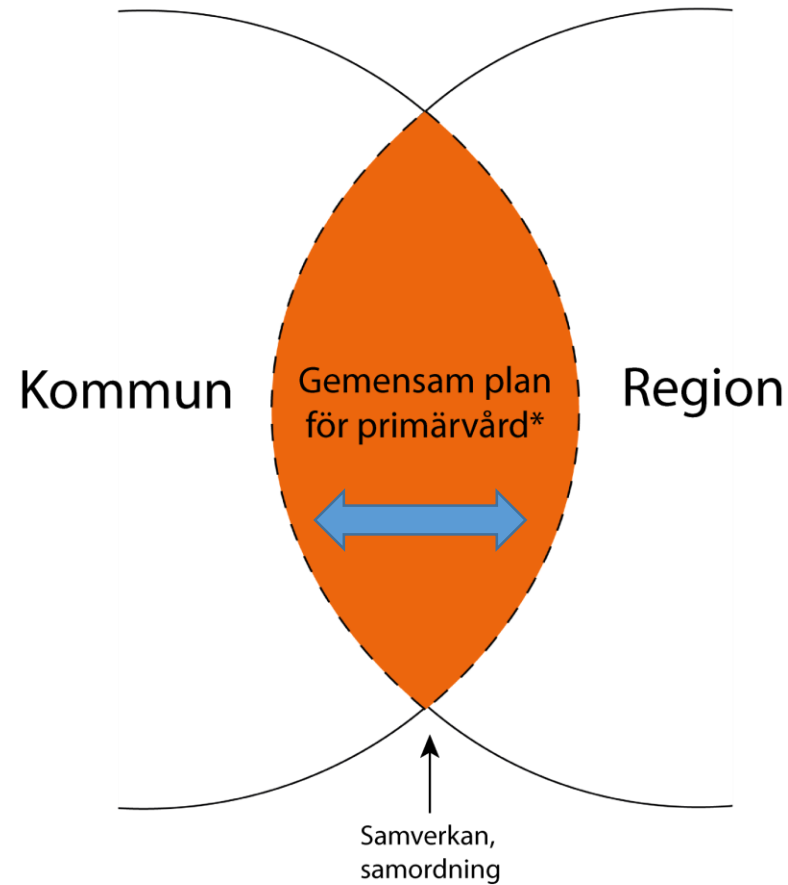
Region
Jönköpings län

En god och nära vård...

- utgår från individuella förutsättningar och behov.
- bygger på relationer, är hälsofrämjande, förebyggande och proaktiv.
- bidrar till jämlik hälsa, trygghet och självständighet och grundas i gemensamt ansvarstagande och tillit.

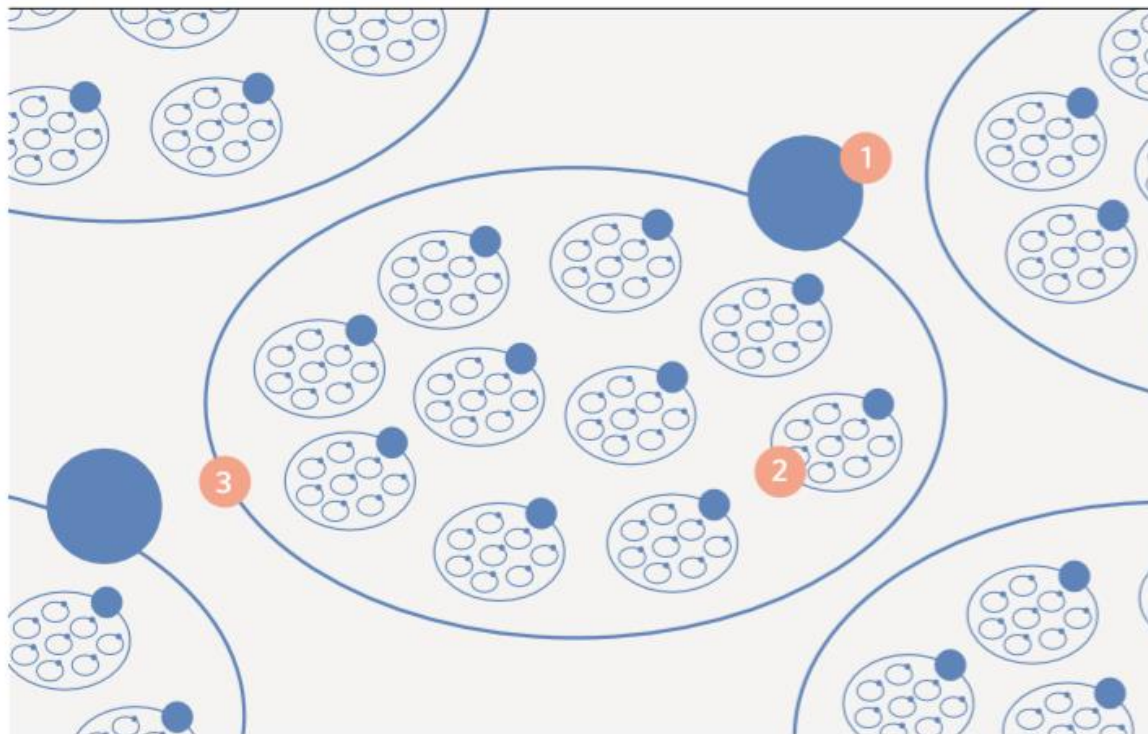


Samverkan Kommun/Region för omställning till Nära vård



*Referens: Huvudbetänkande för utredningen God och nära vård, Anna Nergårdh

Systemhållarna



En illustration av ett komplext system som består av flera olika organisationer. Exempelvis ett system för Nära vård i ett län. (1) systemhållare som tillsammans ansvarar för helheten i systemet, (2) aktörer i systemet för Nära vård, både regionala, kommunala och fristående, (3) systemgräns som i fallet med Nära vård ofta är länsgränsen.

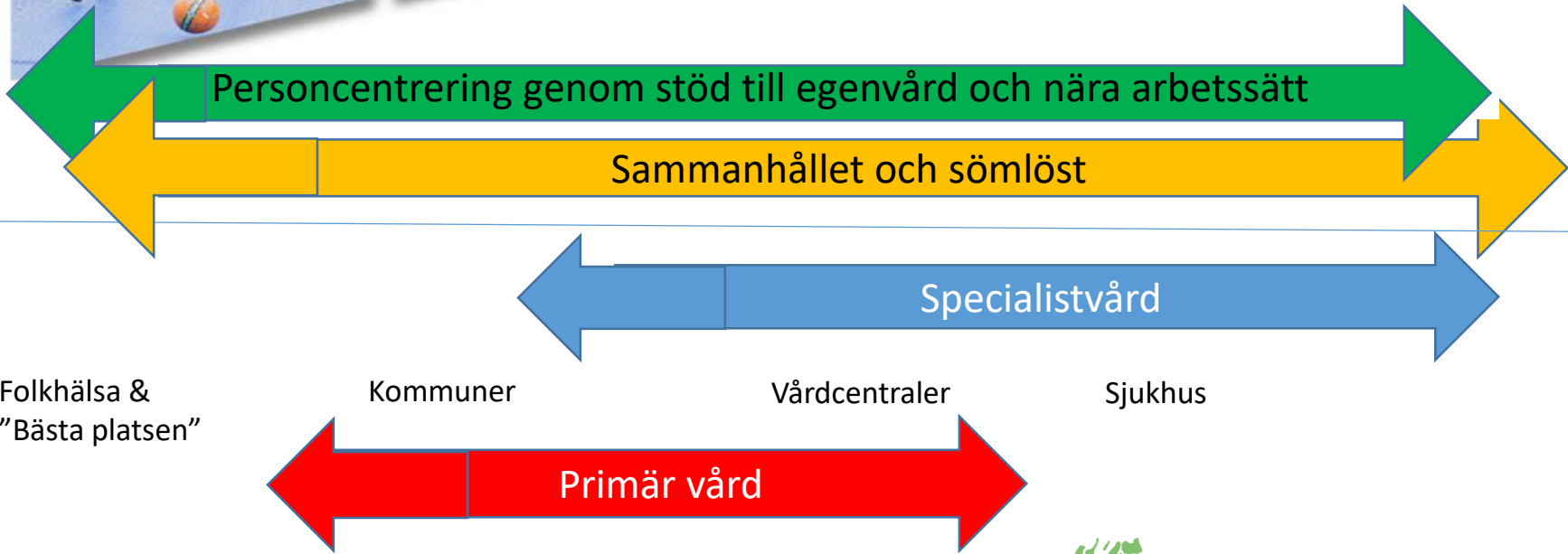
I komplexitet: fokusera på "RAR" istället för "RADAR"

Result – sätta mål: vad vill vi uppnå?

Approach – vad ska vi göra?
Deployment – hur ska vi göra?

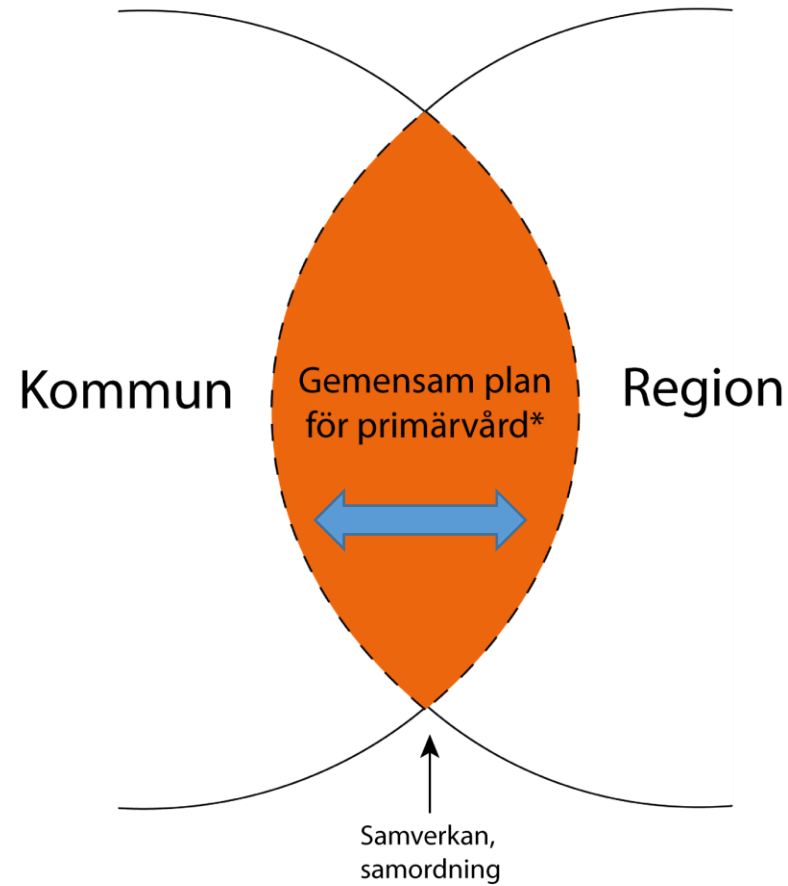
Assess – följa upp & utvärdera: hur går det?

Refine – hur förfina mål & uppföljning?



Kompetens
Resurser
*Platser för
Kompetens-
utveckling*

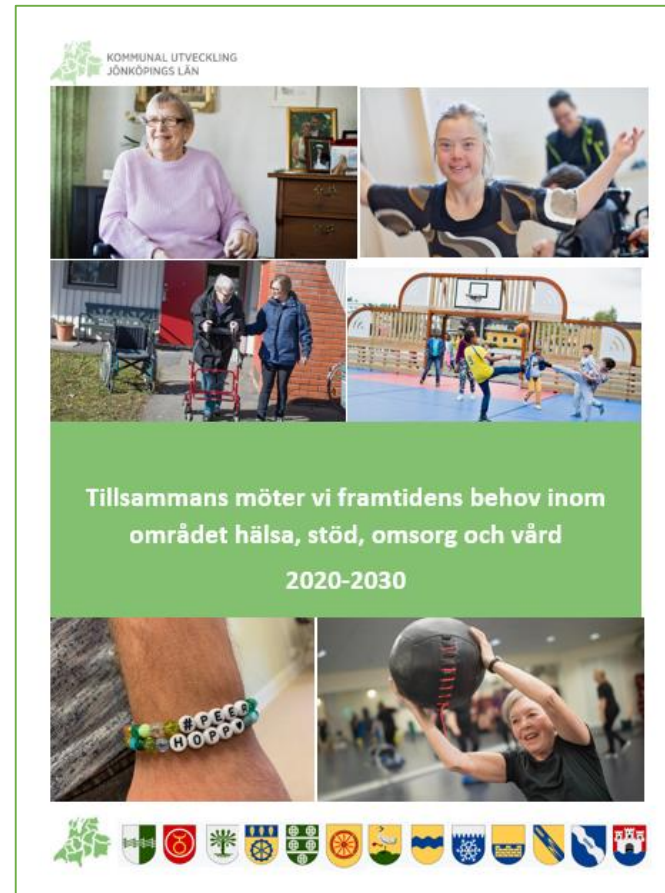
Samverkan Kommun/Region för omställning till Nära vård



*Referens: Huvudbetänkande för utredningen God och nära vård, Anna Nergårdh

Övergripande strategier

1. Riktat stöd till att främja hälsa och förebygga ohälsa.
2. Samverkan och kontinuitet för invånare med komplexa behov
3. Förändrade arbetssätt
4. Stärkta förutsättningar



Framtagande
av förslag
dec 2020

Remiss
jan-mars 2021

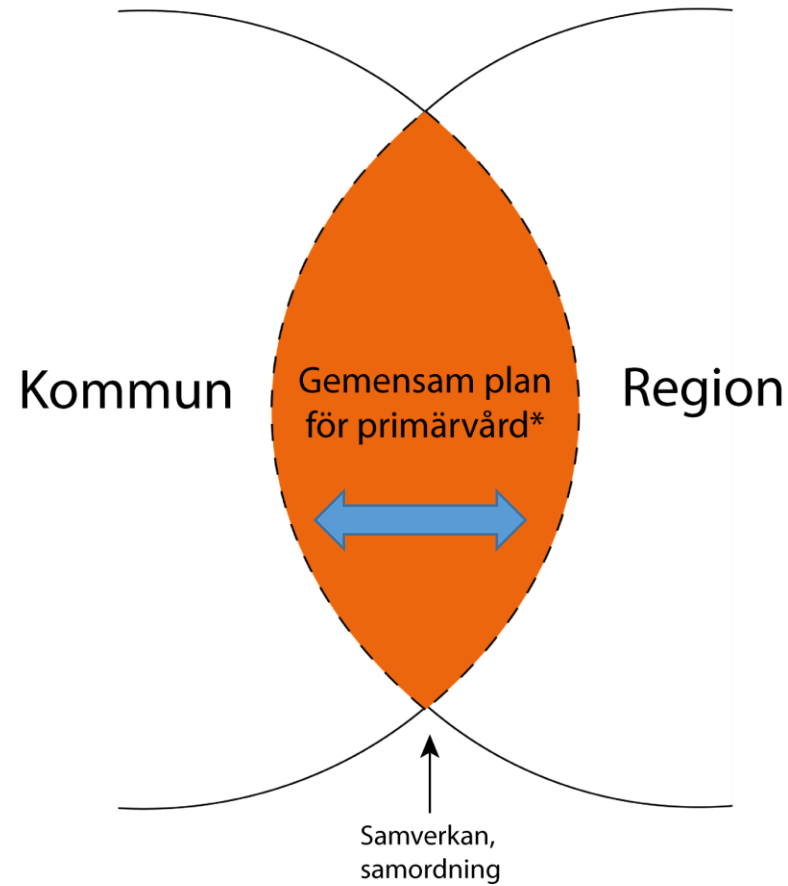
Ställnings-
tagande
tjänstemanna-
nivå

Ställnings-
tagande
politisk nivå

Beslut hos
respektive
huvudman



Samverkan Kommun/Region för omställning till Nära vård



*Referens: Huvudbetänkande för utredningen God och nära vård, Anna Nergårdh

Övergripande strategier

1. Förstärka invånarens egna resurser och bidra till ett samhälle som stödjer hälsosamma val i vardagen.
2. Öka tryggheten genom jämlik, säker och personcentrerad vård.
3. Enklare vardag för patienter och medarbetare med stöd av anpassat tjänsteutbud och ökad digitalisering.
4. Primärvården är basen, specialiserad och högspecialiserad diagnostik och sjukhusvård finns tillgänglig när den behövs
5. Utveckling av framtidens arbetsplats med fokus på medarbetarskap och kompetensförnyelse
6. Leda och utveckla för att förstärka goda relationer som bidrar till sömlös samverkan där värde skapas tillsammans.



”Jag vet vad som påverkar min hälsa och vad jag själv, med hjälp av mina nätverk, kan göra för att må så bra som möjligt”



Strategi 1

Förstärka invånarens egna resurser och bidra till ett samhälle som stödjer hälsosamma val i vardagen



”Hälsa är att i glädje vara upptagen av sina livsuppgifter”

- Gadamer, tysk filosof



Koppling till definitioner av Nära vård:

- Arbetar preventivt och proaktivt och möter problemen uppströms
- Det stöd kommuner, regioner och civilsamhälle kan ge individen för att möjliggöra bästa möjliga hälsa.
- Använder e-hälsans alla möjligheter att möta patientens behov

Mätområden:

- Indikatorer - Strategi för hälsa
- Självsattad hälsa och beteendeförändring

Exempel på utvecklingsområden som konkretiserar strategin:

- ✓ Hälsa för livet - hälsocoaching och meny till invånare
- ✓ Jämlik hälsa
- ✓ Bästa platsen att växa upp, leva och åldras på



”Jag har en överens-
kommelse med vår-
den där det är tydligt
vad jag gör och vad
vården gör för mig.
Jag känner mig trygg
med att vården finns
där när jag behöver
den och jag vet vart
jag ska vända mig för
att få stöd.”

Strategi 2

Öka tryggheten genom
jämlik, säker och
personcentrerad vård



Koppling till definitioner av Nära vård:

- En personcentrerad vård och omsorg som utgår från patienten/brukarens och närståendes behov och förmåga att hantera sin sjukdom
- Vården skapas tillsammans mellan patient och vårdgivare
- En kultur av tillit och samverkan, där var och en tar ansvar för sitt arbete och underlättar för steget före och efter för att skapa en sammanhållen vårdkedja
- Primärvården är basen

Mätområden:

- Medicinsk kvalitet vid kroniska sjukdomar
- Tillgänglighet primärvård
- Vårdkontakter
- Patientkontraktets delar
- Patientdelaktighet

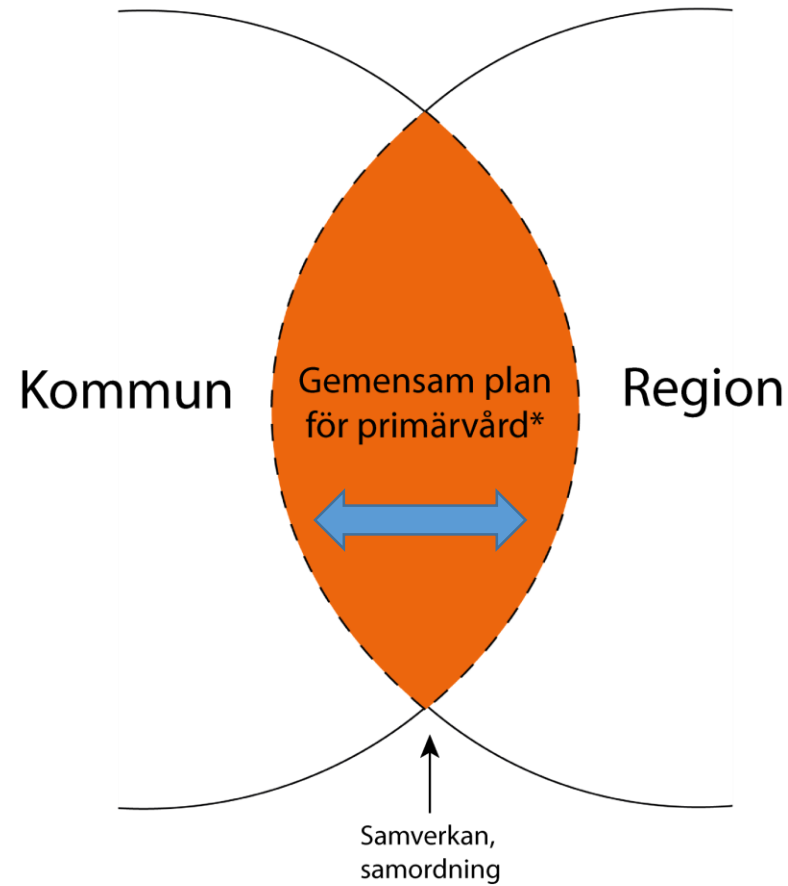
Exempel på utvecklingsområden som konkretiserar strategin:

- ✓ Patientkontrakt
- ✓ Personcentrerade och sammanhållna vårdförlopp
- ✓ Trygg och säker
- ✓ Smittskydd
- ✓ Patientdelaktighet

Standardisering OCH personcentrering



Samverkan Kommun/Region för omställning till Nära vård

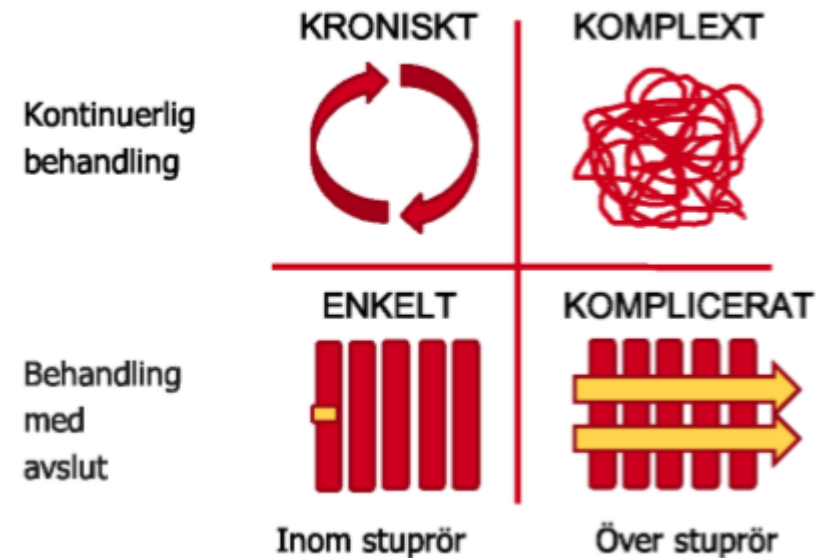


*Referens: Huvudbetänkande för utredningen God och nära vård, Anna Nergårdh

Förstärk samverkan i Jönköpings län

För Jönköpings läns kommuner och Region Jönköpings län behövs

- Samverkan på makronivå i REKO
- Förstärkt samverkan på mesonivå för att underlätta för arbetet
- ...att stödja individen på mikronivå.



Gemensam plan som verktyg

I den gemensamma planen behövs det fastställas hur vi möts på interorganisatorisk nivå för att

- bidra till lärande
- utveckla och lösa problem som vi gemensamt ansvarar för

När en avvikelse eller ett problem uppkommer är det inte den ena partens problem utan systemets.

Result Assess Refine



KOMMUNAL UTVECKLING
JÖNKÖPINGS LÄN



Region
Jönköpings län

Övergripande strategier

1. Riktat stöd till att främja hälsa och förebygga ohälsa.
2. Samverkan och kontinuitet för invånare med komplexa behov
3. Förändrade arbetsätt
4. Stärkta förutsättningar
5. Mätningar & Berättelser



Gemensam kompetensförnyelse där medarbetare ges förutsättningar att träna nya arbetssätt i den Nära vården

Ur ett medarbetarperspektiv

”Jag får det stöd jag behöver på det
sätt jag önskar när jag behöver det”
...hela kompetenskedjan behöver
utvecklas för att lyckas ge Esther det
Esther behöver när hon behöver det på
det sätt hon behöver.

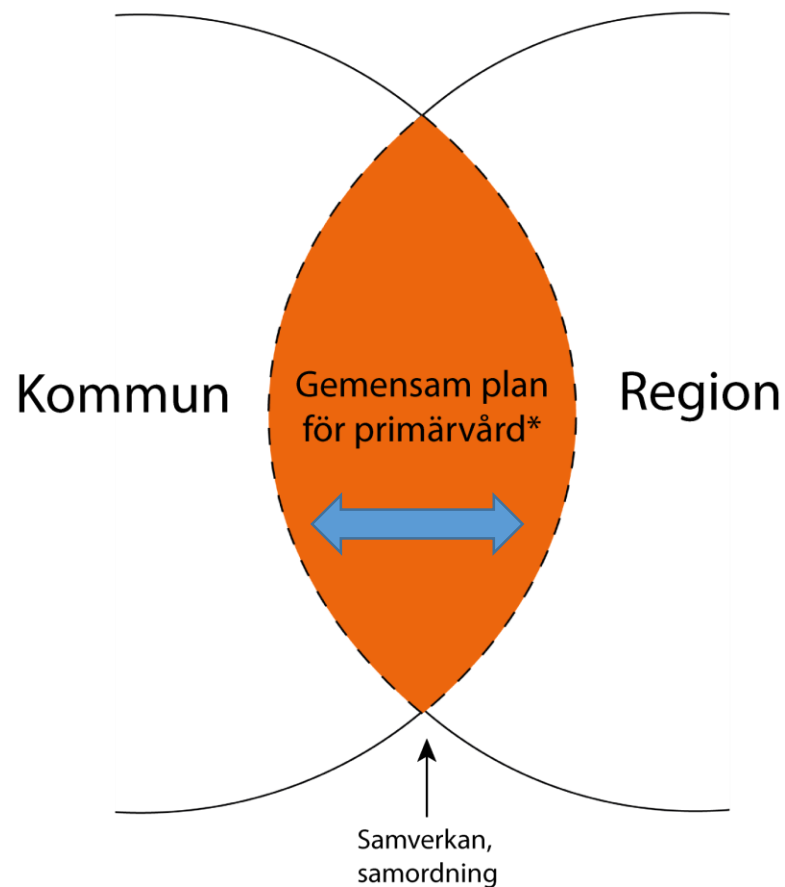


KOMMUNAL UTVECKLING
JÖNKÖPINGS LÄN

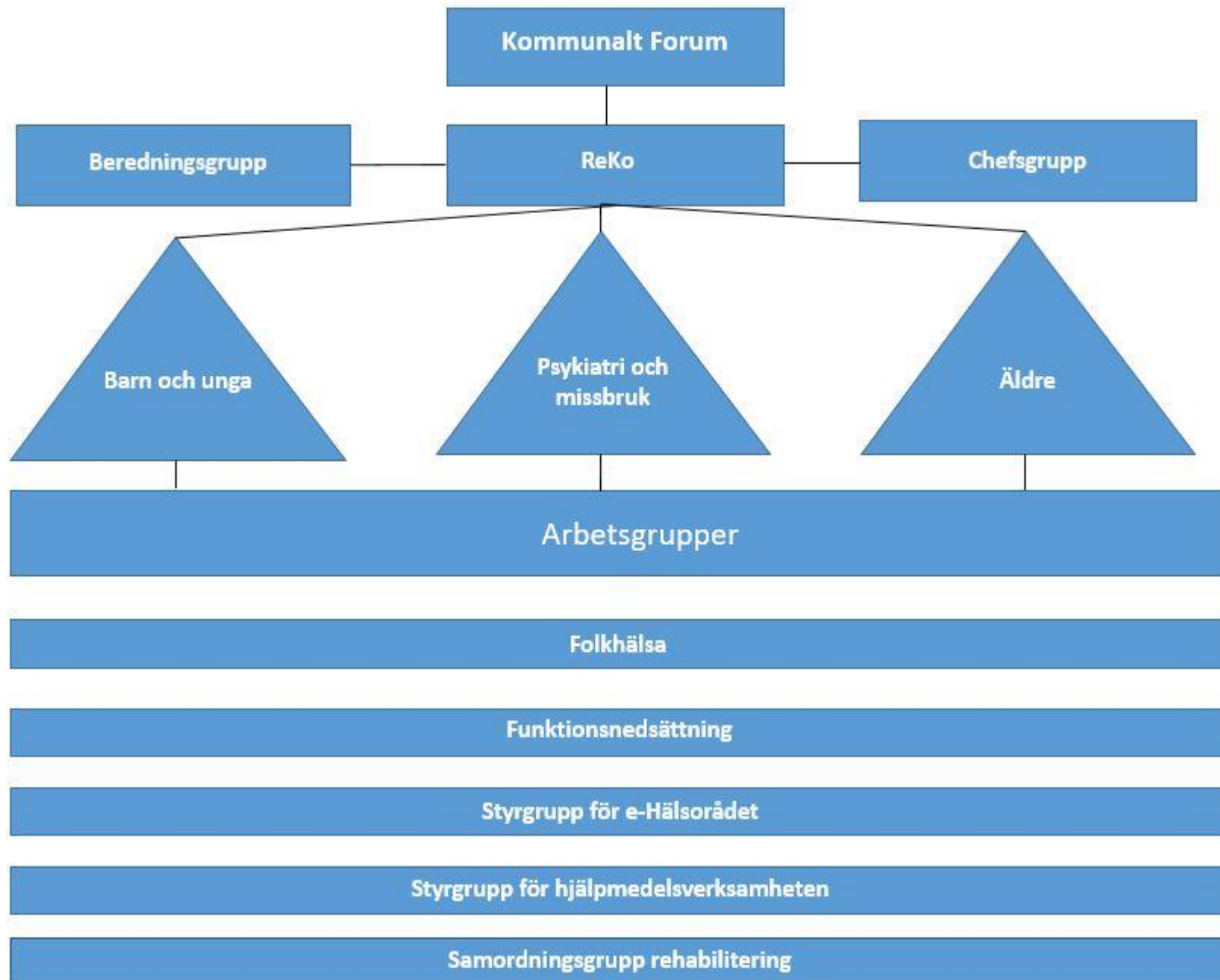
 Region
Jönköpings län

Nästa steg..."Plan för primär vård"

Samverkan Kommun/Region för omställning till Nära vård



*Referens: Huvudbetänkande för utredningen God och nära vård, Anna Nergårdh



Strategigrupper i samverkan ...nästa steg..

God hälsa, vård, omsorg och stöd – gemensam plan för primär hälso – och sjukvård



2 Workshop 2020
strategigrupp barn och unga, psykiatri och
missbruk, äldre. Folkhälsa, Fritid, samt
Samordningsgrupp rehabilitering

Nästa steg..."Plan för primär vård"

- Medskick och tankar:

...det vi gemensamt vill uppnå i "result"

...vad vill vi gemensamt följa upp och "assess"

...för att gemensamt lära och "refine"



Tillsammans möter vi framtidens behov inom området främjande, hälsa, stöd, omsorg och vård



Tack!



KOMMUNAL UTVECKLING
JÖNKÖPINGS LÄN



Region
Jönköpings län