

Socialtjänsten barn och unga

Kompetens

Kvalitet

Kostnadseffektivitet



**KOMMUNAL UTVECKLING
JÖNKÖPINGS LÄN**

Socialtjänstens barn- och ungdomsvård

Team barn och unga

Våra uppdragsgivare och samarbetsparter

Socialchefer

Barn och ungdomschefer

Familjehemssekreterare

Öppenvård

Förste socialekreterare

Arbetsgrupper för tidsatta projekt och utvecklingsåtgärder

Nationella nätverk stöd och erfarenhetsutbyte

Regionens hälso- och sjukvård,

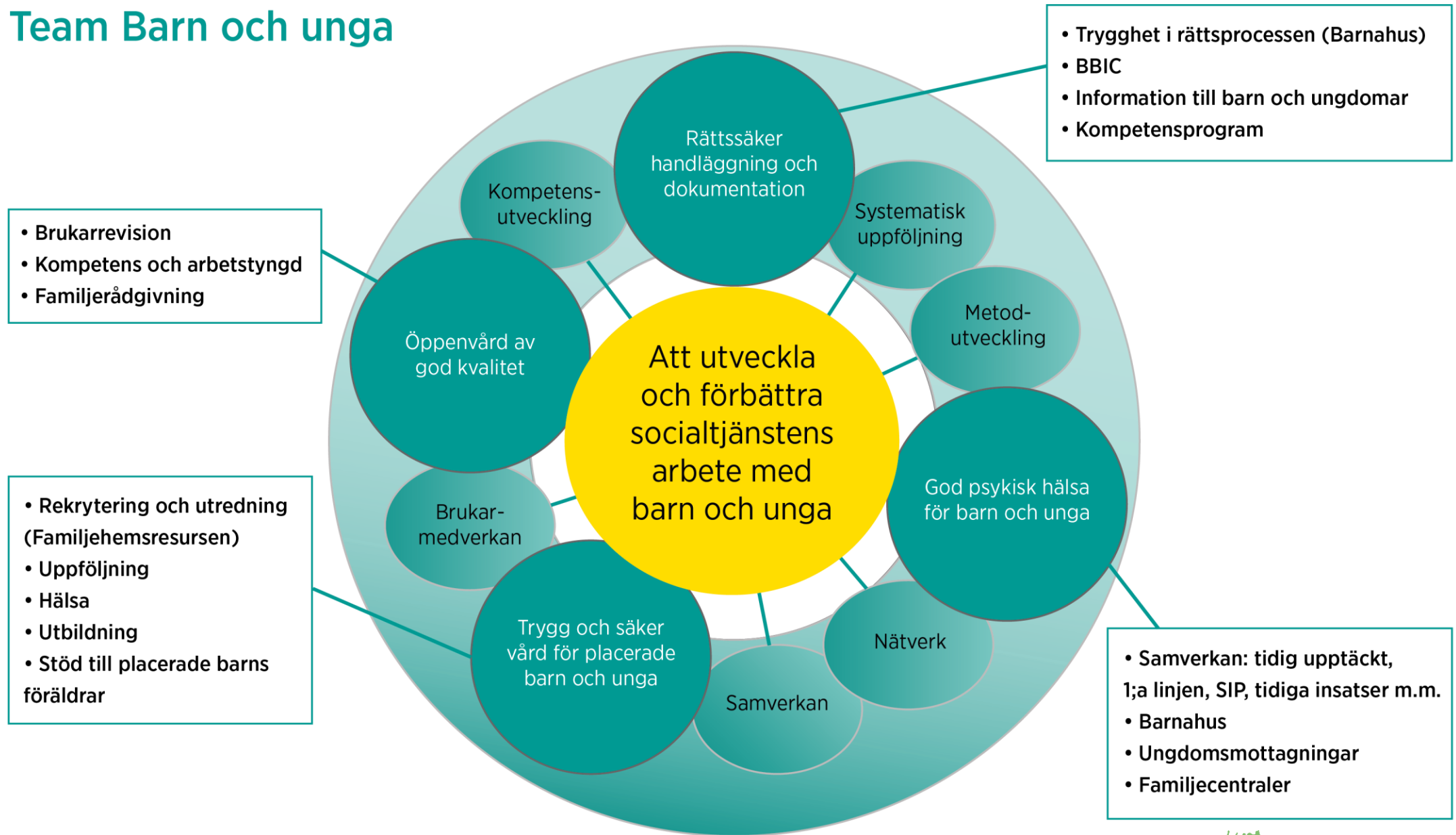
Förskola, skola

Fritid



**KOMMUNAL UTVECKLING
JÖNKÖPINGS LÄN**

Team Barn och unga



Prioriterade utvecklingsåtgärder 2021

- Placerade barns hälsa och utveckling
- Barn och unga utsatta för våld och övergrepp
- Barn och unga som missbrukar



Råd och service

Förebyggande stöd

socionom familjecentral, socionom ungdomsmottagning, fältarbetare



**KOMMUNAL UTVECKLING
JÖNKÖPINGS LÄN**

Samverkan

Extern samverkan

Strategigrupp barn och unga
Arbetsgrupper i länsdelarna

Intern samverkan

IFO, funktionshinderomsorgen

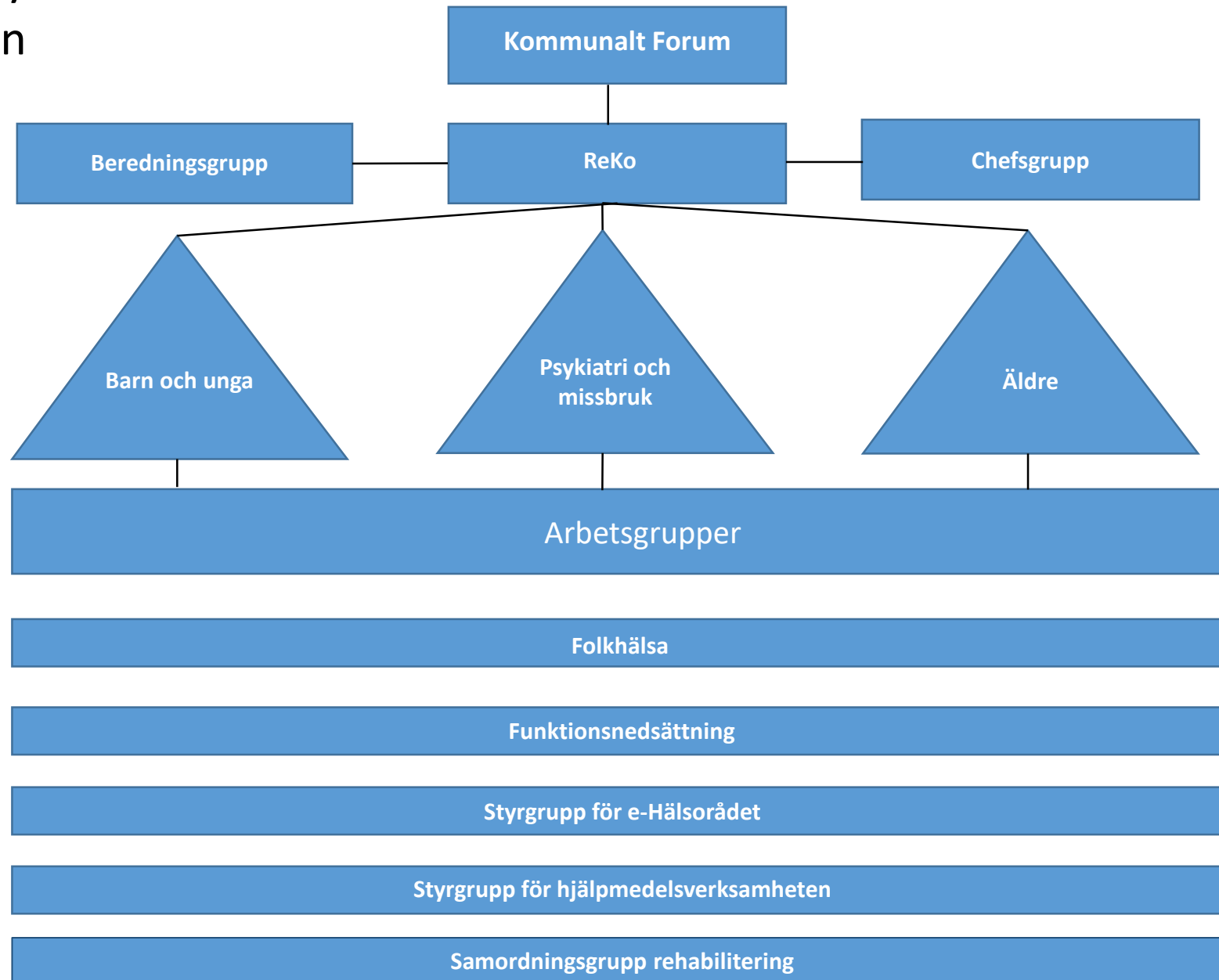
Fritid

Civilsamhället



KOMMUNAL UTVECKLING
JÖNKÖPINGS LÄN

Ledningssystemet för samverkan



Utgångspunkter

- Bästa möjliga insatser i form av stöd, vård, behandling och re/habilitering ska erbjudas den enskilde med utgångspunkt från barnets behov och tillgängliga resurser.
- Insatserna ska så tidigt som möjligt samordnas mellan och inom huvudmännen för att skapa kontinuitet utifrån barnet och familjens behov.
- Samarbetet ska präglas av öppenhet och god ömsesidig information.

Ärenden

I huvudsak aktualiseras ärenden till strategigruppen utifrån följande orsaker

- Nationella satsningar
- Initiativ utvecklingsatsningar från länsdelarna
- Data som visar på utvecklingsbehov
- Avvikelser i samverkan, utreda och åtgärda
- Organisationsförändringar, uppdragsförändringar
- Uppföljning av pågående satsningar i samverkan

Strategigruppens arbete inom de hälsofrämjande och förebyggande områdena. Tidig upptäckt – Tidig insats

- Samverkan förskola och barnhälsovård Mitt barn formuläret 2.5 och 4 år
- Barn som anhöriga
- Barns rättigheter
- ***Utökade hembesök BHV och socialtjänsten***
- FAKTA dokument i samverkan barn. Vägledningsdokument för professionen
- PLUSS projektet pågår. Tidig upptäckt tidigt stöd
- Familjecentralerna, snart fullt utbyggt i länet, Nytt utvecklingsuppdrag från 2020
- Ungdomsmottagningarna för psykisk hälsa statlig satsning från 2016
- ***Målområde Fritid***, allaktivitetshus i samverkan fritid skola socialtjänst med flera, nystartat
- Hälsocenter, nystartat



Uppföljning och pågående utvecklingsarbete

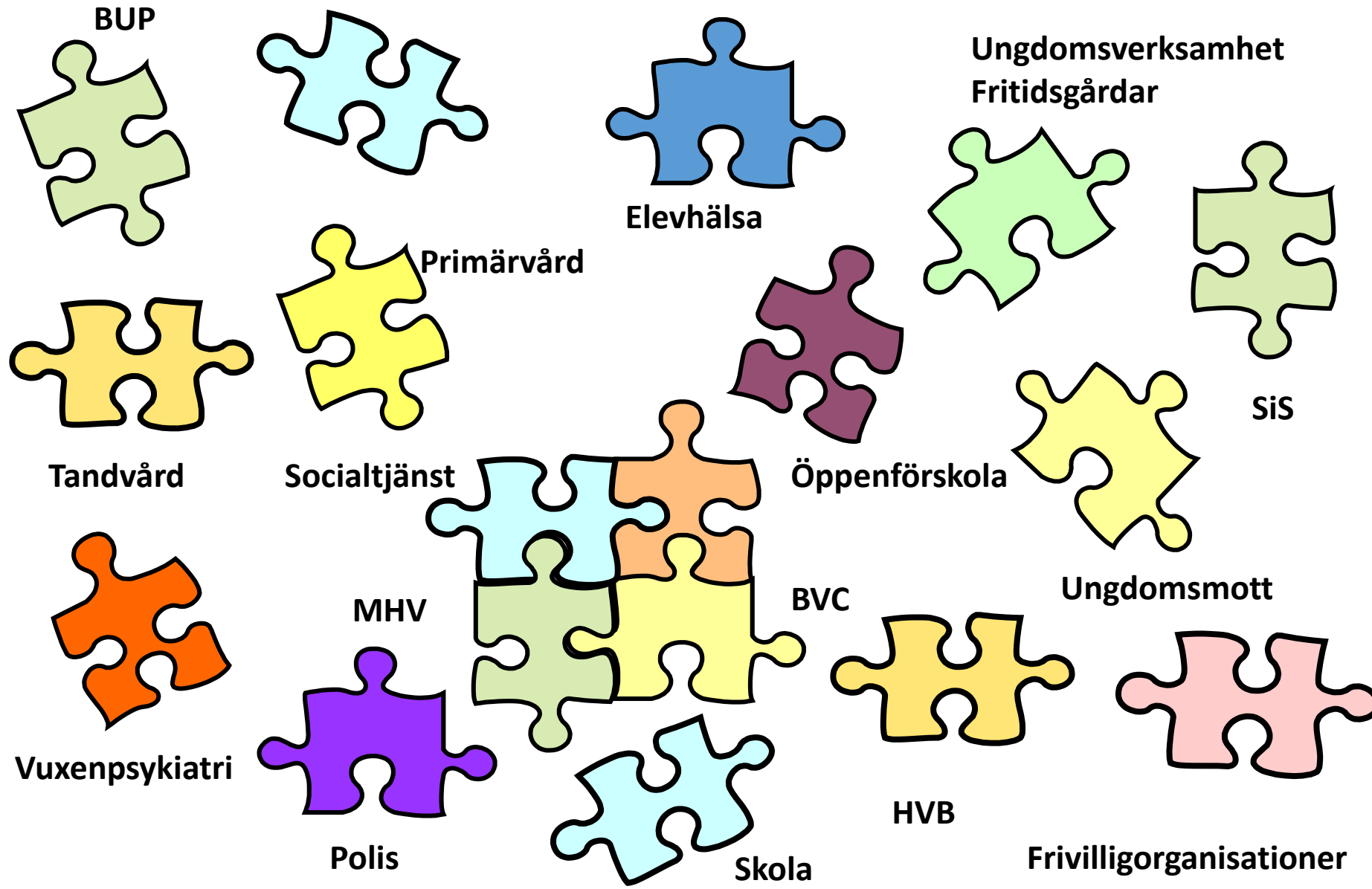
- Barn- och ungdomshälsan
- Neuropsykiatriska utredningar och samverkan
- Logopedstöd utredningsuppdrag
- ***Samordnad individuell plan - SIP, skolan som jämbördig part 2012***
- Bästa platsen att växa upp, leva och bo på...utvecklingsplattform för nya samverkanssatsningar (Skottland)
- ***Vård och insatsprogram (VIP) inom Kunskapsstyrningen***
- ***God och nära vård, psykisk hälsa satsningen***
- Folkhälsoenkät ung för vart tredje år mäta barns och ungas hälsa



Specialistområden arbetsgrupper för utveckling

- *Utveckla stöd och behandling för unga med missbruk och beroende*
- Barnahus uppföljning
- Barnahus utvecklingsprojekt 2018-20
- *Förstärkt samverkan för barn med komplex problematik*
- Placerade barn i behov av specialistsjukvård socialtjänsten, BUP, habilitering. *Överenskommelse*
- *Rutiner för Konsultation Socialtjänsten, BHV, tandvården och elevhälsan ÖK Överenskommelse*
- Rutiner för Hälsoundersökningar socialtjänsten och BUM, tandvården ÖK
- Placerade barns skolgång socialtjänst och skola.
- Letterbox projekt läsa, skriva, räkna





Verksamheter nära barnen

Barn och unga

Specialiserad nivå

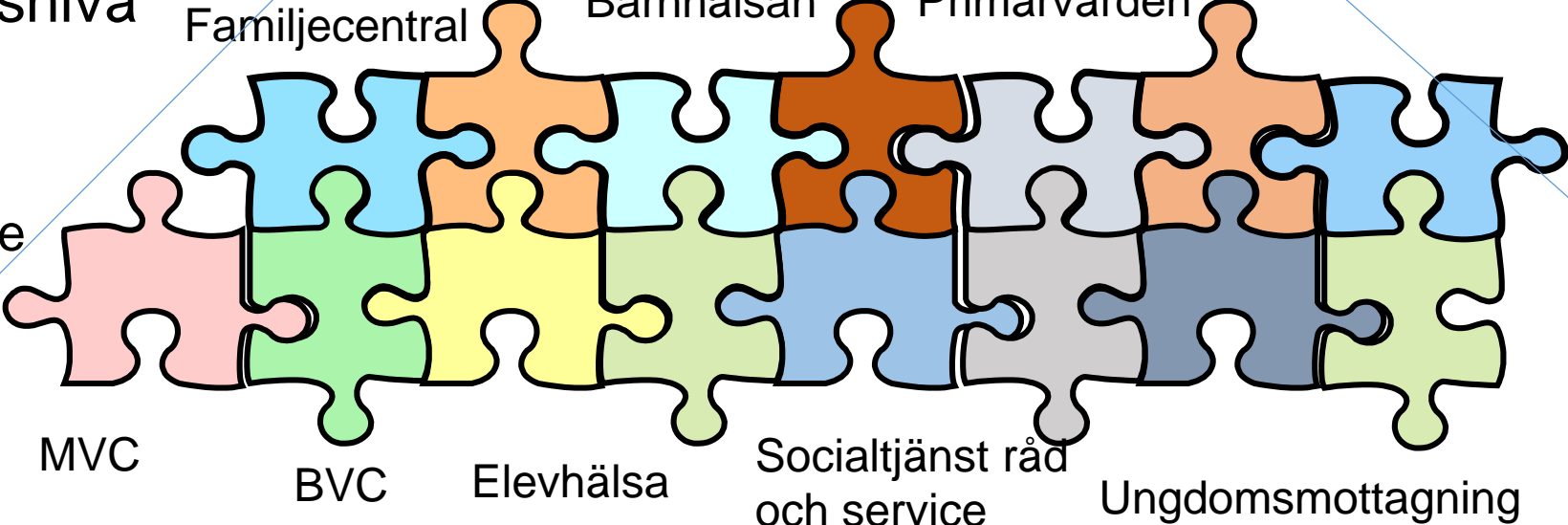
BUP Socialtjänst
Habilitering, Barnmedicin

Primärvårdsnivå

Familjecentral Barnhälsan Primärvården

+

Förebyggande
Främjande



MVC

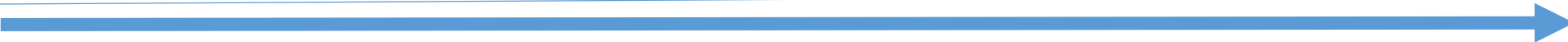
BVC

Elevhälsa

Socialtjänst råd
och service

Ungdomsmottagning

Skola, lokalsamhälle, arbete, kultur, fritid, frivillig organisationer, miljö med flera



Nära stöd, vård och insatser för barnen

Ing-Marie Wieselgren 2021

Spjutspets
Kreativitet
Utmaningar

Underhålla och
förbättra rutiner

Upprätthålla rättssäkerhet





KOMMUNAL UTVECKLING JÖNKÖPINGS LÄN

Förslagsvis ditt namn och kontaktuppgifter



Kommunal utveckling Jönköpings län



Kommunal utveckling Jönköpings län

marie rahlén altermark 2021-09-09



VI ÄR EN DEL AV
REGION JÖNKÖPINGS LÄN