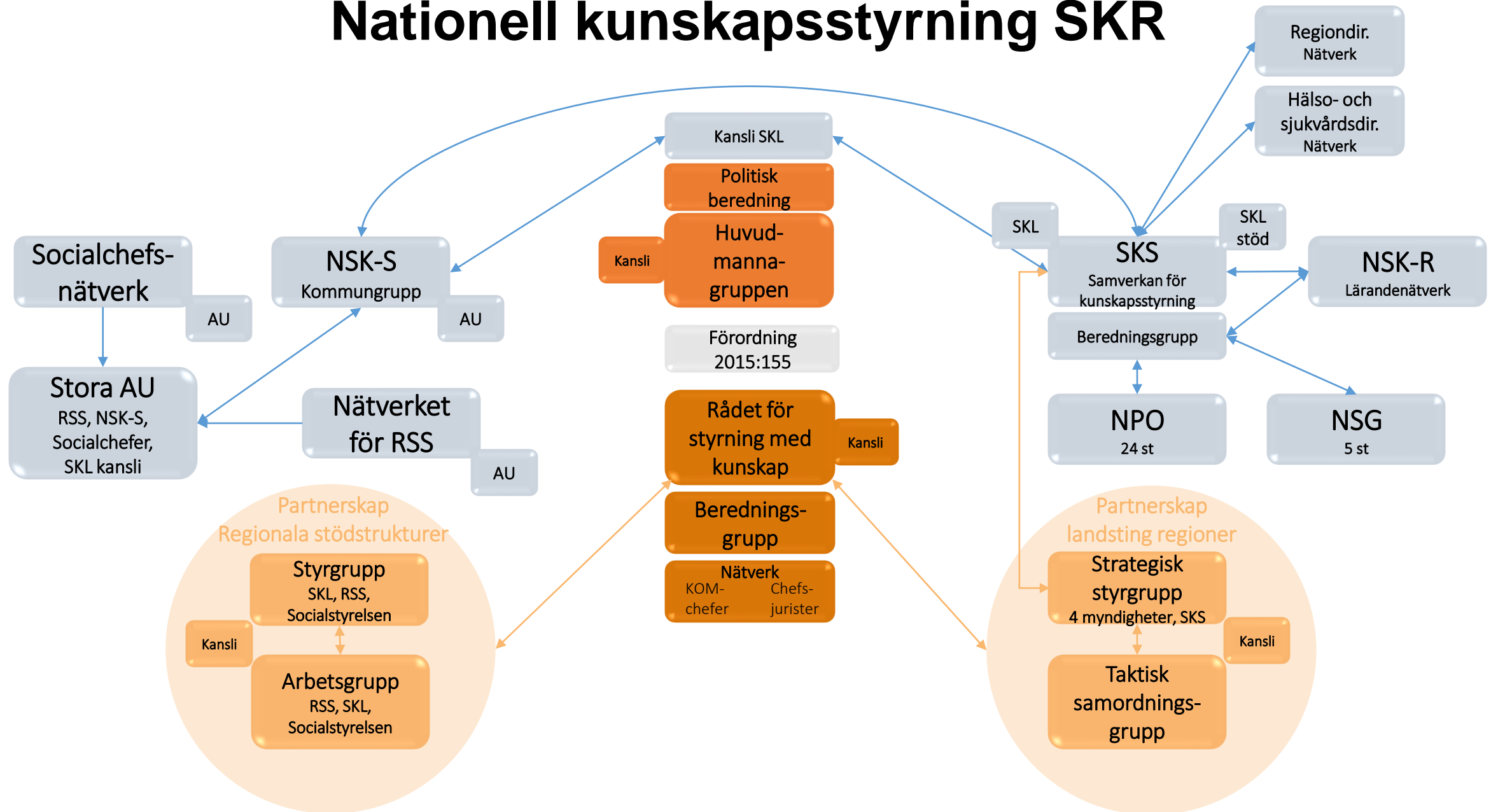


Nationell kunskapsstyrning för socialtjänst och kommunal hälso- och sjukvård



**KOMMUNAL UTVECKLING
JÖNKÖPINGS LÄN**

Nationell kunskapsstyrning SKR



Nätverk SKR

- ***Socialchefsnätverket i Sverige***. Jönköpings läns kommuners representant Lotta Damberg
- ***NSK:s Sverige*** (nationell kunskapsstyrning) socialchefer i Sverige. Jönköpings läns kommuners representant Anders Saldnér
- ***RSS (regionala stödstrukturer i Sverige)*** RSS Jönköpings läns kommuners representant Ola Götesson
- Nätverkens ansvar och uppgifter, genomgång
- Samordning på länsnivå länets socialchefsmöten

Filmer som informerar om nätverken

Check out “Film om partnerskapet” from Socialstyrelsen on Vimeo.

The video is available for your viewing pleasure at

<https://vimeo.com/528049928>

En film som förklarar RSS,

<https://youtu.be/ms6Nt5JIJ2E>

Kunskapsstyrning

Kunskapsstyrning - att säkerställa att bästa tillgängliga kunskap finns att tillgå för dem som behöver den, när de behöver den.

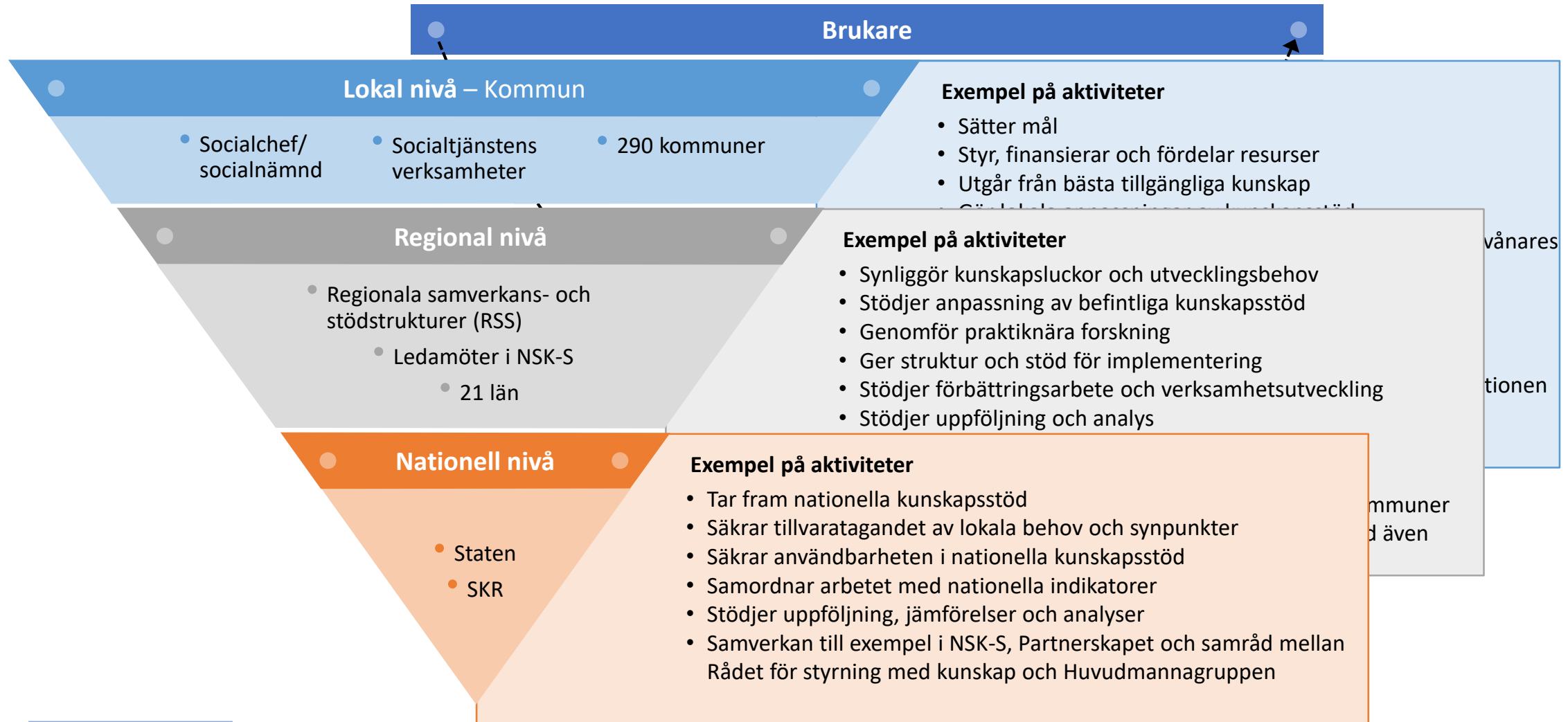
Kunskapsstyrning handlar om att utveckla, sprida och använda den bästa tillgängliga kunskap som finns i varje möte.

Hur kunskapen används och dess effekter följs upp och analyseras både på individnivå och på gruppnivå.

Ett lärande system!!

Klicka på
respektive nivå för
mer information.

Aktörer och aktiviteter inom socialtjänstens kunskapsstyrning



Nationellt uppdrag NSK-S

RSS

- Nätverket ska genom sina verksamheter (RSS), på nationell nivå, företräda lokal och regional nivå inom socialtjänst och hälso- och sjukvård som drivs av kommunerna.
- Nätverket ska inhämta information från nationell nivå och återföra till regional och lokal nivå.
- I uppdraget ingår att nominera experter till nationella satsningar.
- Ingår i Partnerskapet

NSK-S

- Dialogforum mellan kommunerna och nationell nivå.
- Fokus på kunskapsstyrning och den lokala nivån behov och förutsättningar. Hur nationell nivå bäst kan stötta lokal nivå.
- **Exempel**
- Ledningssystem för kvalitet
- Framtagande av forskningsagenda
- Riktlinjer generellt och för kommunal hälso- och sjukvård specifikt

Regionalt och lokalt uppdrag RSS och NSK-S

RSS

- Att stödja huvudmännen i **dialogen om kunskapsutveckling och kunskapsstyrning**, exempelvis genom regionala representanter i NSK-S och genom Partnerskapet mellan RSS, SKL och Socialstyrelsen.
- **Utvecklingen av evidensbaserad praktik** på regional och lokal nivå anpassat till regionala och lokala prioriteringar, vilket kan innebära:
 - Identifiera behov av kunskapsutveckling.
 - Samla och sprida bästa tillgängliga kunskap och beprövad erfarenhet.
 - Stödja systematisk uppföljning och analys.
 - Stödja systematiskt förbättringsarbete och implementering.
 - Stödja kompetensutveckling.
 - Verka för brukarmedverkan och brukarinflytande.

NSK-S

- Identifiera lokala behov av kunskapsutveckling
- Informera om arbetet i NSK-S till socialchefsnätverk och andra på regional nivå
- Förbereda nationella dialoger i aktuella frågor

Nationella ledamöter i NSK-S

Företrädare för kommunerna
utöver socialcheferna

SKR

FoU Välfärd

RSS-nätverket

Företrädare för statliga
myndigheter

Socialstyrelsen

SBU

FORTE

Folkhälsomyndigheten

E-hälsomyndigheten

Prioriterade frågor 2021

1. Inventering av lokala behov av kunskap som är representativ och trovärdig
 - Fortsättning på piloten – prioritering på nationell nivå.
2. Påverkansarbete för att förbättra förutsättningar för kunskapsstyrning i socialtjänstens verksamheter
3. Förtydliga roller och samverkan mellan nationell, regional och lokal nivå
 - NSK-S medverkan i Partnerskapet och hur nätverket påverkar arbetet i S-KiS
4. Erfarenhetsutbyte och lärande avseende kunskapsstyrning på lokal och regional nivå

NSK-S framgångar

- NSK-S har påverkat så att Rådet för styrning med kunskap har prioriterat stödet till socialtjänstens kunskapsstyrning
- NSK-S har påtalat vikten av Kunskapsguiden.se och bidragit till dess utveckling. Kunskapsguiden.se har nu permanentats.
- Den kommunala hälso- och sjukvården har lyfts och av Rådet för styrning med kunskap prioriterats som ett område i behov av kunskapsutveckling.
- NSK-S har bidragit till att kommunernas perspektiv uppfattas som viktigt i regionernas system för kunskapsstyrning.
- NSK-S har påverkat och bidragit till utformningen av FORTES forskningsprogram för tillämpad välfärdsforskning.
- NSK-S har haft flera dialoger om kunskapsstyrning med utredningen om framtidens socialtjänst.
- NSK-S har bidragit till att 99,5 % av kommunerna nu samverkar för kunskapsstyrning inom ramen för SKR:s rekommendation.

Exempel på arbeten som pågår i kommunerna

Yrkesresor

- barn- och ungdomsvården
Arbetet pågår
- Funktionshinderområdet
Förstudie höst -21
- Äldreomsorgen
Ej klart med utförare
- missbruk och beroende.
Kommunal utveckling ansvarar.
Förstudie -21/22

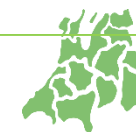
Vård- och insatsprogram (VIP)

- Adhd
- Depression och
ångestsyndrom
- Missbruk och beroende
- Schizofreni och liknande
tillstånd
Personcentrerade
sammanhållna vårdförlopp.
- Självskadebeteende
- NPO, RPO, NAG, RAG.

Aktiviteter i Chefsnätverken

Utvecklingen av evidensbaserad
praktik på regional och lokal nivå

- Identifiera behov av
kunskapsutveckling.
- Samla och sprida bästa
tillgängliga kunskap och
beprövad erfarenhet.
- Stödja systematisk uppföljning
och analys.
- Stödja systematiskt
förbättringsarbete och
implementering.
- Stödja kompetensutveckling.
- Verka för brukarmedverkan och
brukarinflytande.



Dialogfråga

Hur ska vi hantera balansen mellan lika tillgång till och utförande av socialtjänstens insatser för alla länets invånare oavsett kommundillhörighet och anpassning till lokala förutsättningar?

Diskussion i mindre grupper/breakout rooms eller helgrupp?

Någon form av interaktiv dokumentation ex padlett?