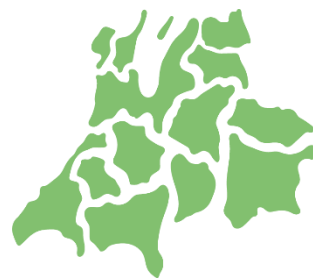


# Kommunal utveckling som projektägare av ESF-projekt

Presentation för PKS, 24 augusti 2023

Karin Fröderberg, teamchef arbete och delaktighet



**KOMMUNAL UTVECKLING  
JÖNKÖPINGS LÄN**

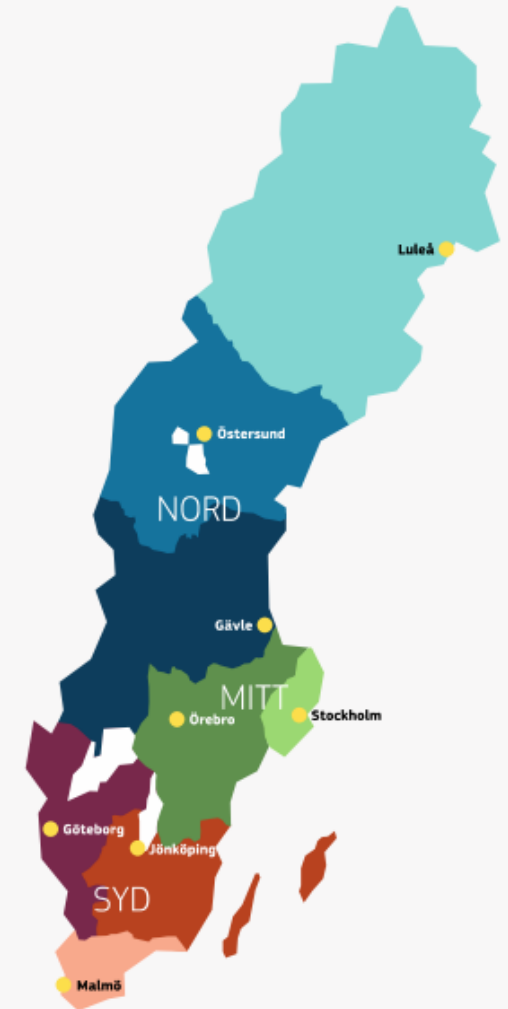
- Kort fakta vad är Europeiska Socialfonden, ESF-rådet, ESF+?
- Tidigare ESF-projekt och nuläge
- Varför ska vi driva projekt?
- Räkna med mig!
- Information om pågående ansökansarbete

# Kort fakta, vad är ESF-rådet, ESF+?

## Myndigheten

Svenska ESF-rådet har funnits som myndighet sedan år 2000 och finns under Arbetsmarknadsdepartementet. Vi har regeringens uppdrag att stärka den enskildes ställning på arbetsmarknaden.

På myndigheten arbetar cirka 140 medarbetare fördelat på åtta regioner samt vid myndighetens huvudkontor i Gävle.



# Myndighetens huvudsakliga uppdrag

## Att förvalta:

- Europeiska socialfonden 2014-2020 (ESF)
- Care
- Fead (fonden för dem som har det sämst ställt 2014-2020)
- Europeiska socialfonden plus 2021-2027 (ESF+)
- Brexitjusteringsreserven (BAR).



# ESF+ i korthet

ESF+ ska bidra till EU:s strategi *Hållbar europeisk framtid* som baseras på målen i Agenda 2030.

Syftet med projekten är att

- tillgången till sysselsättning förbättras
- livslångt lärande och social inkludering främjas
- aktiv inkludering uppmuntras.



## Programområde

# A

70,5%  
Tilldelning\*

Öka möjligheten till ett hållbart arbetsliv för alla

### Specifika mål

- Främja livslångt lärande och att uppmuntra aktiv inkludering

### Tematiskt målområde

- Ekonomisk utsatthet
- Återinträde/etablering på arbetsmarknaden
- Kompetensutveckling för individer som har en stabil eller instabil ställning på arbetsmarknaden

### Insatser för

- Arbetslösa inklusive långtidsarbetslösa
- Anställda och personer i omställning inklusive egenföretagare
- Organisationer
- Myndigheter
- Företag
- Andra arbetsgivare inom privat, offentlig och idéburen sektor

## Programområde

# B

15%  
Tilldelning\*

Öka övergångarna till arbete

### Specifika mål

- Förbättra tillgången till sysselsättning för alla arbets sökande

### Tematiskt målområde

- Återinträde/etablering på arbetsmarknaden

### Insatser för

- Arbetslösa inklusive långtidsarbetslösa

## Programområde

# C

3%  
Tilldelning\*

Minska risken för ekonomisk utsatthet

### Specifika mål

- Främja social inkludering

### Tematiskt målområde

- Ekonomisk utsatthet

### Insatser för

- Individer som befinner sig i, eller riskerar att hamna i fattigdom eller social exkludering

## Programområde

# D

6,5%  
Tilldelning\*

Öka kapaciteten i glesbydgen

### Specifika mål

- Modernisera arbetsmarknadens institutioner och tjänster

### Tematiskt målområde

- Återinträde/etablering på arbetsmarknaden
- Kompetensutveckling för individer som har en stabil eller instabil ställning på arbetsmarknaden

### Insatser för

- Övre och Mellersta Norrland

## Programområde

# E

5%  
Tilldelning\*

Sociala innovationer

### Specifika mål

- Uppmuntra aktiv inkludering

### Tematiskt målområde

- Ekonomisk utsatthet
- Återinträde/etablering på arbetsmarknaden
- Kompetensutveckling för individer som har en stabil eller instabil ställning på arbetsmarknaden

### Insatser för

- Arbetslösa inklusive långtidsarbetslösa
- Anställda och personer i omställning inklusive egenföretagare
- Organisationer
- Myndigheter
- Företag
- Andra arbetsgivare inom privat, offentlig och idéburen sektor

Alla delar av programmet ska genomsyras av jämställdhet, tillgänglighet och icke-diskriminering.

Vi förespråkar också transnationalitet, alltså samarbete med andra länder, för att förbättra projektets resultat och spridning.

\* Tilldelning avser hur stor andel av fonden som går till respektive programområde.

# Småland och Öarna

**374,6**

miljoner SEK för insatser.

POA1: 158,6 miljoner SEK  
POA2: 216 miljoner SEK

**11 002**

individer förväntas  
nås av medlen till 2029.

**3 301**

Individer förväntas nås av medel  
i ett första delmål till 2024.



# Programområde A:1

## Kompetensutveckling för sysselsatta

Öka möjligheten till ett inkluderande och hållbart arbetsliv för alla



# Programområde A:2

## Insatser riktade till individer utanför arbetsmarknaden

Öka möjligheten till ett inkluderande och hållbart arbetsliv för alla

# Tidigare ESF-projekt och nuläge

- Projekt CHANGE (Programområde 1) 2016 – 2019: Kompetensutveckling för bättre integration.
- ESF-projekt Räkna med mig! (Programområde 2) 2020 – 2022: Fokus på digital inkludering och progression mot arbete för utrikesfödda kvinnor.
- Pågående arbete med ansökan inom pågående utlysning POA1 (2023-1), Öka möjligheten till ett inkluderande och hållbart arbetsliv för alla

# Varför ska Kommunal utveckling driva projekt? Våra förutsättningar som projektägare

- Vi är kommunernas gemensamma röst och motor. Kan skapa verkstad av behov och utmaningar som är svåra att lösa på eget håll.
- Vi möjliggör att Socialfondens medel blir till gagn för alla kommuner oavsett storlek.
- Vår verksamhet möter Socialfondens krav om att ha såväl administrativ kapacitet som erfarenhet av att hantera och tillvarata resultat och effekter av genomförda insatser.
- Vi kan möta det ekonomiska åtagandet, god likviditet.

# Våra förutsättningar som projektägare, forts.

- Erfarenhet från tidigare projekt kan tillvaratas och byggas vidare på i nya/kommande projekt. Överlappa varandra.
- Nära samarbete med forskare inom området.
- Nära samarbete med Arbetsförmedlingen, länets samordningsförbund, Länsstyrelsen.
- Nära samarbete och koppling till Regional utveckling och den regionala utvecklingsstrategin (RUS).
- Mål att uppfylla handlingsplanens principer för prioritering:

# Våra förutsättningar som projektägare, forts.

- Regional utvecklings övergripande principer för prioritering:
  - I Småland Öarna ska samtliga projekt bidra till målen i respektive regionala utvecklingsstrategi.
  - Projekt som prioriteras ska vara förankrade hos regionalt utvecklingsansvarig aktör.
  - Vidare ska projekt som uppfyller ett eller flera av följande kriterier värderas högt:

- Forts. Regional utvecklings övergripande principer för prioritering:
  - Projekt som utvecklar nytänkande lösningar på samhällsutmaningar.
  - Projekt som pekar ut användare av projektresultat efter projektavslut.
  - Projekt som omfattar samverkan över sektorsgränser (idéburen, offentlig och privat) och/eller administrativa gränser såsom kommun/län och/eller land.
  - Projekt där tänkt målgrupp har varit delaktig i planeringen och där det framgår hur de involveras och har god delaktighet under genomförandet.

**RÄKNA  
MED MIG!**



EUROPEISKA UNIONEN  
Europeiska socialfonden



KOMMUNAL UTVECKLING  
JÖNKÖPINGS LÄN

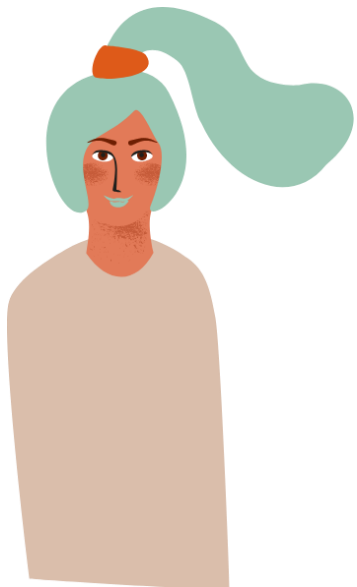


# En kort bakgrund

- Projektet initierades, utvecklades och medfinansierades av alla 13 kommuner i Jönköpings län.
- Styrgrupp var länets enhetschefer på ekonomiskt bistånd och arbetsmarknadsenheter.
- ESF medfinansierade med drygt hälften (budget 12,5 MSEK). Utöver kommunerna medfinansierade även Regional utveckling.
- Samverkansaktörer: Arbetsförmedlingen, My Human Rights, NBV, KNUT.
- Tidsperiod 1 januari 2020 till 30 juni 2022.
- Målgrupp utrikesfödda kvinnor, 18-64 år, med ekonomiskt bistånd.
- Utvärdering av Ramboll och genom masteruppsats Linnéuniversitetet
- Projektledning: Kommunal utveckling, område arbete och delaktighet

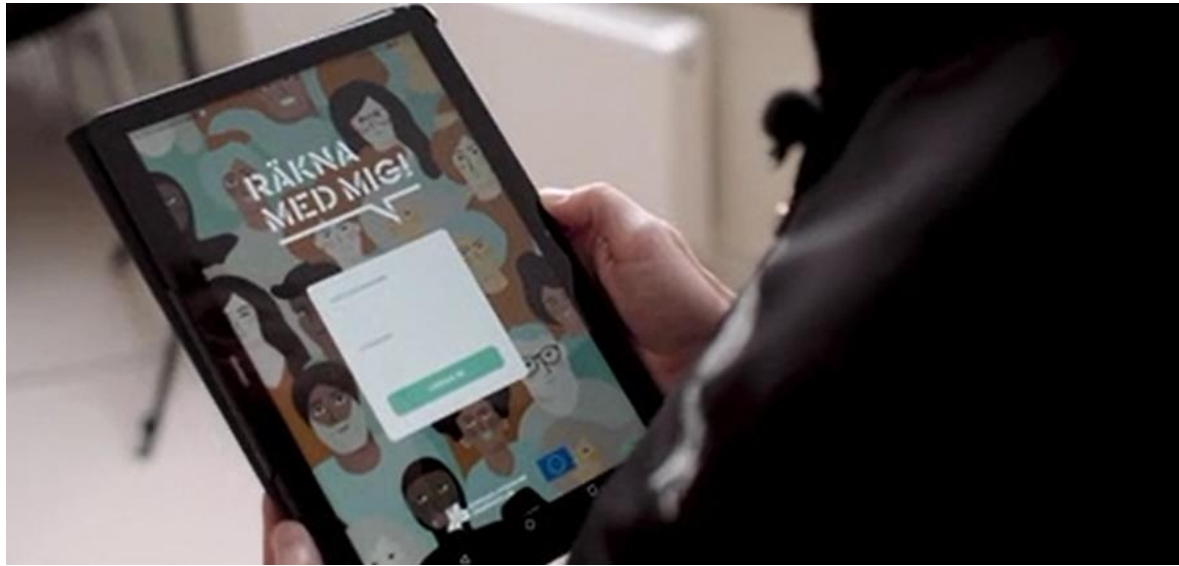


KOMMUNAL UTVECKLING  
JÖNKÖPINGS LÄN



Räkna med mig handlar om att  
skapa hopp och drömmar!

Varje människa ska förstå och  
känna sitt eget värde!



**RÄKNA  
MED MIG!**



Co-funded by  
the European Union



KOMMUNAL UTVECKLING  
JÖNKÖPINGS LÄN



# Resultat i korthet

- Pandemin medförde stora konsekvenser för projektet. Samtidigt satte pandemin ljuset på digitalt utanförskap på ett annat sätt än tidigare.
- 7 grupper/kommuner istället för 20 som var ordinarie plan.
- 70 deltagare istället för 162. Alla som startade slutförde de 10 veckorna.
- Positiva resultat var störst på individnivå.
- Cirka hälften av kvinnorna är idag i arbete/praktik/studier. Detta var bara möjligt genom det goda samarbetet med kommunerna.
- Räkna med mig!-appen används av deltagarna även efter projektet.
- Platstolkarna var mycket viktiga för att nå resultat.
- Förankring! Att utgå från behov!
- Feysa i Gnosjö





# Nästa projekt: Räkna med oss!

- Med projekt Räkna med oss! vill vi möjliggöra för att alla kommuner i Jönköpings län, oberoende storlek och ekonomiska förutsättningar, ska kunna kompetensutveckla sina medarbetare i nya eller redan pågående arbetssätt och metoder.
- Projektet tar avstamp i de utav chefer och ledning identifierade utmaningarna av att kompetensutveckla befintliga medarbetare för att bättre matcha arbetsmarknadens behov, men även i att kunna attrahera nya medarbetare till sina verksamheter.
- Primär målgrupp: Medarbetare och chefer inom kommunernas verksamhetsområden; ekonomiskt bistånd, arbetsmarknadsenhet och vuxenutbildning.



# Programområde A:1

## Kompetensutveckling för sysselsatta

Öka möjligheten till ett inkluderande och hållbart arbetsliv för alla

# Nästa projekt, forts.

- Sekundär målgrupp: medarbetare och chefer inom vård och omsorg, funktionshinderomsorg, vuxenenhet samt Region Jönköpings län; specialistpsykiatri och Arbetsförmedlingen.
- Genom utbildningsinsatser, systematiskt kvalitetsarbete med metoder, arbetssätt och processer, rustas och höjs kompetensen hos medarbetare.
- Metoder och arbetssätt som kommer användas i projektet utgår ifrån forskning och evidensbaserad praktik.
- Som ett resultat av projektet ska en likvärdig service kunna erbjudas till alla medborgare oberoende vart i länet man bor samt göra vårt län attraktivt att både bo och verka inom.
- Budget 14,8 MSEK, ansökan till Regional utveckling om medfinansiering på 2,5 MSEK (beslut i ANA-nämnden 15 nov).

<b>Kommun</b>	<b>Tim enl fördelningsn.</b>	<b>Räkna med mig!</b>
Aneby	180 h	188 h
Mullsjö	200 h	4 h
Gnosjö	260 h	510 h
Sävsjö	340 h	438 h
Habo	350 h	213 h
Vaggeryd	390 h	323 h
Eksjö	490 h	510 h
Tranås	520 h	717 h
Vetlanda	750 h	834 h
Gislaved	810 h	457 h
Nässjö	870 h	488 h
Värnamo	920 h	275 h
Jönköping	3670 h	1492 h
<b>Totalt</b>	<b>9750 h</b>	<b>6451 h</b>

ESF-projekt CHANGE  
hade ca  
48 000 h och 16,8 milj kr i  
medfinansiering från er i  
kommunerna



# Medskick från er?

- Kring målgrupp, behov, samverkansaktörer?
- Något annat ni ser i era kommuner nu eller framåt, där det skulle behövas ett länsövergripande projekt?

# Tack för att ni har lyssnat!



**KOMMUNAL UTVECKLING  
JÖNKÖPINGS LÄN**

**Karin Fröderberg**

Teamchef Arbete och delaktighet, Mäns våld mot kvinnor/våld i nära relation

0702-93 69 70

[karin.froderberg@rjl.se](mailto:karin.froderberg@rjl.se)



Kommunal utveckling Jönköpings län



Kommunal utveckling Jönköpings län