

# Vad är miljösamverkan?



<https://vimeo.com/showcase/6731574>

**Miljösamverkan Jönköping län = alla miljöförvaltningar +  
Länsstyrelsens miljöskydds- och förorenade områden enhet**



# Miljösamverkan Jönköpings län

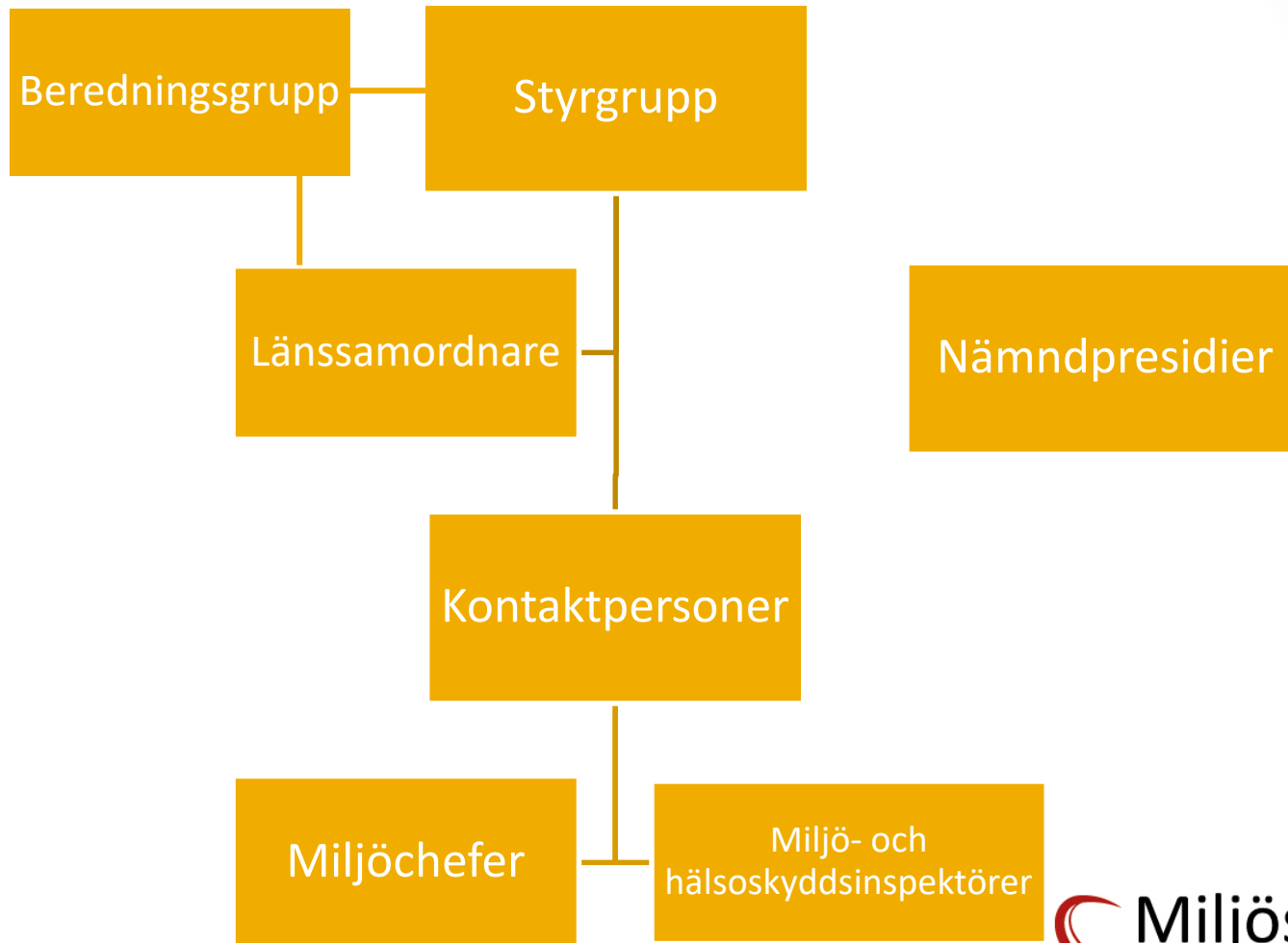
- Samverkan omfattar miljö- och hälsoskyddstillsynen, ej livsmedelskontrollen.
- Startade 2005.
- Sedan 2015 placerat på Kommunal utveckling inom Region Jönköpings län.
- 1 årsarbetskraft samordnar miljösamverkan.
- Årlig budget: Region Jönköpings län och Länsstyrelsen bidrar med 100 000 kr vardera. Kommunerna betalar en grundavgift på ca 40 000 kr samt 1 krona per invånare.

## Miljösamverkan ska:

- **Effektivisera miljö- och hälsoskyddsarbetet i länet** genom att utnyttja medverkande parter kompetens och resurser. **Undvika dubbelarbete!**
- **Ge stöd i tillsynen** och till information.
- **Säkra likvärdiga bedömningsgrunder.**
- **Skapa erfarenhetsutbyte** och ge möjligheter till fördjupning i olika frågor.
- **Bidra till kompetensutveckling och kompetensförsörjning.**

Insatserna ska vara **konkreta, avgränsade och operativt inriktade.**

# Miljösamverkans styrning



# Verksamhetsplanen inom miljösamverkan

**Behov och önskemål** från kommunerna styr aktiviteterna i verksamhetsplanen.

**Verksamhetsplanen är treårig** – första året fastställs, andra året är preliminärt och tredje året består av kvarvarande aktivitetsförslag.

**Verksamhetsplanen består av aktiviteter:**

- Tillsynsprojekt
- Handläggarsöd
- Utbildningar/workshops/seminarier
- Handläggars träffar (nätverk): miljö- och hälsoskydd, lantbruk, hälsoskydd och små avlopp.

*Utöver detta ordnas vid behov under året utbildningar, möten och uppdatering av stöd.*

# Genomförda aktiviteter inom Miljösamverkan Jönköpings län 2017-2021

## Tillsynsprojekt

Köldmedia på bilverkstäder (2021)  
Hygienlokaler högrisk (2021)  
Tillsyn av egenkontroll på verksamheter som påverkar vattenförekomster (2020)  
Flerbostadshus (2020)  
Idrottsanläggningar och gym (2019)  
Förbränningsanläggningar (2019)  
Verkstadsindustri och ytbehandling (2018)  
Solarier (2018)  
Avfallshantering (2017)  
Bassängbad och mindre badanläggningar (2017)

## Handläggarestödet

Förorenade områden i tillsyn (2021)  
Avfall från livsmedelsverksamheter (2021)  
Anmälningsskyldiga reningsverk (2020)  
Fukt och mikroorganismer (2020)  
Nedskräpning och skrotbilar (2019)  
ABP (2019)  
Dagvattenhantering (2018)  
Förorenade och icke förorenade massor (2018)  
Buller från motorsport (2017)  
Miljöolyckor (2017)

## Utbildningar

Klagomålshantering (2021)  
Buller (2021)  
Juridik (2020)  
Vindkraft (2020)  
Energitillsyn (2019)  
Livsmedelslagstiftning och miljöbalken för politiker (2019)  
Rivningsavfall (2018)  
Förbränningsanläggningar (2018)  
Tatuering (2017)  
Ventilation och OVK (2017)  
ABP (2017)

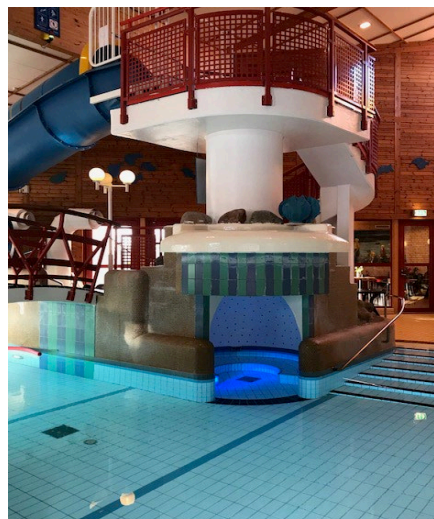


Bild: Eva Gunnarsson

## Utvecklingsarbeten

Mall för behovsutredning 2014-2020  
Nyckeltal 2019-2020  
Gemensam miljöbalkstaxa 2020-2021

## **På gång inom miljösamverkan 2022**

### ***Tillsynsprojekt***

- Tillsyn av undervisningslokaler (skolor och förskolor) med fokus på ventilation och städning

### ***Handläggarestödet***

- Att arbeta med PFAS
- Otillåten eldning

### ***Utbildningar***

- Värmepumpar

### ***Övrigt utvecklingsarbete***

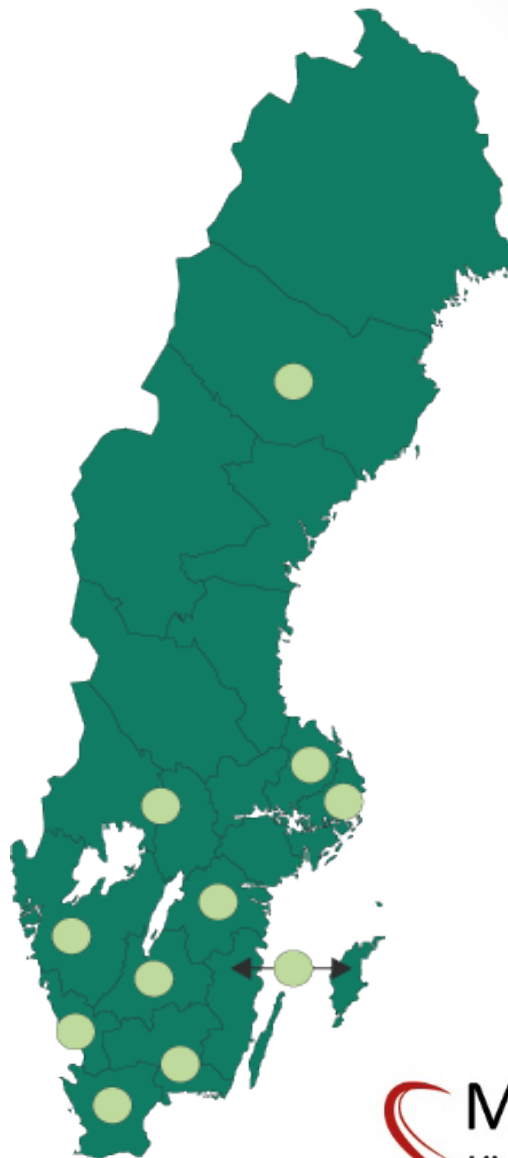
- Behovsutredningsmall
- Gemensamma nyckeltal i länet – [www.miljobarometern.se](http://www.miljobarometern.se)
- Gemensam miljöbalkstaxa i länet

### ***Handläggareträffar (nätverk)***

- Miljö- och hälsoskyddsinspektörer
- Inspektörer som arbetar med små avlopp
- Inspektörer som arbetar lantbruk
- Hälsoskyddsinspektörer
- Presidier

# Alla Miljösamverkan

- 11 regionala Miljösamverkan som täcker 16 län.
- Miljösamverkan Sverige - Länsstyrelserna Naturvårdsverket, Havs- och vattenmyndigheten, Jordbruksverket. Är ej överordnad övriga.
- Gemensam webbsida: [www.miljosamverkan.se](http://www.miljosamverkan.se)
- Film om Miljösamverkan: <https://vimeo.com/showcase/6731574/video/375414831>





## Kontaktytor

- Ping Pong (samverkansytan) för gemensamma dokument och diskussion
- Nyhetsbrev 3 gånger per år
- Webbsida: [www.rjl.se/miljosamverkan](http://www.rjl.se/miljosamverkan) *Ny på gång!*
- Telefonboken med kontaktuppgifter till alla som jobbar med miljötillsyn i länet.

### *Kontakt:*

Länssamordnare Annica Malmer

[annica.malmer@rjl.se](mailto:annica.malmer@rjl.se)

070-206 35 76

# Nationella strategin för tillsyn enligt miljöbalken 2022-2024





# Bakgrund

- Framtagen gemensamt av flera centrala myndigheter, bl.a. Naturvårdsverket, Folkhälsomyndigheten, Jordbruksverket, Energimyndigheten. Länsstyrelserna och kommunerna har deltagit i arbetsgrupper.
- Syftar till att uppnå en effektiv och enhetlig tillsyn och att säkerställa miljöbalkens syfte
- En del av regeringsuppdraget om enhetlig och effektiv tillsyn
- Ringat in särskilt angelägna områden där tillsynen behöver prioriteras



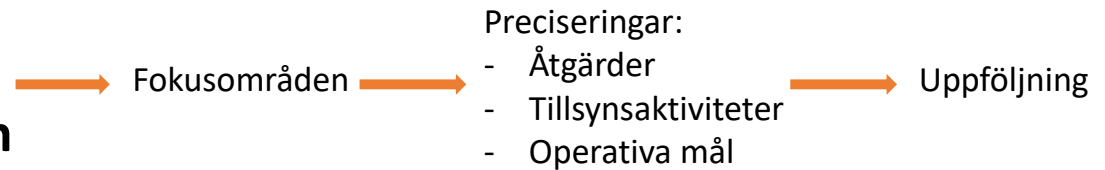
# Om strategin

- 3-årig strategi, den första gäller 2022-2024 - revideras årligen
- Sedan 2020 regleras framtagandet av strategin i miljötillsynsförordningen
- Ska framgå i tillsynsplanen hur tillsynsmyndigheten har tagit hänsyn till den nationella tillsynsstrategin
- Syftet med strategin är inte att prioritera ner den återkommande löpande tillsynen men den kan komma att påverka inriktningen
- Strategin omfattar sex tillsynsområden med tillhörande fokusområden och preciseringar.



# Tillsynsområden

- **Hälsoskydd**
- **Miljöfarlig verksamhet**
- **Avfall**
- **Förorenade områden**
- **Naturtillsyn**
- **Vattenverksamhet**



# Tillsynsområde Hälsoskydd

- Fokusområden:
  - Inomhusmiljö i bostäder
  - Likvärdig tillsyn av yrkesmässig hygienisk verksamhet
  - Bassängbad
  - Inomhusmiljö och egenkontroll i förskola och skola. Extra fokus under perioden är städning

# Tillsynsområde Miljöfarlig verksamhet

- Fokusområden:
  - Fordonstvättar och fordonsverkstäder
  - Uppdaterade miljöbalkstillstånd
  - Kvalitetssäkrad kontroll – utsläpp till vatten
  - Dagvatten
  - Energhushållning
  - Små avlopp
  - Växtnäringsläckage från jordbruk och hästgårdar

# Tillsynsområde Avfall

- Fokusområden:
  - Masshantering
  - Illegal avfallshantering
  - Återvinning av avfall så att det upphör att vara avfall





# Tillsynsområde Förorenade områden

- Fokusområden:
  - Tillsyn av prioriterade förorenade områden med riskklass 1 och 2
  - Anmälan om avhjälpandeåtgärd enligt § 28 i FMH

# Uppföljning av strategin

- Uppföljning kommer att ske efter avslutade tillsynskampanjer
- Naturvårdsverkets årliga tillsynsenkät och andra centrala myndigheter som samlar in uppgifter från tillsynsmyndigheterna