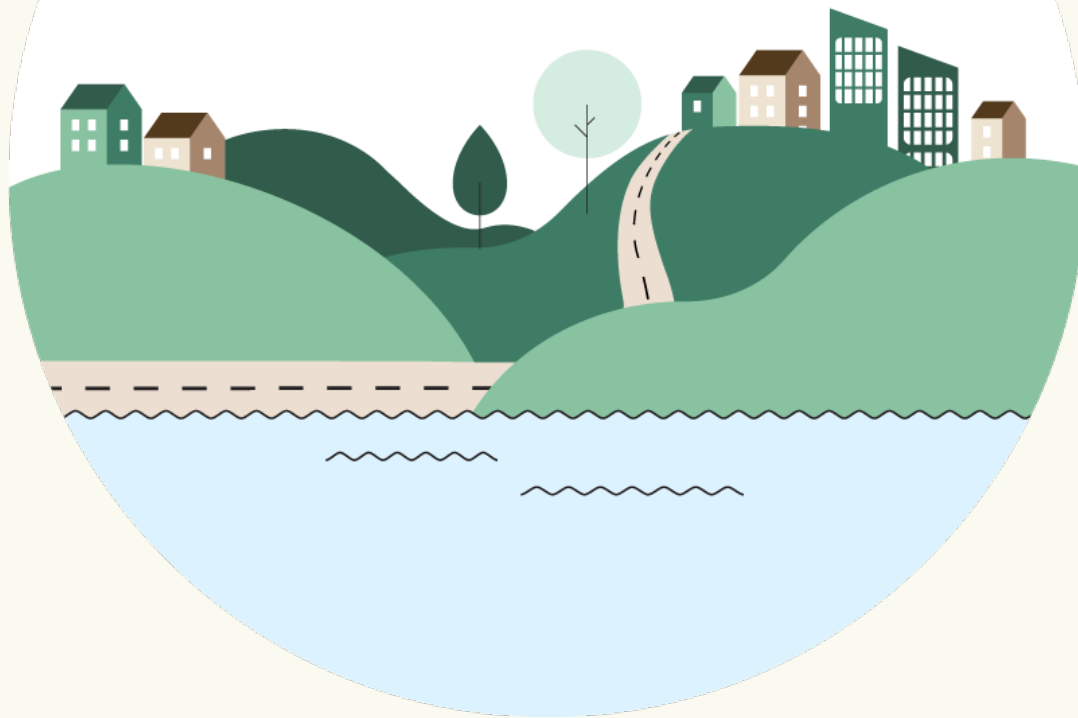
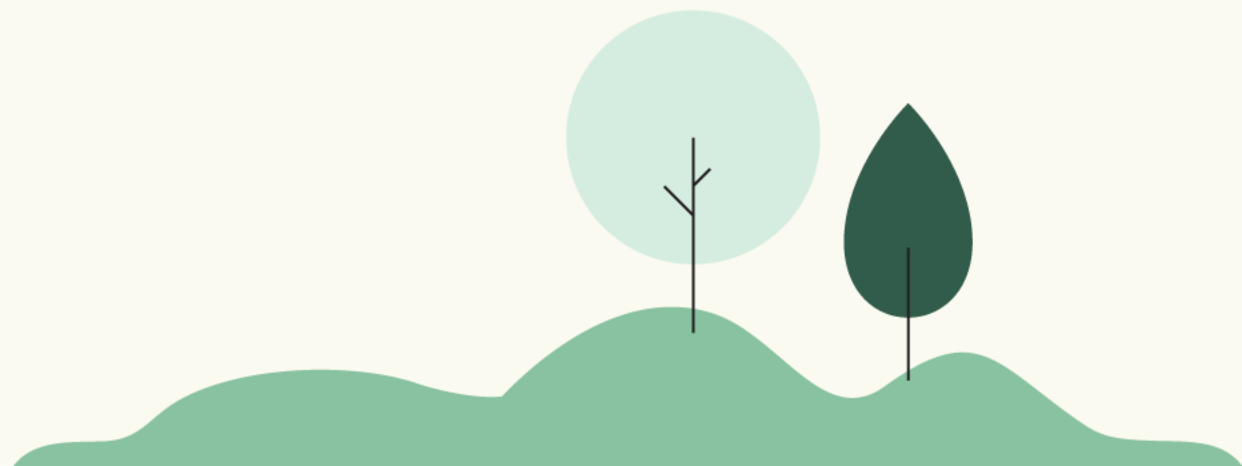


Yrkesresan

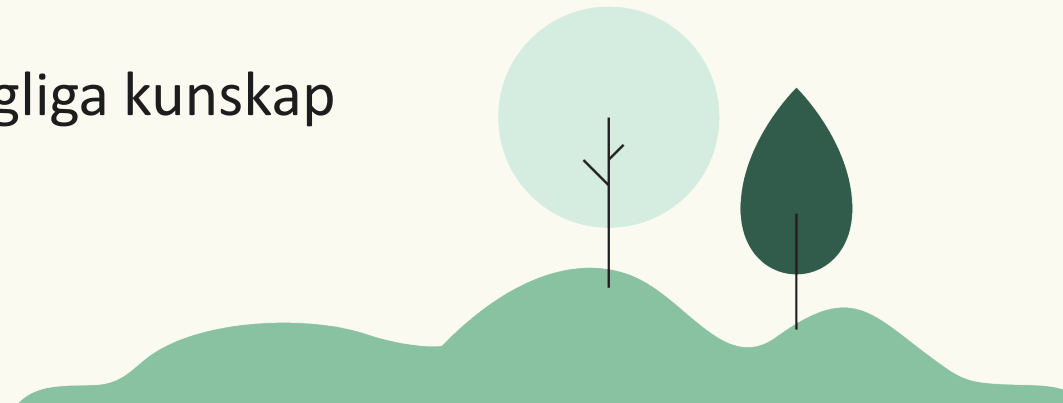


Det här är Yrkesresan



Fem snabba om Yrkesresan

- 1 Introduktion till yrket
- 2 Kontinuerlig kompetensutveckling
- 3 Komplement till grundutbildning
- 4 Stöd i yrkesrollen som medarbetare och chef
- 5 På ett samlat sätt tillgång till bästa tillgängliga kunskap



Därför behövs Yrkesresan



Bidrar till att ge kvalitet i varje möte mellan invånare och socialtjänstens medarbetare



Bidrar till en kunskapsbaserad, jämställd och jämlik socialtjänst



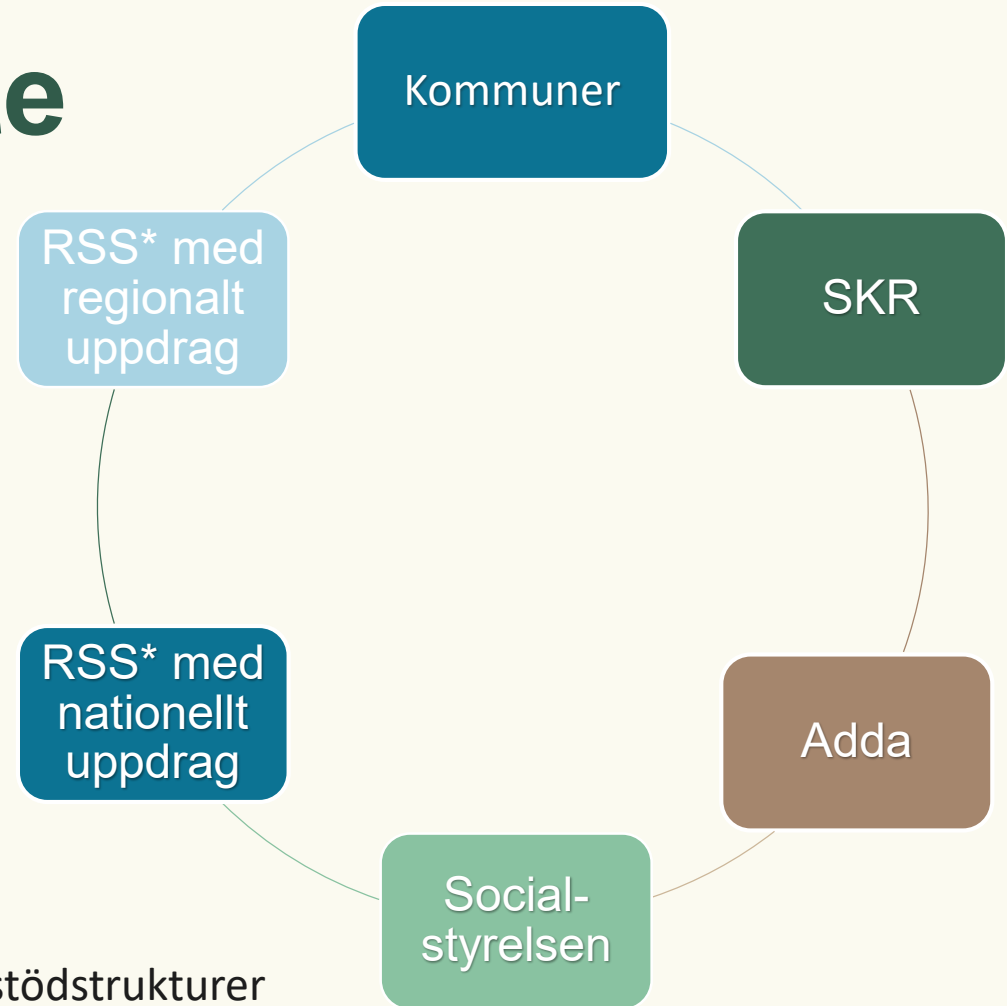
Bidrar till att stärka kompetens och yrkesstolthet bland socialtjänstens medarbetare



Samarbete bidrar till att vi kan åstadkomma mer tillsammans än var och en för sig

Ett gemensamt arbete

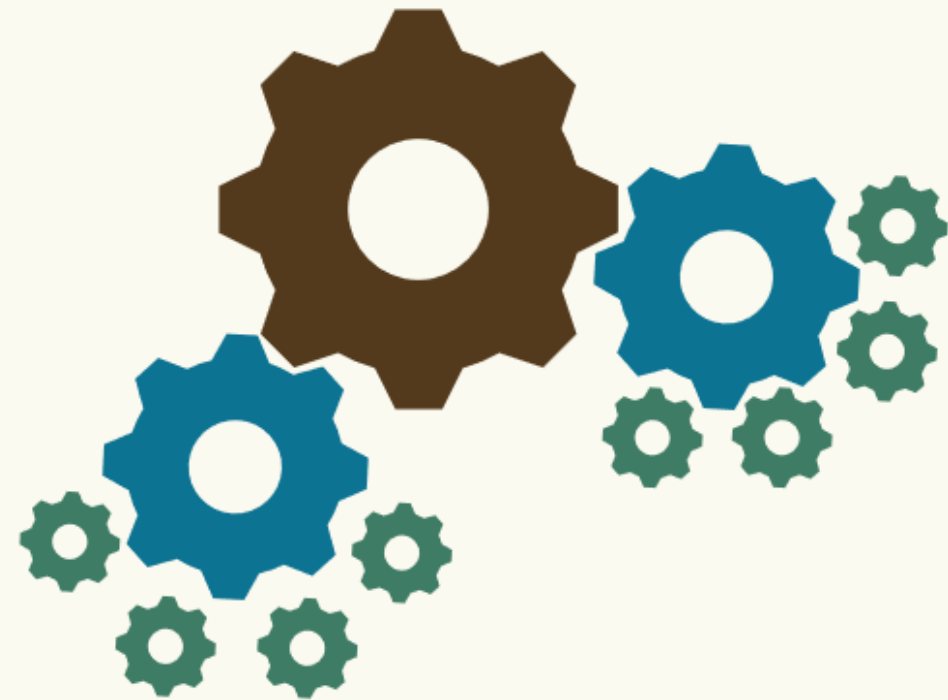
En nationell satsning med ett regionalt genomförande för lokal kompetens



* Regionala samverkans- och stödstrukturer

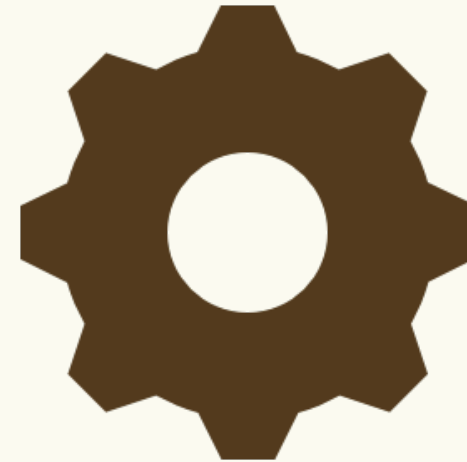
En nationell satsning med ett regionalt genomförande för lokal kompetens

- RSS med nationellt ansvar producerar en yrkesresa
- RSS med regionalt ansvar "tar emot" och genomför yrkesresorna regionalt
- Kommunerna skapar förutsättningar för medarbetarna att delta och bidrar med utbildare



RSS med nationellt uppdrag

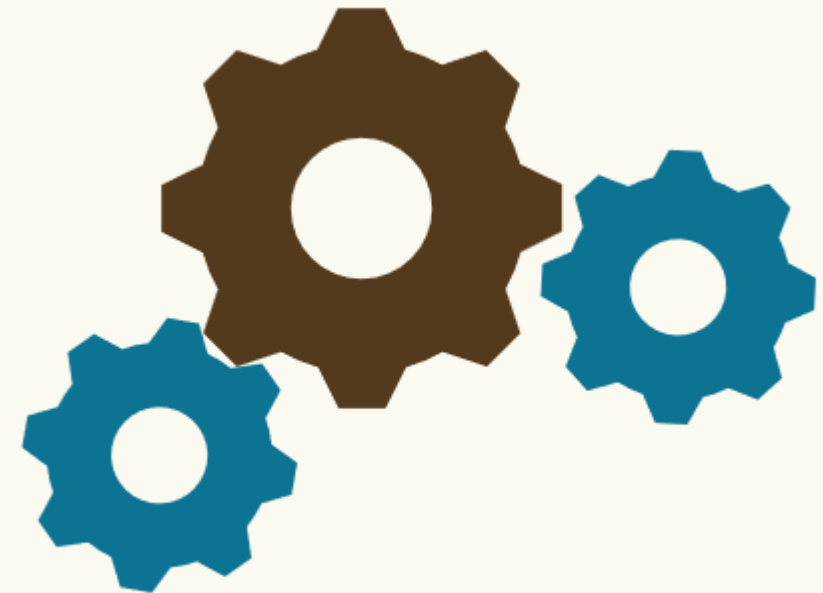
- Vara projektägare för enskild yrkesresa
- Ta fram kursmål
- Producera ett målgruppsanpassat innehåll
- Ta fram utbildningsmaterial för utbildare
- Utveckla och förvalta den enskilda yrkesresan



RSS med regionalt uppdrag

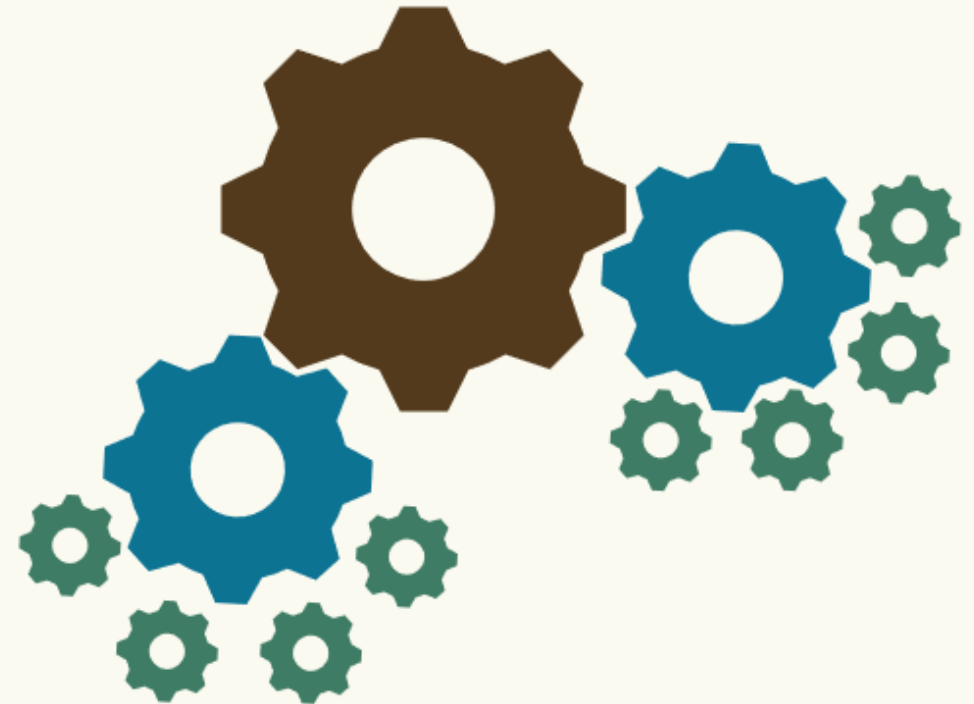
Samordna det regionala genomförandet

- Kommunikation
- Planera kurstillfällen
- Rekrytera och samordna utbildare från kommunerna
- Kursadministration (tex kontohantering fakturaunderlag, rapporter)
- Första linjens support för lärplattformen



Kommunernas uppdrag

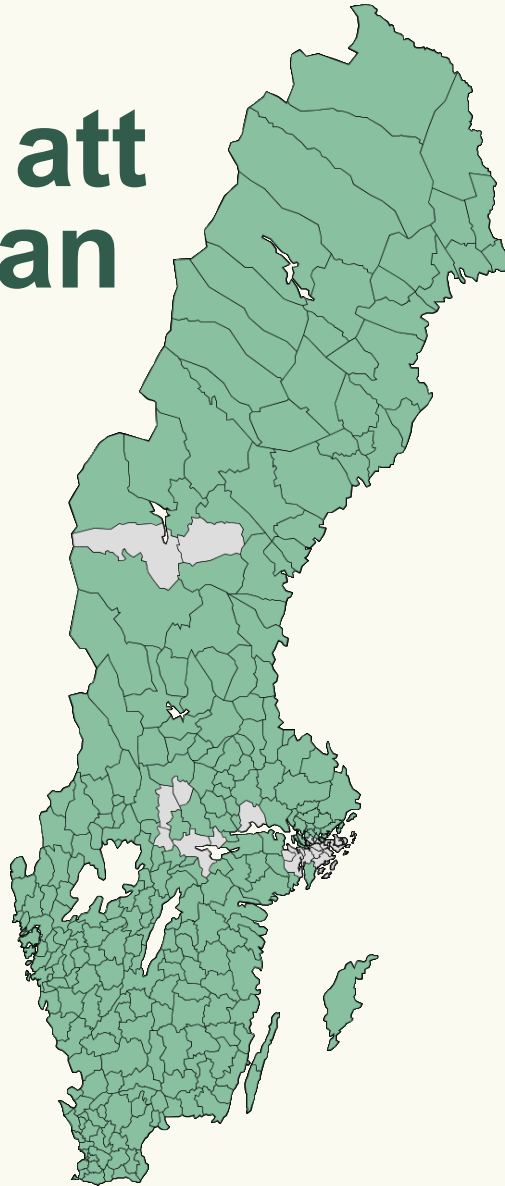
- Finansiering
- Skapa förutsättningar för medarbetare att delta
- Information till medarbetare
- Administration av konton
- Samarbete med regional projektledare
- Eventuellt bidra med utbildare
- Medverka i uppföljning och utveckling



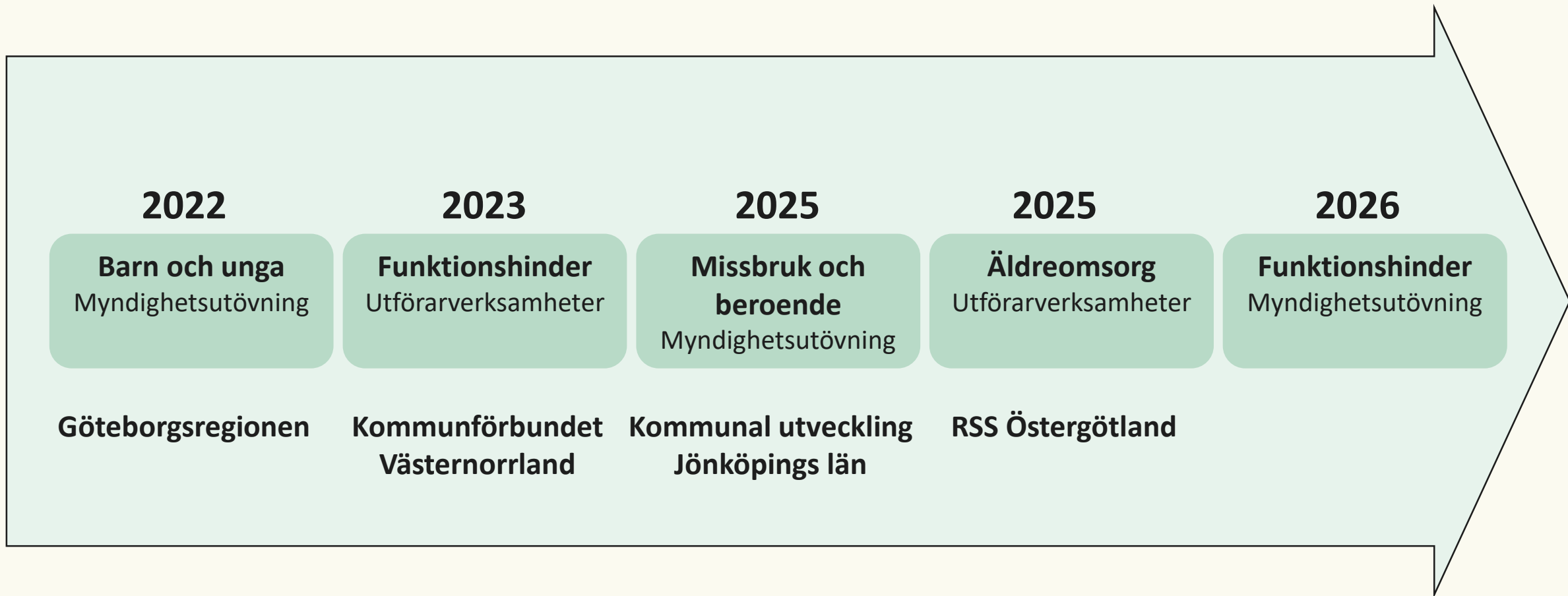
Erbjudande om att delta i Yrkesresan

November 2023

274 kommuner anslutna



Tidplan lansering

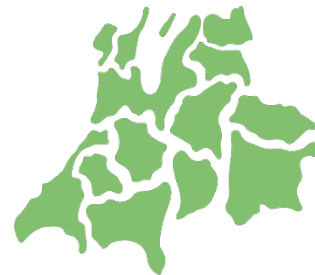


Utvärdering från kurser i Yrkesresan barn och unga

Information om Yrkesresan



- Läs mer om Yrkesresan: [Yrkesresan.se](https://yrkesresan.se)
- Frågor och svar om Yrkesresan på SKR:s hemsida [Frågor och svar Yrkesresan | SKR](#)
- Inloggning Yrkesresan Barn och unga: [Yrkesresan: Loginsida](#)
- Öppet forum är ett återkommande informationstillfälle om Yrkesresan: [Öppet forum Yrkesresan | SKR](#)
- GR podd "Att vara utbildare i Yrkesresan"
<https://www.podbean.com/ew/pb-bccei-1492351>
- Instagram: yrkesresan_barnochunga
- LinkedIn #yrkesresan #yrkesresanbou



**KOMMUNAL UTVECKLING
JÖNKÖPINGS LÄN**

Elenor Råsberg

Projektledare Yrkesresan

072-201 91 04

elenor.rasberg@rjl.se



Kommunal utveckling Jönköpings län



Kommunal utveckling Jönköpings län

Yrkesresan

