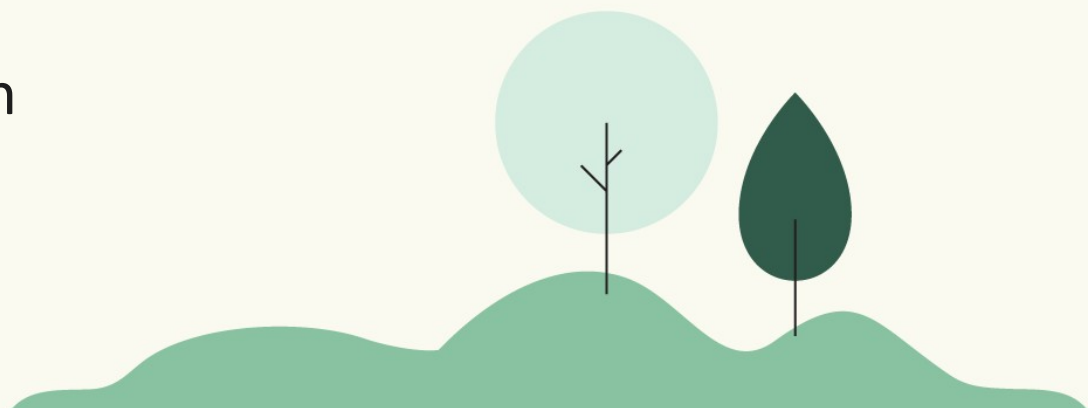


# Det här är Yrkesresan

Information om Yrkesresan  
7 maj 2026

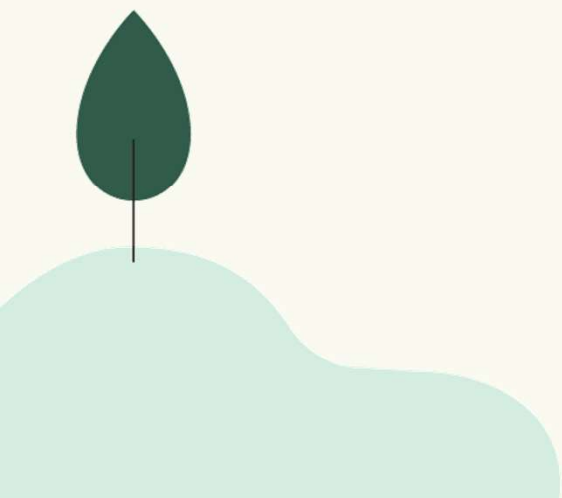
**Elenor Råsberg**  
**Camilla Waern-Nyström**

Projektledare Yrkesresan  
Kommunal utveckling i Jönköpings län



# Vilka är ni?

- Namn
- Kommun jag representerar
- Jag brinner särskilt för
- Min relation till Yrkesresan



# Vad är Yrkesresan?

- Introduktion och kompetensutveckling för socialtjänstens medarbetare
- Bästa tillgängliga kunskap på ett samlat och pedagogiskt sätt
- Målgruppsanpassat innehåll för både medarbetare och chef



# Därför behövs Yrkesresan



Bidrar till att ge kvalitet i varje möte mellan invånare och socialtjänstens medarbetare



Bidrar till en kunskapsbaserad, jämställd och jämlik socialtjänst



Bidrar till att stärka kompetens och yrkesstolthet bland socialtjänstens medarbetare



Samarbete bidrar till att vi kan åstadkomma mer tillsammans än var och en för sig

# Historien om Yrkesresan



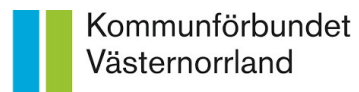
Förstudie  
påbörjas 2026 för  
Ekonomiskt  
bistånd

# Fyra yrkesresor

Barn och unga



Funktionshinder

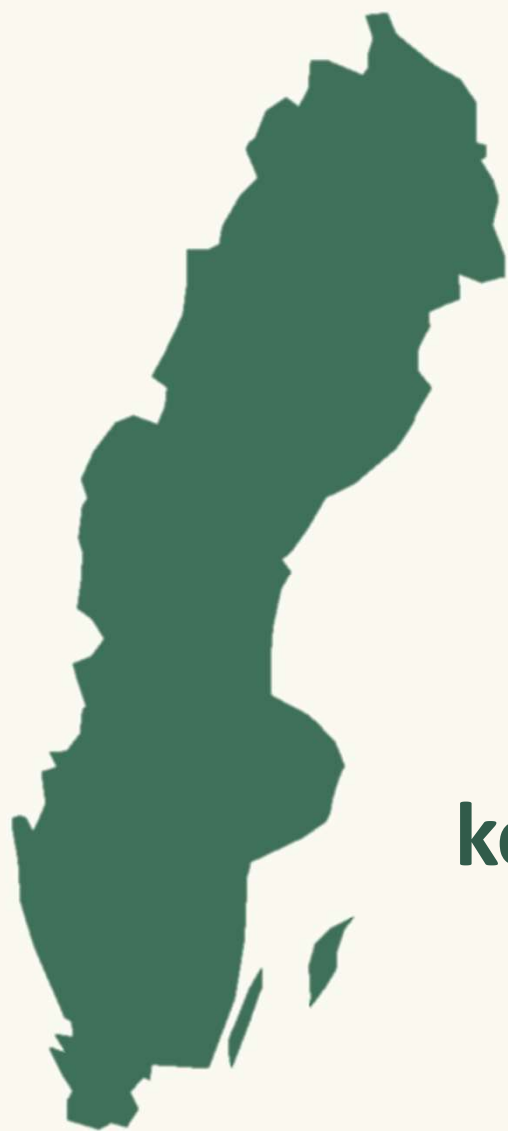


Skadligt bruk  
och beroende

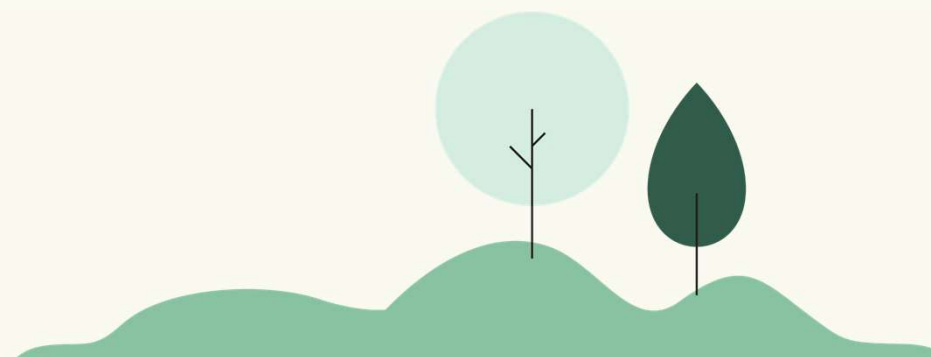


Äldre



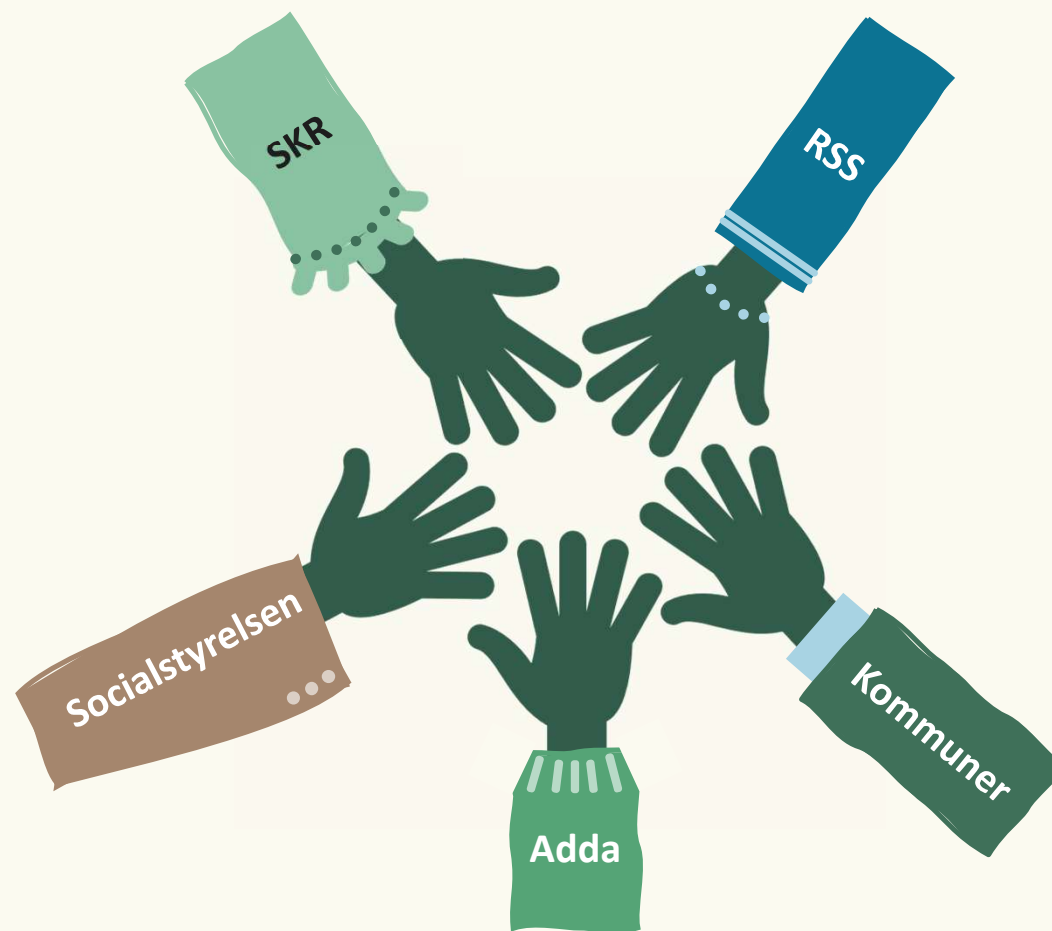


**279**  
anslutna  
kommuner



# Ett gemensamt arbete

En nationell satsning  
med ett regionalt genomförande  
för lokal kompetens.



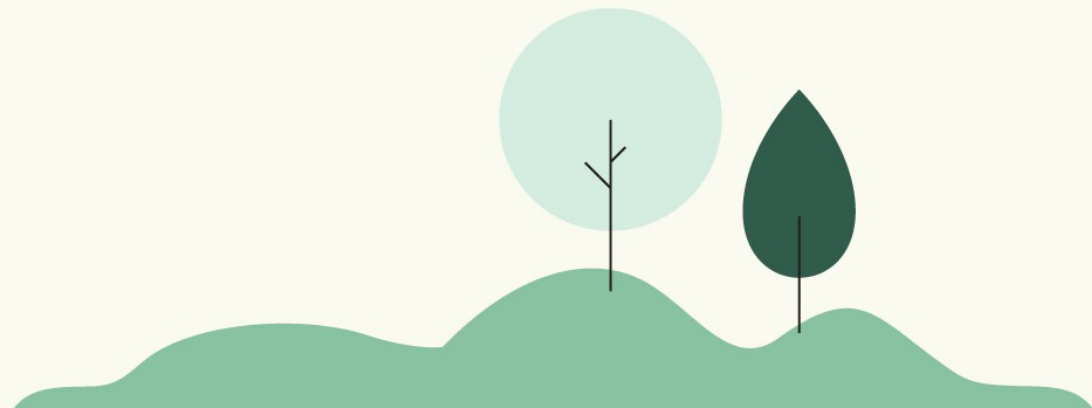
RSS: Regionala samverkans- och stödstrukturer

# Kostnad

Nationell

Regional

Lokal



# Hur bidrar Yrkesresan till omställning till ny socialtjänstlag?

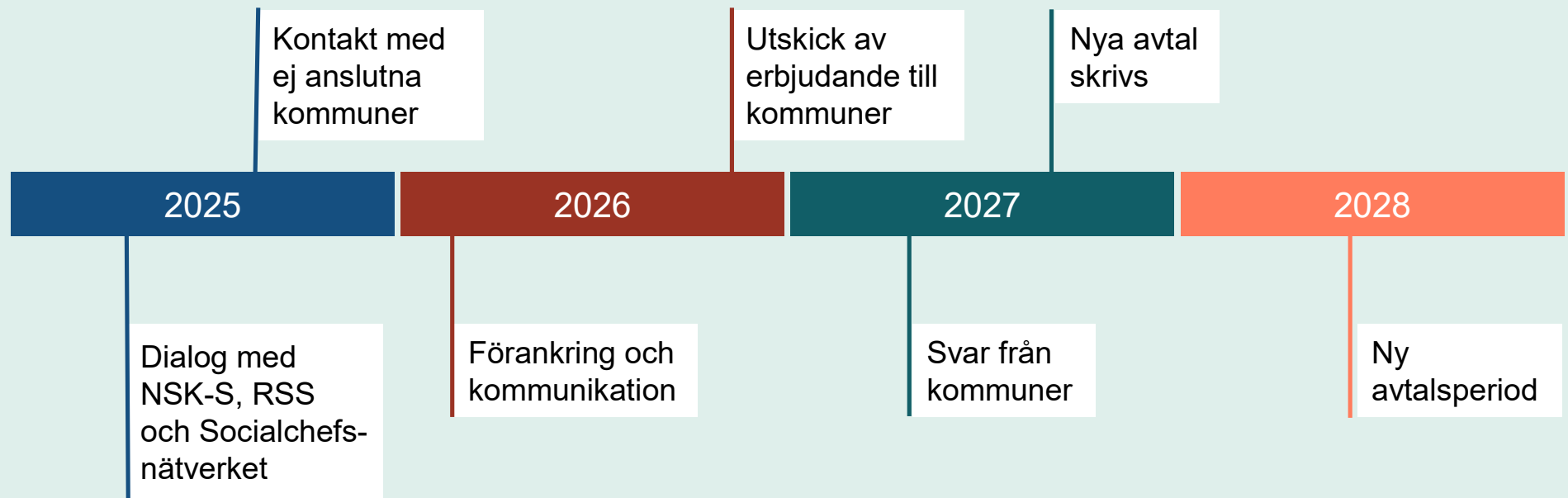
**Med ny socialtjänstlag** kommer krav på att socialtjänstens verksamhet ska vara kunskapsbaserad och här bidrar Yrkesresan genom att erbjuda bästa tillgängliga kunskap på ett samlat och pedagogiskt sätt.

**Kursinnehållet** baseras på kvalitetssäkrade kunskapsunderlag från Socialstyrelsen och andra aktörer.

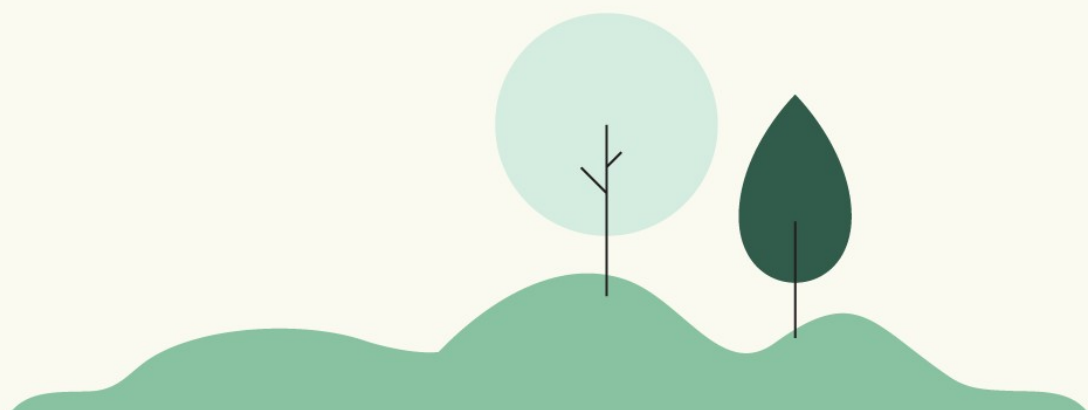
**Alla kommuner** som är med i Yrkesresan får en gemensam kunskapsbas, vilket dessutom bidrar till en mer jämlik socialtjänst i hela landet.

**Med Yrkesresan får chefer** inom socialtjänsten ett färdigt koncept för introduktion och kontinuerlig kompetensutveckling för sina medarbetare. Det ger förutsättningar för att ställa om utifrån den nya lagen.

# Tidplan inför ny avtalsperiod



# Film



# Kommunalutveckling Jönköpings län – RSS med nationellt uppdrag för Yrkesresan Skadligt bruk och beroende

PKS Jönköpings län

2026-05-07

Camilla Waern-Nyström  
Projektledare



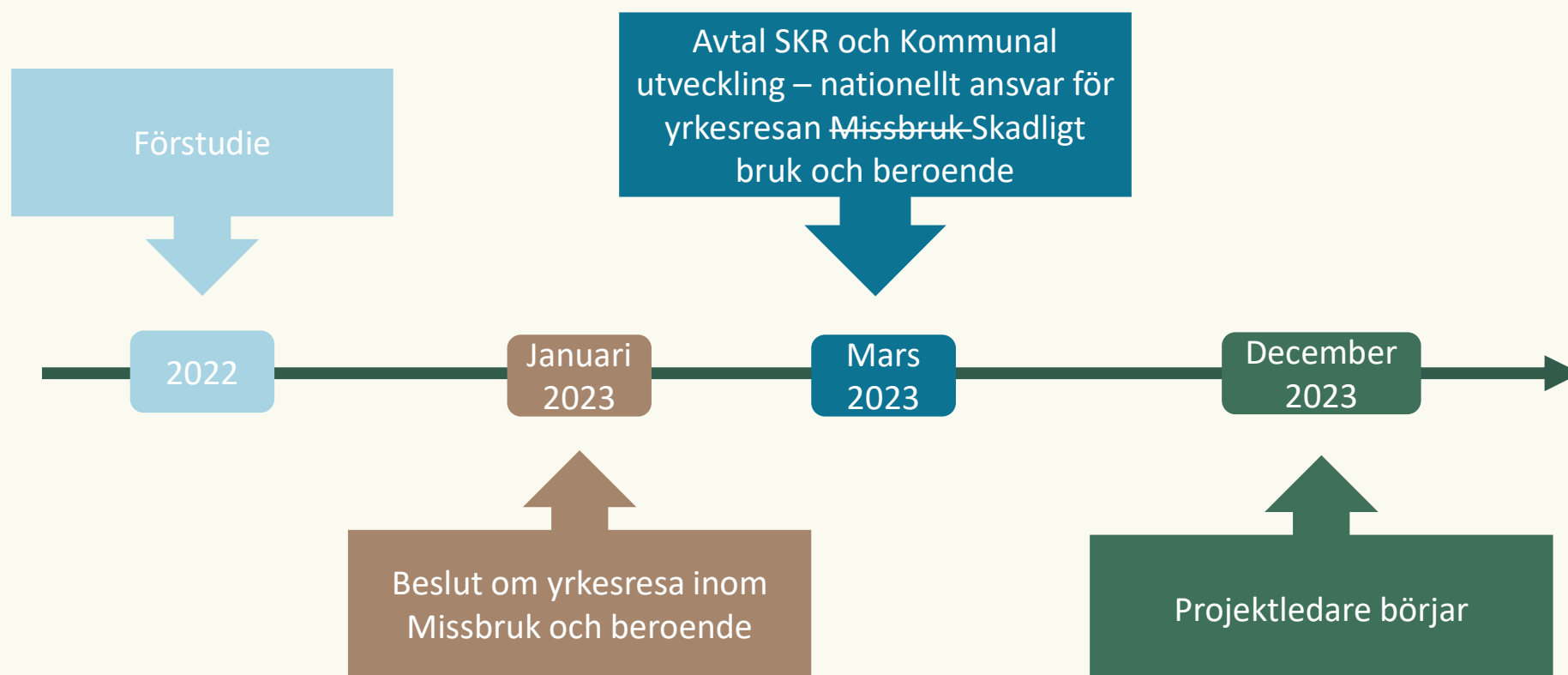
# Hur började det?

2021-05-06 Kommunal utveckling  
anmälde intresse för att genomföra en  
förstudie och att producera en yrkesresa  
inom Skadligt bruk och beroende.

Kommunal utveckling  
får uppdraget att  
genomföra förstudien



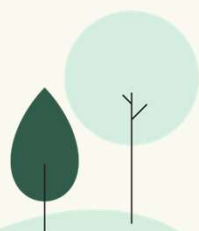
# Beslut och avtal nationellt uppdrag



# Målgrupp Yrkesresan Skadligt bruk och beroende

Medarbetare och arbetsledare/chef som i en betydande del av sitt arbete ansvarar för

- Mottagning och förhandsbedömning av ärenden som rör riskbruk, Skadligt bruk eller beroende.
- Utredningar inom SoL, LVM samt LVU 18-20 år
- Uppföljning av insatser
- Socionom eller annan likvärdig utbildning



# Ansvar RSS med nationellt uppdrag

Kursproduktion

Kursförvaltning

Uppföljning

Stöd till RSS

Stöd till  
utbildare

Arbete med  
lärplattformen

# Projekt-team Jönköping



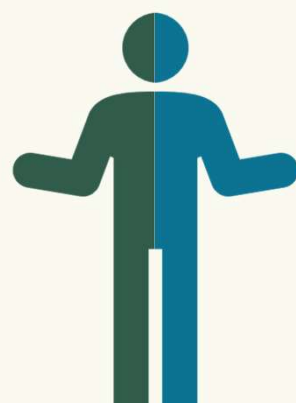
## **Projektledare**

*Övergripande ansvar  
Sakkunnig  
Nationell samordning  
100 procent*



## **Produktionsledare**

*Ansvar för produktion  
och förvaltning av  
innehåll  
Sakkunnig  
100 procent*



## **Nationell och regional admin**

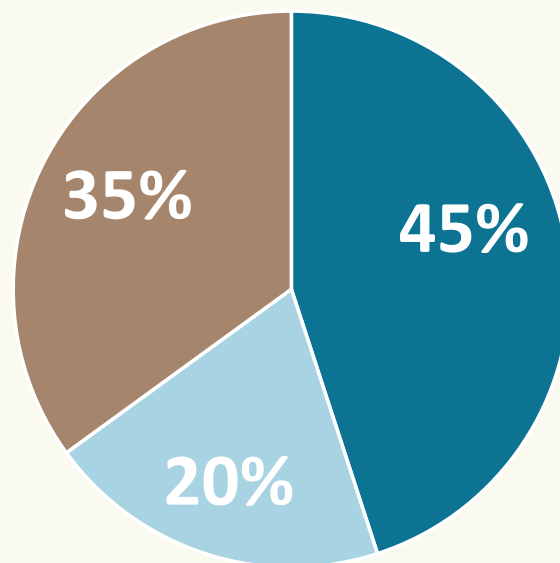
*Systemadmin  
Support  
Kontohantering  
Kursadministratör  
50 + 50 procent*



## **Regional projektledare**

*Regionalt  
genomförande alla  
yrkesresor  
100 procent*

# Fördelning av intäkter och kostnader



■ RSS med nationellt uppdrag   ■ SKR   ■ Adda

# Några röster från deltagarna

72% nöjda eller mycket nöjda med vår första kurs

”Förberedelserna inför kursen är otroligt viktiga och matnyttiga. Det som vi sedan gör under kursdagen blir en bra repetition tillsammans med andra”

”Kursen har bidragit till (än mer) ökad medvetenhet om vikten av att belysa hela personens situation och behov”

# Lärplattformen Yrkesresan Skadligt bruk och beroende

Yrkesresan
Centralen | Plattformen | Rapporter | Nationell Administration | Regional Administration | Kurser för medarbetare | Terminalen
Camilla Waern Nyström

**Centralen**

Startsida för dig som är regional administratör

Här kan du som regional administratör ta del av information om Yrkesresan, skapa och redigera användarkonton. Du kan också se kommande kurstillfällen i din region och skapa nya. Under knappen Rapporter kan du få fram statistik och fakturaunderlag.

Med anledning av den nya socialtjänstlagen kommer en del ändringar att göras i Yrkesresans kurser och material. Vi har skapat en särskild sida för det där vi samlar all information:

[Information om ny SoL på lärplattformen](#)

Om du har frågor eller förbättringsförslag, kontakta gärna oss via:

[yrkesresan@jil.se](mailto:yrkesresan@jil.se)

Om Yrkesresan

Manualer

Användare

Kommande kurser

Kursmaterial

Rapporter

KOMMUNAL UTVECKLING  
JÖNKÖPINGS LÄN  
Hantering av personuppgifter

Möjlighet till gästkonto

# På gång just nu



- **Kunskapsbaserad socialtjänst** - ny kurs om beroendutveckling och preparat
- Anpassningar till nya socialtjänstlagen och Samsjuklighetsreformen
  - Reviderar befintliga kurser
- Dialog, avstämningar och nära samarbeten:
  - Socialstyrelsen
  - Nationella nätverket för skadligt bruk och beroende (BIRK)
  - Samsjuklighetsdelegationen
- Lyhörda för kommunernas behov
  - Lärprocessen och kommunernas omställningsarbete
  - Kommunernas möjlighet att ge insatser utan individuell behovsprövning (**IUB**)
  - Myndighetsutövningen kommer finnas kvar
- Kvalitetsgranskat kunskapsunderlag

# Riskbruk, skadligt bruk och beroende - ett kommunövergripande uppdrag

- Krav på att kommunen ska planera insatser
  - Utgå från lokala behov
  - Särskilt tidigt förebyggande insatser
- Krav på överenskommelse med regionen
- Krav på systematisk samverkan
- Ny bestämmelse om brottsförebyggande ansvar
- Kommuner organiserar arbetet med riskbruk, skadligt bruk och beroende olika



# Utökad målgrupp för Yrkesresan skadligt bruk och beroende?

Kartan har ritats om sedan förstudien gjordes



- Målgruppsanalys
- Viktigt att kunskapen når de som möter personer med skadligt bruk och beroende
- Säkerställer kompetens där mötet med individen sker
- Minska risken att personer med riskbruk, skadligt bruk eller beroende faller mellan organisatoriska gränser

# Yrkesresan en del av omställningen till ny socialtjänstlag och samsjuklighetsreform



## Kontaktuppgifter



Elenor Råsberg  
Regional projektledare  
[elenor.rasberg@rjl.se](mailto:elenor.rasberg@rjl.se)  
072-201 91 04



Camilla Waern-Nyström  
Nationell projektledare  
[camilla.waern.nystrom@rjl.se](mailto:camilla.waern.nystrom@rjl.se)  
070-379 62 43



**Tack!**

**Yrkesresan**

