



Interpellation | Till ordförande i Regionstyrelsen

Ordna tillräckligt med parkeringsplatser vid Ryhov och slopa P-avgiften

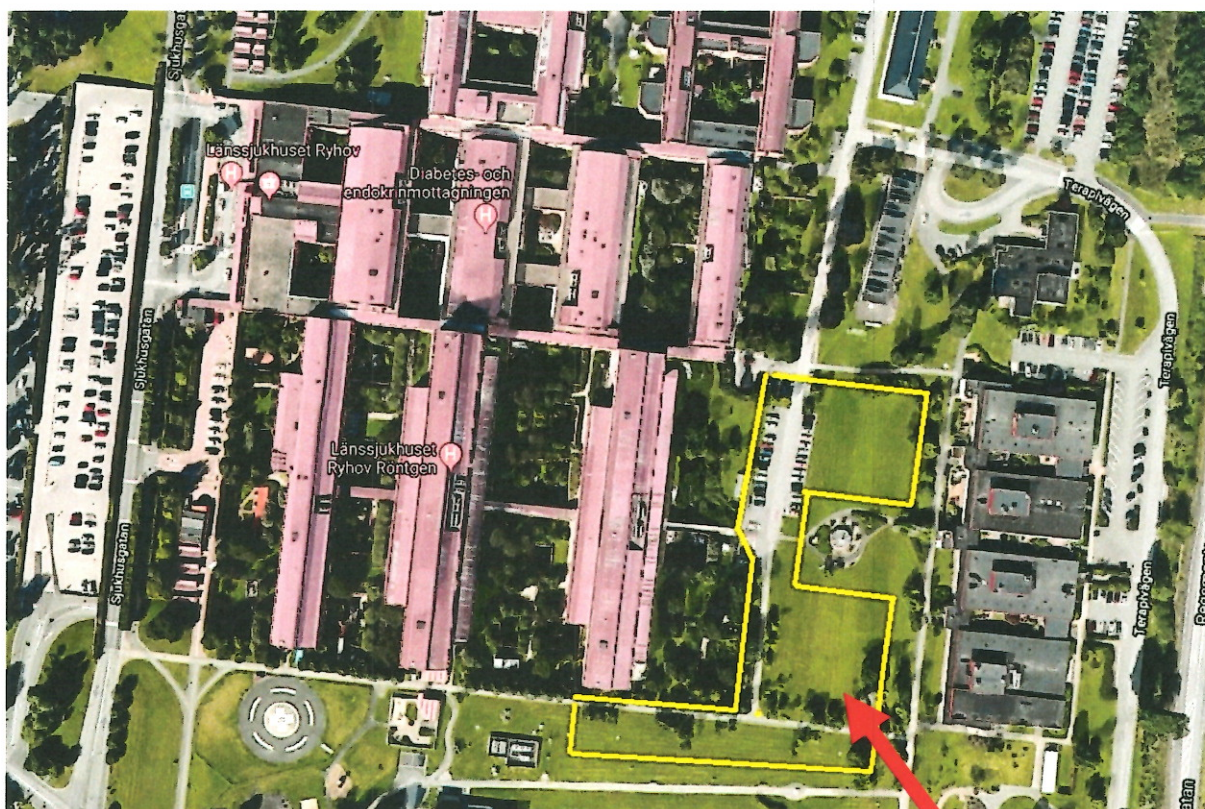
Bristen på parkeringsplatser vid Ryhov har funnits alltför länge.

Från Sverigedemokraterna tror vi inte P-avgifter löser problemen. Istället måste antalet P-platser dimensioneras till den nivå som motsvarar det antal människor som finns dagligen på sjukhuset.

I översiktsplanen finns två parkeringshus planerade men okänt när dessa kommer stå klara. Det är uppenbart att den rådande situationen är mer akut än så.

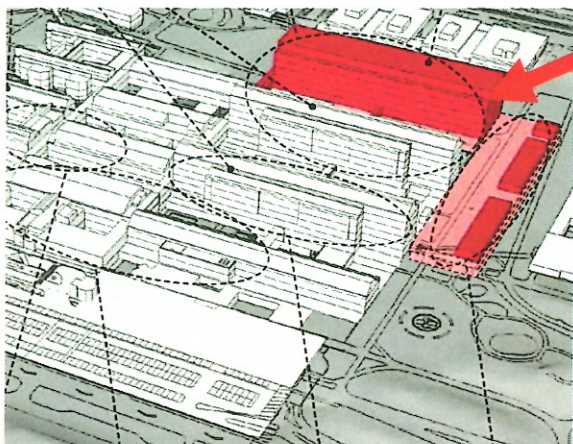
En möjlig lösning skulle kunna vara att bygga ut parkeringen öster om Ryhov vid ingång 7. Där finns grönytor om ca 7000 kvm som skulle kunna rymma 2-300 nya parkeringsplatser. I översiktsplanen planeras här på sikt två tillbyggnader. Även där osäkert hur långt fram i tiden de ligger.

Vill man inte lägga stora summor på en permanent parkering finns alla möjligheter att bereda dessa ytor som tillfällig parkering. Det skulle inte ta särskilt lång tid eller vara särskilt dyrt att genomföra.

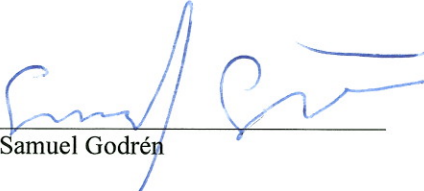


Frågor:

- När planeras det första P-huset på Ryhov stå klart?
- När planeras tillbyggnaden av samlad kirurgi, urolog och operation öster om Ryhov stå klart?



- Är du villig att titta närmare på mitt förslag att ordna tillfällig parkering öster om Ryhov för att redan till sommaren kunna ha god tillgänglighet till P-platser?
- Anser du att P-avgift för personalen är en bra lösning?


Samuel Godrén