

Kommunalt forum §§ 20-27

Tid: 2023-09-08 kl. 09:00-11:50

Plats: Rosensalen, Rosenlunds vårdcentrum

Innehållsförteckning

	Diariernr	Sida
§ 20		3
§ 21		4
§ 22		5
§ 23	2023/1235	6
§ 24		7 - 8
§ 25		9
§ 26		10
		Jönköpings län
§ 27		11
		Bilagor till protokollet
		12 - 60

Kommunalt forum §§ 20-27

Tid: 2023-09-08 kl. 09:00-11:50

Plats: Rosensalen, Rosenlunds vårdcentrum

Närvarande

Samtliga närvarande finns redovisade i *bilaga 1*.

Justering

Sekreterare Nathalie Bijelic Eriksson

Ordförande Ann-Marie Nilsson (C), Jönköpings kommun

Justerare Thomas Gustafsson (S), Region Jönköpings län

Per Högberg (KD), Mullsjö kommun

Protokollet justeras digitalt och tillkännages på Region Jönköpings läns anslagstavla senast 14 dagar efter sammanträdet.

Kommunalt forum §§ 20-27

Tid: 2023-09-08 kl. 09:00

Plats: Rosensalen, Rosenlunds vårdcentrum

§ 20

Öppnande

Sammanrådets ordförande Ann-Marie Nilsson (C) hälsar samtliga välkomna och presenterar dagens agenda.

Beslutets antal sidor

1

Kommunalt forum §§ 20-27

Tid: 2023-09-08 kl. 09:00

Plats: Rosensalen, Rosenlunds vårdcentrum

§ 21

Val av protokollsjusterare

Till att jämte ordföranden justera dagens protokoll utses Thomas Gustafsson (S), Region Jönköpings län och Per Högberg (KD), Mullsjö kommun.

Beslutets antal sidor

1

Kommunalt forum §§ 20-27

Tid: 2023-09-08 kl. 09:00

Plats: Rosensalen, Rosenlunds vårdcentrum

§ 22

Fastställande av dagordning

Dagordningen fastställs i enlighet med utskickat förslag.

Beslutets antal sidor

1

Kommunalt forum §§ 20-27

Tid: 2023-09-08 kl. 09:00

Plats: Rosensalen, Rosenlunds vårdcentrum

§ 23

Anmälningssärenden

Diarienummer: RJL 2023/1235

Sammanställning av anmälningssärenden anmäls och läggs till handlingarna.

Beslutets antal sidor

1

Kommunalt forum §§ 20-27

Tid: 2023-09-08 kl. 09:00

Plats: Rosensalen, Rosenlunds vårdcentrum

§ 24

Tema: Bästa platsen att leva på

Mats Bojestig, hälso- och sjukvårdsdirektör, inleder dagens tema om Bästa platsen att leva på, som utspelas enligt nedan, se *bilaga 2*.

Ett antal invånarberättelser lyfts, därefter sker ett flertal nedslag i Länsbarometern för Jönköpings län med hjälp av Atanas Petkovski, folkhälsoutvecklare.

Ett panelsamtal hålls med ett flertal kommundirektörer om lärdomar från gemensamt toppledarprogram där kommundirektörerna i Jönköpings län och ledningsgruppen för Region Jönköpings län medverkar.

Gruppdiskussioner förs utifrån panelsamtalet och de lärdomar som lyftes, se *bilaga 3* för noteringar från diskussionerna.

Anneli Forsgren, teamchef Kommunal utveckling, och Jonas Almgren, sektionschef Folkhälsa och sjukvård, informerar om ramverk för lärande uppföljning och förstärkt datadriven lokal samverkan i fråga om syfte, nationellt kunskapsstöd och stöd för införande av lokal samverkan och uppföljning på lokal nivå.

Marianne Karlsson, förvaltningschef vård och omsorg Vetlanda kommun, och Jane Broling Danielsson, verksamhetschef Bra Liv Vetlanda vårdcentral, redogör för arbetet med lokal samverkan på primärvårdsnivå i Vetlanda kommun i fråga om mötesplatser, lokal överenskommelse och arbetssätt.

Gruppdiskussioner förs utifrån informationen om lokal samverkan i Vetlanda kommun, se *bilaga 4* för noteringar från diskussionerna.

Mats Bojestig, hälso- och sjukvårdsdirektör, och Ola Götesson, chef Kommunal utveckling, sammanfattar de inslag som berörts.

Ordföranden tackar för den information som getts och de diskussioner som förts, detta är viktiga underlag för länets fortsatta arbete med Bästa platsen.

Kommunalt forum §§ 20-27

Tid: 2023-09-08 kl. 09:00

Plats: Rosensalen, Rosenlunds vårdcentrum

Beslutets antal sidor

2

Kommunalt forum §§ 20-27

Tid: 2023-09-08 kl. 09:00

Plats: Rosensalen, Rosenlunds vårdcentrum

§ 25

Förslag till sammanträdestider 2024

Förslag till sammanträdestider för Kommunalt forum år 2024 har tagits fram. Sammanträdestiderna fastställs vid kommande sammanträde den 27 oktober och eventuella synpunkter på förslaget ska meddelas sekreteraren senast den 20 oktober.

Beslutets antal sidor

1

Kommunalt forum §§ 20-27

Tid: 2023-09-08 kl. 09:00

Plats: Rosensalen, Rosenlunds vårdcentrum

§ 26

Aktuellt från PKS samt styrelse och nämnder i Region Jönköpings län

Thomas Gustafsson (S) informerar från Nämnden för folkhälsa och sjukvård i fråga om avsatta medel för primärvård, TBE-vaccinering för barn, Barn och ungdomspsykiatri och Barn- och ungdomshälsan samt vuxenpsykiatri i beslutad budget för år 2024.

Tommie Ekered (M) ger aktuell information från Regionstyrelsen i fråga om arbete med kompetensförsörjning inom vård och omsorg med kommunerna och påbörjat arbete inom Region Jönköpings län om att minska behovet av hyrpersonal.

Tommie Ekered (M) informerar från Nämnden för arbetsmarknad, näringsliv och attraktivitet i fråga om strategiska länsövergripande frågor som är på agendan för styrgruppen för Småland Halland Blekinge South Sweden den 7-8 september.

Tommie Ekered (M) informerar från Nämnden för trafik, infrastruktur och miljö i fråga om aktivt arbete i nämnden och verksamheten inom serviceresor och pågående arbete med upplägg inför dialoger med kommunerna inom regional utveckling kring kommunernas behov, förutsättningar och möjligheter.

Ann-Marie Nilsson (C) ger aktuell information från Primärkommunalt samverkansorgan (PKS) i fråga om dialog med presidiet för Nämnden för trafik, infrastruktur och miljö vid senaste sammanträdet och andra steg som tagits för att nå en förbättrad samverkan i länet.

Beslutets antal sidor

1

Kommunalt forum §§ 20-27

Tid: 2023-09-08 kl. 09:00

Plats: Rosensalen, Rosenlunds vårdcentrum

§ 27

Avslutning

Ordföranden avslutar sammanträdet och önskar samtliga en trevlig helg.

Beslutets antal sidor

1

Närvaro Kommunalt forum 2023-09-08

Bilaga 1

Namn Kommun/Region Jönköpings län Närvaro (X)

Bo-Kenneth Knutsson	Eksjö kommun	X
Sebastian Hörlin	Eksjö kommun	X
Tord du Rietz	Eksjö kommun	X
Marie Johansson	Gislaveds kommun	X
Anton Sjödel	Gislaveds kommun	X
Stefan Eglinger	Gislaveds kommun	X
Kristine Hästmark	Gnosjö kommun	X
Camilla Karlsson	Gnosjö kommun	X
Anna Engström	Gnosjö kommun	X
Susanne Wahlström	Habo kommun	X
Gunnar Pettersson	Habo kommun	X
Hans Jarstig	Habo kommun	X
Jan Sundman	Habo kommun	X
Ann-Marie Nilsson	Jönköpings kommun	X
Mona Forsberg	Jönköpings kommun	X
Joakim Dahlström	Jönköpings kommun	X
Johan Fritz	Jönköpings kommun	X
Per Högberg	Mullsjö kommun	X
Henrik Jansson	Mullsjö kommun	X
Sandra Lidberg	Mullsjö kommun	X
Sara Lindberg	Nässjö kommun	X
Leif Ternstedt	Nässjö kommun	X
Therese Petersson	Sävsjö kommun	X
Mats Hermansson	Sävsjö kommun	X
Jan Holmqvist	Sävsjö kommun	X
Mikael Stenquist	Tranås kommun	X
Pär Thudeen	Tranås kommun	X
Kenth Williamsson	Vaggeryds kommun	X
Thomas Axelsson	Vaggeryds kommun	X
Annika Hedvall	Vaggeryds kommun	X
Jan Johansson	Vetlanda kommun	X
Magnus Färjhage	Vetlanda kommun	X
Marianne Karlsson	Vetlanda kommun	X
Mikael Karlsson	Värnamo kommun	X
Anetté Myrvold	Värnamo kommun	X
Maria Frisk	Region Jönköpings län	X
Tommie Ekered	Region Jönköpings län	X
Thomas Gustafsson	Region Jönköpings län	X
Martin Nedergaard-Hansen	Region Jönköpings län	X
Håkan Karlsson Nyborg	Region Jönköpings län	X
Mikael Ekvall	Region Jönköpings län	X
Mats Bojestig	Region Jönköpings län	X
Ola Göteson	Kommunal utveckling	X
Anneli Forsgren	Kommunal utveckling	X

Anette Nilsson	Region Jönköpings län	X
Atanas Petkovski	Region Jönköpings län	X
Jonas Almgren	Region Jönköpings län	X
Jane Broling Danielsson	Region Jönköpings län	X
Nathalie Bijelic Eriksson	Region Jönköpings län	X

Bästa platsen att leva på

Kommunalt forum 2023-09-08

Program

- 09:05 **På invånarnas uppdrag** – Intro Mats Bojestig
- 09:10 **Hur mår invånarna i Jönköpings län och hur är det med jämlikhet? Det beror på....**
– Mats Bojestig och Ola Götesson
- 09:25 **Bästa platsen att leva på några lärdomar från gemensamt toppledarprogram**
Panel med kommunchefer
- 09:50 **Samtal runt borden och bensträckare**
Vad var det vi hörde och vad blir viktigt framöver för att ta tillvara dessa lärdomar?
- 10:10 **Ramverk för lärande uppföljning och förstärkt datadriven lokal samverkan– från att följa upp våra olika organisationers görande till det resultat vi tillsammans skapar för bästa möjliga för invånarna**
– Jonas Almgren, Anneli Forsgren, Marianne Karlsson, Jane Broling Danielsson
- 10:55 **Samtal vid borden: Hur skapar vi förutsättningar och efterfrågar gränsöverskridande mötesplatser som behövs utifrån våra gemensamma invånares behov? Hur påverkar nya lärdomar som vi tagit del av under förmiddagen vårt agerande i våra olika roller?**
- 11:15 **Vi lyssnar av några röster i rummet**
- 11:30 **Avrundning Bästa platsen att leva på – vi arbetar på invånarnas uppdrag –**
- **Tillsammans gör vi det som är bra ännu bättre** – Mats Bojestig



PÅ INVÅNARNAS UPPDRAG

Hur mår invånarna i Jönköpings län och hur är det med jämlikhet? Det beror på....



Ca 369 000
invånare =
369 000 olika
berättelser

Bästa platsen - några lärdomar från Toppledarprogrammet



Tillsammans för länets invånare

Deltagare:

Kommundirektörer 13 st

Regionens ledningsgrupp 17 st

Chef Kommunal utveckling

Länsråd Länsstyrelsen

Rektor Jönköping University

Genomförs i samarbete med Institute for Healthcare Improvement, IHI

Utgångspunkter och syfte

- Vi är tillsammans för våra 369 000 invånare
- Våra visioner fångar att mycket är gemensamt
- Tillsammans är vi bättre – stärka vårt partnerskap
- Vi eftersträvar Kvalitet som strategi
- Utvecklas som ledare för respektive system och i det gemensamma systemet för länets invånare
- Komma närmare varandra som ledare för olika system i samma helhet
- Omvärldsspana tillsammans och lära av ”de bästa”
- Stärka samvaron, gemensamma föreläsningar och reflektioner

Bästa platsen - några lärdomar från Toppledarprogrammet



Johan Fritz,
Stadsdirektör
Jönköpings kommun

Annika Hedvall,
Kommundirektör
Vaggeryds kommun

Sandra Lidberg,
Kommundirektör Mullsjö
kommun

Pär Thudeen,
Kommundirektör Tranås
kommun

Vad var det vi hörde och vad blir viktigt framöver för att tillvarata dessa lärdomar?

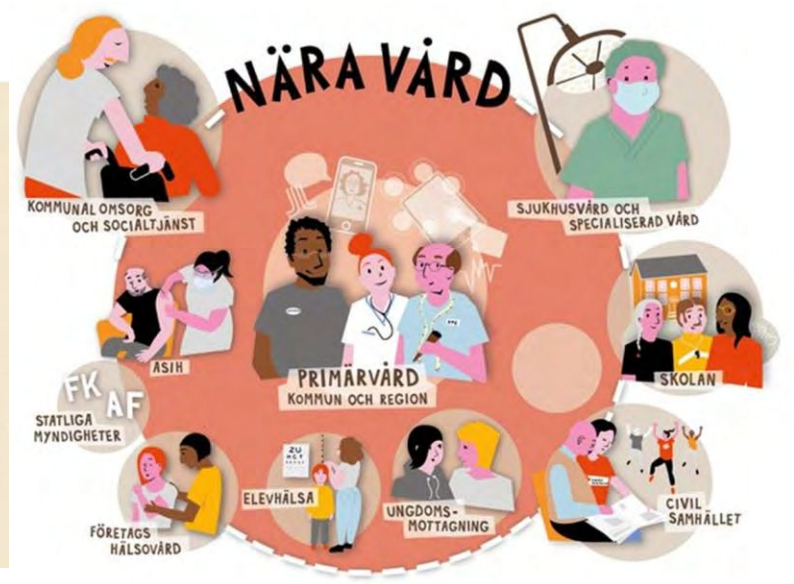
KI. 09.50-10.10



Gemensamt lärande genom gemensam uppföljning i förstärkt lokal samverkan – från att följa upp var och en för sig, till att utifrån gemensamma resultat skapa bästa möjliga för invånarna

Anneli Forsgren, Kommunal utveckling
Jonas Almgren, Region Jönköping
Marianne Karlsson och Jane Broling Vetlanda

Signature reference: 3e37956d-e24d-452c-a6c6-be8efaf42f3c



Signature reference: 3e37956d-e24d-452c-a6c6-be8efaf42f3c

FRÅN FOKUS PÅ ORGANISATION



- TILL FOKUS PÅ PERSON OCH RELATION



FRÅN ISOLERADE VÅRD OCH OMSORGSINSATSER



- TILL SAMORDNING UTIFRÅN PERSONENS FOKUS

NÄRA VÅRD

FRÅN REAKTIV



- TILL PROAKTIV OCH HÄLSOFRÄMJANDE



FRÅN INVÅNARE OCH PATIENTER SOM PASSIVA MOTTAGARE



- TILL AKTIV MEDSKAPARE



Kunskapsstöd för samverkande hälso- och sjukvård i hemmet

Åtta förbättringsområden identifierades och rekommendationer framtagna

Samverkan region och kommun

Personcentrering

Tillgänglighet

Kontinuitet

Proaktivt arbetssätt

Teamarbete

Dokumentation

Digitalisering

**Nationellt system
för kunskapsstyrning
Hälso- och sjukvård**

SVERIGES REGIONER I SAMVERKAN

Respektive verksamhetschef behöver skapa förutsättningar

Skapa struktur för samverkan på olika nivåer

Säkerställa tydliga kontaktvägar och tillgänglighet

Prioritet för målgruppen

Utse fasta kontakter -fast läkarkontakt och fast vårdkontakt

Organisera - kompetens och resurs för uppdragen

- tid för planerade och akuta hembesök, teamträff/ronder

Palliativ vård

Medicinsk vårdplan finns dokumenterad

Kodning

Indikatorer utifrån förbättringsområdena

Målgruppen....

Oplanerad återinskrivning inom 30 dagar

Besök på akutmottagning personer 80 år och äldre

SIP, Patientkontrakt

Fast läkarkontakt och fast vårdkontakt

Medicinsk plan

Palliativ vård

Senior Alert

Digitala vårdmöten

Ramverk för lärande uppföljning av Nära vård

Syfte

- Syftet med ramverket är att stödja kommuner och regioner att etablera gemensamma arbetssätt för uppföljning, lärande och utveckling av den nära vården.
- Genom ramverket synliggörs:
 - hur kommuner och regioner tillsammans lyckas erbjuda en nära vård och vilken betydelse samspelet mellan olika utvecklingsfaser, verksamheter och systemnivåer har för att lyckas uppnå gemensamma resultat
 - vilken skillnad en personcentrerad, samordnad, proaktiv och hälsofrämjande hälso- och sjukvård och omsorg innebär för patienter, brukare och närstående.



Resultat som ett nytt ramverk för uppföljning ska kunna generera

- En samlad översikt av viktiga förhållanden och målsättningar för att utveckla en samverkande Nära vård
- En insikt om beroendeförhållanden mellan olika områden för att en utvecklingsrörelse ska nås mot strategiska mål (jmf SKR:s fyra förflyttningar)
- Ett underlag som kan visualiseras inom utvecklingsgrupperingar för att skapa ökad samsyn
- Ett underlag för lärande uppföljning; att användas aktivt i utvecklings/förbättringsarbete
- En möjlighet att följa det övergripande omställningsarbetet och sätta in rätt insatser på makro- (styrning) och mikronivåer (kompetenser/funktioner etc.)

Gemensam målbild kommun och region



Vi utgår från invånarnas behov och samskapar tillsammans med dem och civilsamhället omställningen till en God och Nära Vård



Vägledande principer

1. Bäst för invånaren
2. Ta ansvar för mitt steg, ge feedback till steget före och underlätta för steget efter
3. Vi gör det tillsammans

Gemensam uppföljning med berättelser och mätningar



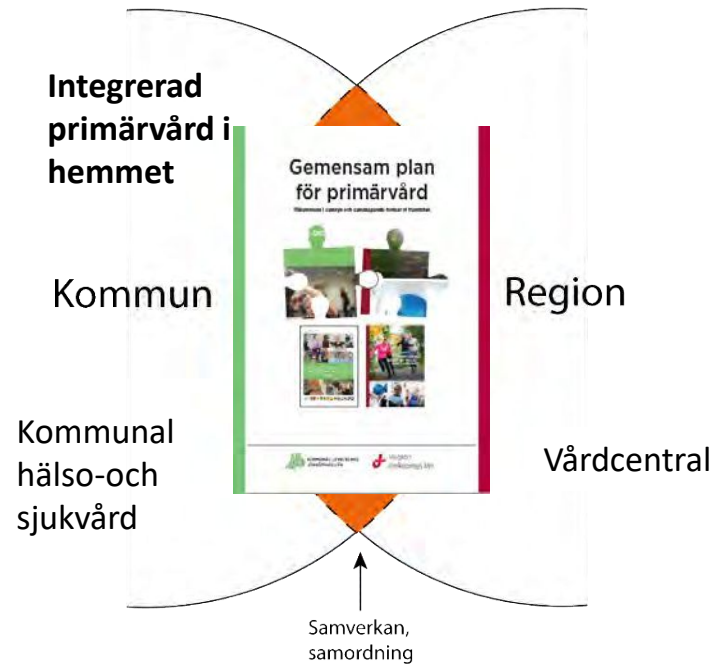
Anette Nilsson, Anneli Forsgren
Nära vård Jönköping

Gemensam plan för primärvård

- Bilden visar att regionen har sitt strategiska inriktningsdokument kring det som regionen behöver göra och kommunerna har sitt strategiska inriktningsdokument kring det som kommunerna behöver göra. I mitten synliggörs **gemensam plan för primärvård** och den samverkansyta som kommer öka i omställningsarbetet till en God och Nära Vård.



Samverkan Kommun/Region för omställning till Nära vård



*Referens: Huvudbetänkande för utredningen God och nära vård, Anna Nergårdh



Ramverk för uppföljning gemensam plan för primär vård

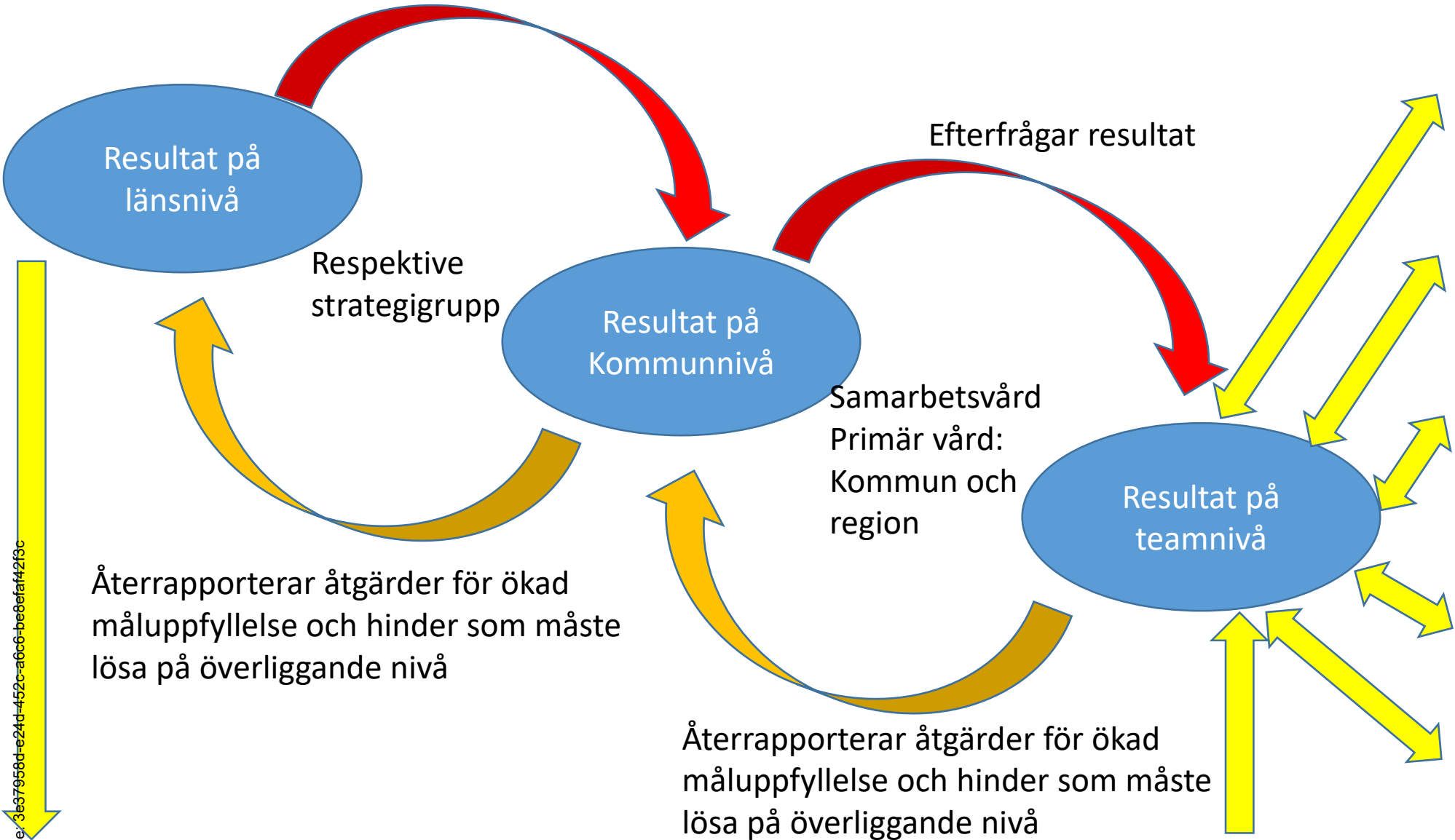
Vilka frågor ställer vi oss?

1. Hur blir det bäst för Esther? (samsyn, samskapande och fokusförflyttningarna)
2. Hur följer vi upp hur vi tillsammans lyckas göra det vi ska göra gemensamt?
 - a) Var och en behöver ta ansvar för eget steg
 - b) återkoppling till steget före
 - c) underlätta för nästa steg?



Det vårt gemensamma resultat som vi fokuserar på

Efterfrågar resultat



Bästa platsen att leva på
 på
 Gemensam
 utvecklingsplattform



Signature reference: 3e97956bd-e24d-452c-a6c6-be8efaf42f9c

Stöd för införande av lokal samverkan och uppföljning

Målet är att stödja arbetsformer och struktur för kontinuerlig planering, samordning och gemensam uppföljning, tydliga mötesplatser för lokal samverkan - som en del i Gemensam plan för primär vård.

Mötesplatserna (på mesonivå) är datadrivna med Esther i fokus och kännetecknas av lärande och utveckling.

Inspiration är hämtad från samarbetsvård.

Resurspersoner från Kultorum och Kommunal utveckling.



Stöd för lokal samverkan vårdcentral och kommun (mesonivå) inom gemensam plan för primär vård



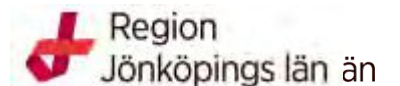
Avtal Läkaruppdrag och medicinsk samverkan. ReKo febr 2022-02-01

För att skapa förutsättningar att på lokal primärvårdsnivå (vårdcentral och kommun) följa upp specifika mål och resultat, **åligger det vårdcentraler och kommuner att i samverkan** skapa en struktur och systematik för lokal samverkan med **mötesplatser** för kontinuerlig planering, samordning och gemensam uppföljning som åstadkommer förbättringar.

Detta avser samverkan mellan vårdcentral och kommunens hälso- och sjukvård och socialtjänst. Utifrån inspiration från samarbetsvård breddas här innebörden till utvecklandet av en kultur av "det bästa möjliga samarbetet i landet". Vi gör det genom att organisera en **hållbar struktur av geografiska områden** och mötesplatser med en **tydlig agenda** i mötet.



KOMMUNAL UTVECKLING
JÖNKÖPINGS LÄN



Region
Jönköpings län

Mötesstruktur på mesonivå för att uppnå en strukturerad samverkan

Deltagande av alla parter

Utveckling och kompetensutveckling

Deltagare med mandat

Lärande från avvikelser

Följsamhet till länsövergripande överenskommelser

Patient/brukardelaktighet och upplevelser

Samverkanspatienter

Vårdsamordning

Exempel på gemensamma frågor

Samverkanspatienter

Har våra samverkanspatienter ett patientkontrakt, en överenskommelse med vården?

Har våra samverkanspatienter som behöver det en SIP?

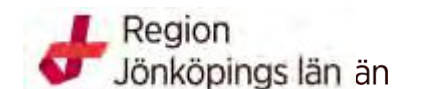
Har vårdcentralerna och kommunens primärvård vetskap om vilka patienter som är inskrivna i hemsjukvården?

Har vi tillsammans aktuell kunskap om vilka som är patienter i hemsjukvården?

Har våra samverkanspatienter en namngiven fast vårdkontakt?

Har vårdcentralerna och kommunens primärvård koll på prea 30/60

Hur tar vi bäst hand om deras behov tillsammans?



Exempel på gemensamma frågor

Vårdsamordning

Har vi haft samverkanspatienter som inte kunnat komma hem från sjukhus i tid?

Vad lär vi oss av detta?

Har vi haft återinskrivningar?

Vad lär vi oss av detta?

Genomförs

- Nulägeskartläggning och analys
- Lokala forum – dialog
- Förankring och kommunikation
- Behovsanpassat stöd för lokal förstärkt samverkan
- Stödmaterial för lokal förstärkt samverkan
- Uppföljning och analys, delad data/dashboard
 - Resultat utifrån invånarperspektiv
 - Resultat utifrån medarbetarperspektiv

Ramverk för systemuppföljning av nära vård med primärvården som nav i Jönköpings län



Från fokus på organisation – till fokus på person och relation

A. Behov och förutsättningar	B. Samverkan och utveckling	C Resultat
Stödsystem för implementering av personcentrerade arbetssätt avseende patientkontrakt och fasta kontakter – A1	Andel patienter med fast vårdkontakt – B1	Upplevd trygghet i äldreomsorgen – C1
Plan för att uppnå bemanning som motsvarar målen inom fast läkarkontakt – A2	Andel patienter med fast läkarkontakt – B1/Läkarkontinuitetsindex på särskilt boende – B1	Upplevd trygghet i äldreomsorgen – C1

Ramverk för systemuppföljning av nära vård med primärvården som nav i Jönköpings län



Från invånare och patienters som passiva mottagare till aktiva medskapare

A. Behov och förutsättningar	B. Samverkan och utveckling	C Resultat
Kompetensutveckling inom området patientkontrakt - A1	Andel med patientkontrakt – B1	Patienter och brukares upplevelse av delaktighet - C1

Ramverk för systemuppföljning av nära vård med primärvården som nav i Jönköpings län



Från reaktiv - till proaktiv och hälsofrämjande

A. Behov och förutsättningar	B. Samverkan och utveckling	C Resultat
Fungerande modeller för identifiering av riskpatienter - A3	Användning av modeller för identifiering av riskpatienter - B3	Oplanerad återinskrivning – C3
Gemensamma rutiner för läkemedelsgenomgångar - A2	Andel som fått läkemedelsgenomgång – B1	Olämpliga läkemedel för äldre – C3

Ramverk för systemuppföljning av nära vård med primärvården som nav i Jönköpings län

Från isolerad vård och omsorgsinsatser till samordning utifrån personens fokus



A. Behov och förutsättningar	B. Samverkan och utveckling	C Resultat
Gemensamma rutiner för patienter med behov av individuell plan (SIP) – A1	Andel patienter med individuell plan (SIP) – B1	Medarbetarnas upplevelse av sömlösa arbetssätt – C2
Fungerande ledningssystem region och kommun – A2	Mötesforum "Förstärkt lokal samverkan" – B2	Medarbetarnas upplevelse av fungerande samverkan – C2
Metoder för att gemensamt identifiera hemsjukvårdspatienter – A3	Samordnat arbete kring att identifiera hemsjukvårdspatienter – B3	Undvikbar slutenvård – C3
Stödsystem för implementering av Nationell kunskapsstyrning – A3	Lokal implementering av Nationell kunskapsstyrning – B3	Följsamhet till nationell kunskapsstyrning – C3

Vad är ramverket för oss och vad är det inte?

Ramverket för oss är mer av:	Ramverket för oss är inte:
Ett uppföljningsstöd med kompletterande data som utvecklas över tid för att ge oss "kvitto" på om vi tillsammans lyckas med fokusförflyttningarna i nära vård	Ett uppföljningssystem med enbart "set med indikatorer"
Ett lokalt ansvarstagande för ökad måluppfyllelse som innefattar samtliga systemnivåer.	Ett färdigt koncept att implementera i organisationen
Uppmärksamhet på "organisatoriska mellanrum" det vi åstadkommer tillsammans	Uppföljning per organisation (ni och vi)
Ett stöd för att utveckla samsyn och följsamhet kring gemensamma arbetssätt för sömlös teamsamverkan över organisatoriska gränser	Ett uppföljningssystem för kontroll som visar på vem som har gjort rätt eller fel
Ett stöd för att utveckla systemsyn: gemensamma invånare – gemensamt ansvar	En uppföljning för att säkra att ansvarsgränser följs
Uppmärksamhet på "varför, vad och hur"	Enbart fokus på resultat

Vad gör vi för att lyckas med vår samverkan - Nära vård?

Marianne Karlsson
Förvaltningschef vård och omsorg

Jane Broling Danielsson
Verksamhetschef Bra Liv Vetlanda vårdcentral



Vårdcentralerna Bra Liv
Region Jönköpings län



Mötesplatser

- Fysiska och digitala träffar v.a.vecka
- En samsyn kring det som är viktigt, vi försöker sudda ut gränser med tydligt Estherfokus
- Offentliga vårdcentraler och privata vårdgivare träffas tillsammans med kommunen



Lokal överenskommelse

- Ett avtal mellan respektive vårdcentral och kommun
- Utvärderas och uppdateras årligen



Vad gör vi?

- Palliativ vård, teamutbildning
- Korttidsboendet – läkarinsatser och samverkan

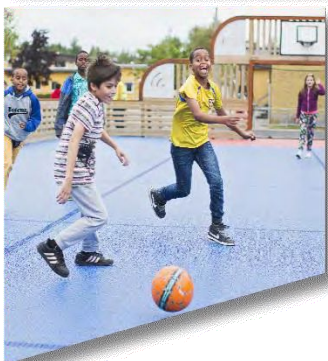
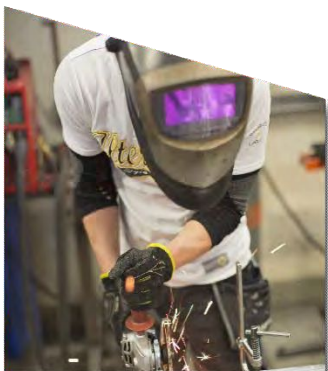


- PREA 60
- Välkommen hem!
- Eventuella avvikelser



Frågor?

Tillsammans för bästa möjliga hälsa
och jämlik vård



Vardagsliv



Stöd för kropp
och själ



Primärvård



Specialiserad
vård



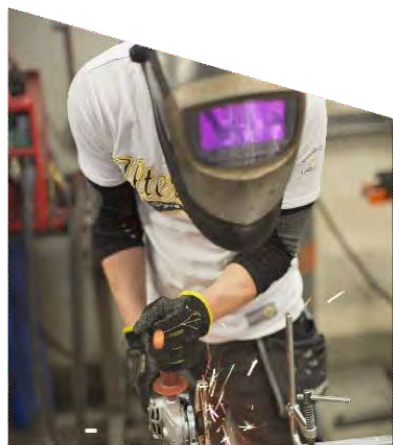
Hur skapar vi förutsättningar och efterfrågar gränsöverskridande mötesplatser som behövs utifrån våra gemensamma invånares behov?

Hur påverkar nya lärdomar som vi tagit del av under förmiddagen vårt agerande i våra olika roller?

Kl. 10.55-11.15



Tillsammans för bästa möjliga hälsa och jämlik vård



Vardagsliv



Stöd för kropp
och själ



Primärvård



Specialiserad
vård

Enkla regler

1. Bäst för Esther
2. Ta ansvar för ert steg, ge feedback till steget före och underlätta för steget efter
3. Vi gör det tillsammans





PÅ INVÅNARNAS UPPDRAG

Regionledningskontoret

Noteringar från gruppdiskussion Kommunalt forum den 8 september

Nedan följer noteringar från de gruppdiskussioner som hölls i samband med mötespunkten *Tema: Bästa platsen att leva* på den 8 september på Kommunalt forum. Diskussionen hölls efter ett panelsamtal utifrån frågeställningen: Vad var det vi hörde och vad blir viktigt framöver för att tillvarata dessa lärdomar?

- Relationer, tillit och mod (att lyckas) leder till gränsöverskridande arbete.
- Grunden för god samverkan är goda relationer.
- Snälltolka och ha förståelse i samverkan.
- Kunskap om olikheter i 13 kommuner och Region Jönköpings län. Vi har olika uppdrag men ett gemensamt mål.
- Viktigt att ha samma bild och ett invånarperspektiv.
- Skapa mod och tillit och förtroende att agera ”mellanrummen” för länsinvånarnas bästa. Våga prova och lär av goda exempel.
- Mellanrum, kan de fyllas med medborgaren i centrum utan gränser i form av exempelvis budget.
- Skapa förutsättningar genom att i styrdokument tydliggöra vikten av gränsöverskridande arbete.
- Försöka sudda ut gränser för invånaren och ha ett helikopterperspektiv.
- Ha individens behov i fokus, individen ser ”samhället” utan geografiska och organisatoriska gränser.
- Kommun- och länsgränser påverkar våra möjligheter.
- Behöver sätta resurser på förebyggande åtgärder i de organisatoriska mellanrummen.
- Vi måste ha större fokus på att arbeta över de organisatoriska gränserna och fylla tomrummen.
- Vi måste kunna sätta pengar på allt vi gör så att resurser kan flyttas dit de gör mest nytta, viktigt med resursfördelning.

- Välj ut en kritisk länsövergripande utmaning för att arbeta intensivt med denna. Likvärdiga resurser under ”samma tak”, t.ex. sjuksköterskor, tänk RäddSam-F.
- Samplanera lokaler för att åstadkomma ”vardagliga möten”. Enklare i en liten kommun där man ofta har en mötesplats med vårdcentral, familjecentral och folktandvård.
- Familjecentraler, kan detta ta fler steg för fler syften?
- Proaktiv samverkan barn och ungdom hälsa/psykiatri, Samordnad individuell plan för barn/ungdomar? Region och kommun behöver möta barnen.
- Träffa barnen i skolan, talpedagog eller logoped rätt resurs?
- Region Jönköpings län in i hemmen?

Regionledningskontoret

Noteringar från gruppdiskussion Kommunalt forum den 8 september

Nedan följer noteringar från de gruppdiskussioner som hölls i samband med mötespunkten *Tema: Bästa platsen att leva* på den 8 september på Kommunalt forum. Diskussionen hölls efter en föredragning om lokal samverkan på primärvårdsnivå i Vetlanda kommun utifrån frågeställningarna: Hur skapar vi förutsättningar och efterfrågar gränsöverskridande mötesplatser som behövs utifrån våra gemensamma invånares behov? Hur påverkar nya lärdomar som vi tagit del av under förmiddagen vårt agerande i våra olika roller?

- Vad blir bäst för invånarna? Vårt gemensamma ansvar, hur ”syns” det?
- Samarbete och samverkan på riktigt, tillsammans, hur överför vi detta på politisk nivå?
- Respekt och förståelse för olika uppdrag och roller är viktigt. Viktigt att öka kontakten och därmed förstå varandra.
- Vi behöver säkra och utveckla den goda samverkanskultur vi har i länet och inte ta den för given.
- Hur förbättras ledarskap ut i organisationen, även inom politiken?
- Ska politiskt stödja gränsöverskridande arbete och efterfråga resultat.
- Det finns tydlig känsla av att vi ”hittat” varandra och är överens, vi är på rätt väg.
- Framöver måste vi förutom överenskommelse formulera mål och vara tydliga.
- Vi är gång men behöver växla upp till något konkret genomgripande projekt med invånaren i fokus.
- Behov av gemensamt journalsystem.
- Utgå från naturliga mötesplatser när det gäller invånarna.
- Mötesplatser för kommunens och regionens personal är viktiga.
- Ta vara på praktiska exempel och dela med oss. ”Välkommen hem!” är viktigt när en person inte är ”känd” av kommunen men har behov av stöd.

- Signalera behov i god tid.
- Mötesplats med presidier i berörda nämnder i kommunerna.
- Bästa platsen bra utgångspunkt att samlas kring.
- Kommunalt forum är ett steg i rätt riktning.
- Viljan måste finnas hela vägen oavsett roll/funktion.

Detta dokument är elektroniskt signerat och juridiskt bindande.

Signed by: Eva Ann-Marie Nilsson

Date: 2023-09-20 09:31:50

BankID refno: 012e4848-1a1f-4746-9af8-ed5b070b358b



Ordförande: Ann-Marie Nilsson

Signed by: THOMAS GUSTAFSSON

Date: 2023-09-20 09:52:31

BankID refno: b04bd225-82f7-4a64-8dcf-9d3498bc98f9



Justerare: Thomas Gustafsson

Signed by: PER HÖGBERG

Date: 2023-09-20 10:30:22

BankID refno: ca5d1f06-59b7-4dd3-836d-3c6636db4a98



Justerare: Per Högberg

Signed by: K S Nathalie Bijelic Eriksson

Date: 2023-09-20 15:26:25

BankID refno: bf53f82c-7537-4bbf-bb1d-6f58972a0b6d



Nämndsekreterare: Nathalie Bijelic Eriksson