

ALLMÄN

Sörängens Folkhögskola 2024

Läs in grundläggande
behörighet

**ANSÖK
NU!**

HUMANISTISK- NATURVETENSKAPLIG - BEHÖRIGHET - GYMNASIEEXAMEN- PERSONLIG UTVECKLING

Allmän kurs på Sörängens folkhögskola vänder sig till dig som önskar få en färdig gymnasieexamen. Studierna leder till grundläggande behörighet för yrkeshögskola eller högskola. Därutöver erbjuder vår allmänna kurs möjligheten att läsa vissa särskilda behörigheter som kan krävas för att bli antagen till högre utbildning inom exempelvis det naturvetenskapliga området.

Dina studier på Allmän kurs kan ha
humanistisk eller naturvetenskaplig inriktning.

<https://www.rjl.se/Sorangensfolkhogskola/Utbildningar/Allmankurs/>

” Jag känner att mitt självförtroende växer för varje dag som går och den känslan har jag aldrig känt förut. Även de jobbiga dagarna som man helst vill slippa har blivit lättare p.g.a. skolans öppenhet och gemenskap. Man får vara den man själv vill och blir respekterad för det.”

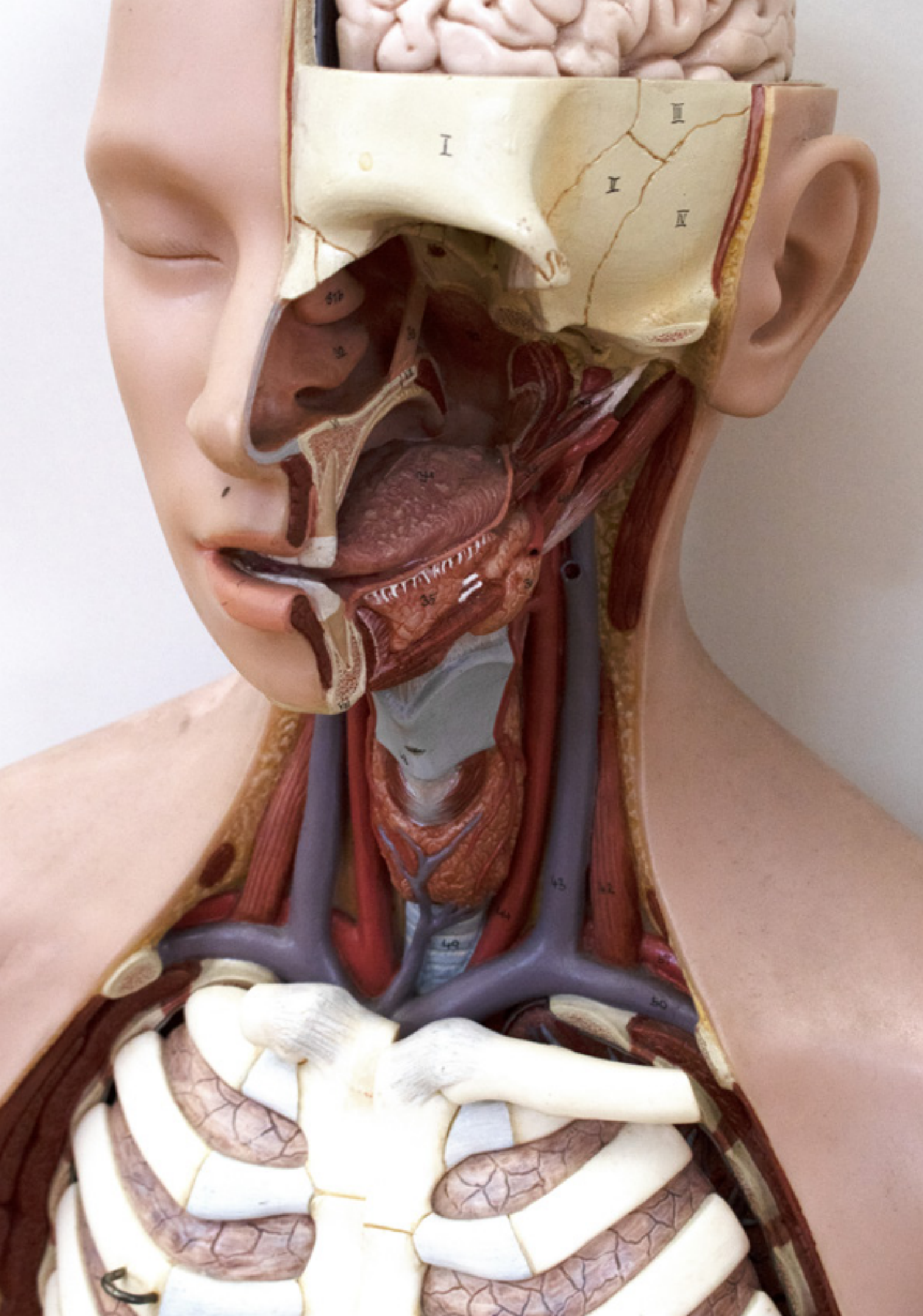


BEHÖRIGHET



"Sörängens folkhögskola är en plats att utvecklas på. Lärarna är fantastiska och de tror på mina drömmar när ingen annan gör det"





N A T U R V E T E N S K A P



"Lektionerna rymmer både bildning och skratt.
Matte brukade vara jobbigt för mig,
men den senaste tiden har det blivit ett av mina
favoritämnen, liksom alla ämnen i skolan
blivit riktigt roliga."

HUMANISTISK



"Att studera på Sörängen känns lätt. Tidigare skolgång har varit tung och jobbig för mig. Här får jag den hjälp och det stöd jag behöver."





"Med tanke på att man får bo i skolan så blir det mycket enklare att lägga upp vardagarna när det gäller studierna. Jag t.ex hittade min studieteknik och blev mycket bättre på att planera mina dagar och hur jag skulle plugga till de olika ämnena vi hade."

GYMNASIE EXAMEN

Studier på Allmän kurs omfattar 1-3 år beroende på den sökandes studiebakgrund. Man ansöker separat till varje läsår och garanteras plats till året därpå om studierna under innevarande läsår har skötts på ett korrekt sätt. Efter varje år (minst 35 veckor) sätts ett studieomdöme. Omdömet som utfärdas vid avslutade studier på Allmän kurs ger möjlighet att konkurrera vid antagning till vidare utbildning.

Studiegrupperna på Allmän kurs är relativt små och vi lär känna varandra väl. På folkhögskolan tror vi på gemensamt lärande och att vi har mycket kunskap att ge varandra. Undervisningen bygger till stor del på samtal, och den sker på plats i klassrummet. Därför är din närvaro viktig. Det krävs, förutom visade kunskaper, minst 80 % närvaro för att behörighet i en kurs ska kunna uppnås

Du väljer humanistisk eller naturvetenskaplig inriktning på dina studier.

Humanistisk inriktning 1, 2 eller 3 år

På den humanistiska inriktningen av Allmän kurs sätter vi kultur och människa i fokus. Språk- och historiekunskaper ses som verktyg för att förstå samtiden. I samtal utbyter vi idéer och prövar våra världsuppfattningar.

Naturvetenskaplig inriktning 2 eller 3 år

På den naturvetenskapliga inriktningen läses till att börja med de ämnen som ingår i grundläggande behörighet. Detta sker tillsammans med den humanistiska inriktningen och kan ta ett eller två år beroende på studiebakgrund. Det sista året läses tillsammans med den särskilda kursen Naturvetenskapligt basår.



Sophia Rasmussen



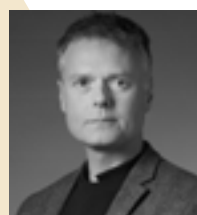
Helen Elofsson



Robin Ydreremark



Johan Malm



Mattias Frisendahl

Allmän SÖRÄNGEN - Här hör du hemma



Sörängens
folkhögskola